

Projet 3 - XBEE / Carte de test pour module XBEE

Projet : IUT7

Info : [DIV]

Révision : 1 du 6 octobre 2014

Révision : 2 du 27 novembre 2014

IMPORTANT: il faut impérativement ajouter un condensateur faible ESR pour filtrer le +3,3V du module XBEE (22uF 25V FC Panasonic).

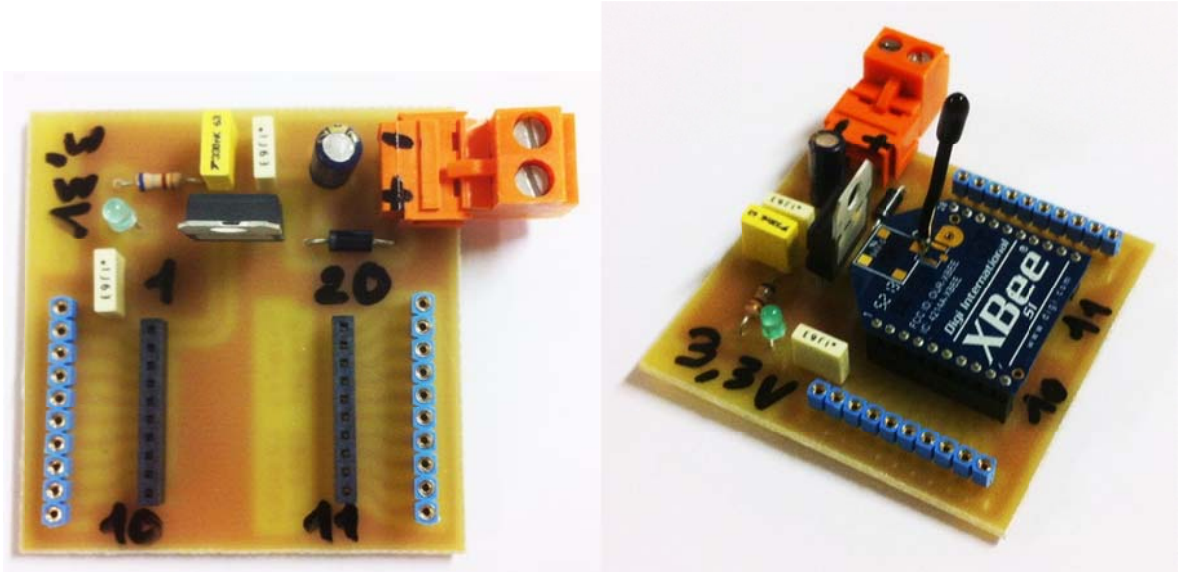


Figure 3.1. Vue de carte électronique (images-maquettes\XBEE1-12.jpg & XBEE1-32.jpg).

3.1 Liste des documents

- Désignation des composants
- Prix du montage.
- Schéma électronique.
- Circuit imprimé coté cuivre.
- Circuit imprimé coté composants.
- Implantation des composants.
- Documentations des composants.

3.2 Désignation des composants

Tableau 3.1. Liste de composants (projets-iut6.xls / XBEE-1).

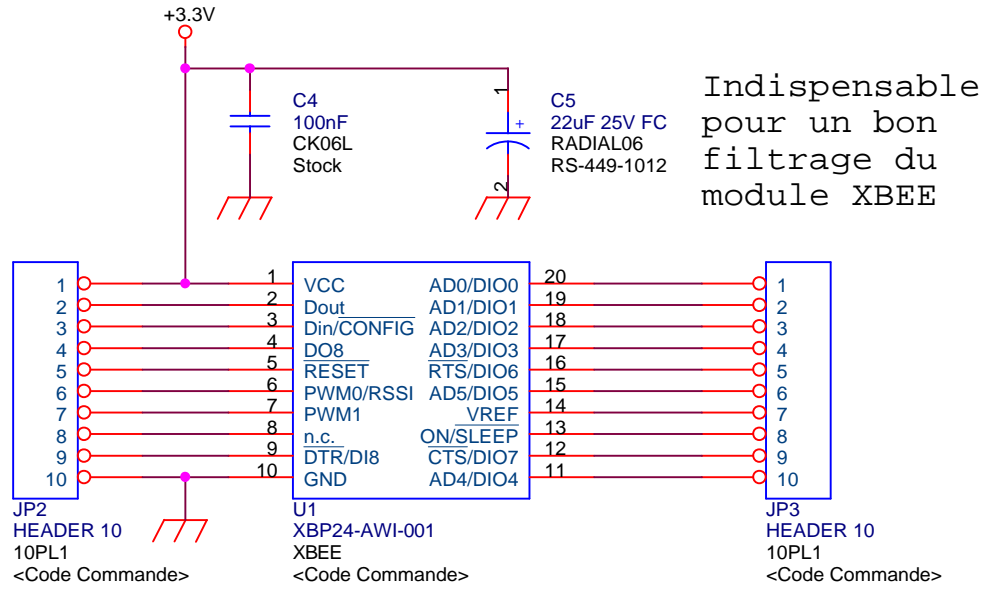
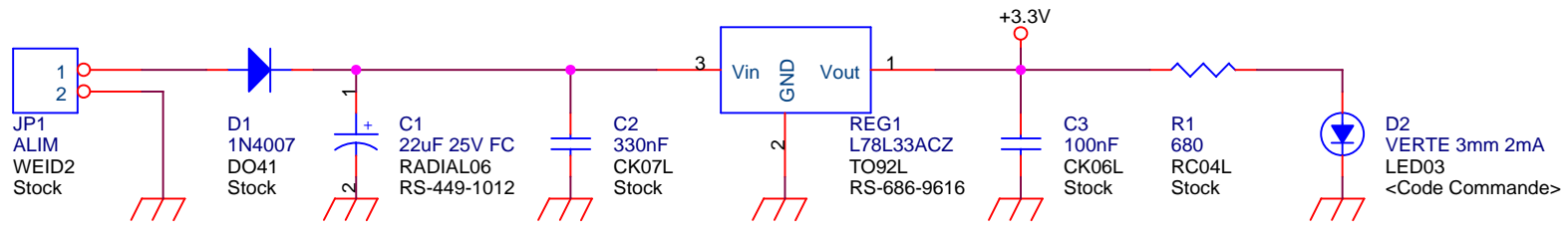
N°	Quantité	Référence	Désignation	Empreinte	Code Commande
1	2	C1,C5	22uF 25V FC	RADIAL06	RS-449-1012
2	1	C2	330nF	CK07L	Stock
3	2	C3,C4	100nF	CK06L	Stock
4	1	D1	1N4007	DO41	Stock
5	1	D2	VERTE 3mm 2mA	LED03	
6	1	JP1	ALIM	WEID2	Stock
7	2	JP3,JP2	HEADER 10	10PL1	
8	1	REG1	L78L33ACZ	TO92L	RS-686-9616
9	1	R1	680	RC04L	Stock
10	1	U1	XBP24-AWI-001	XBEE	

3.3 Calculs des composants

3.4 Composants annexes



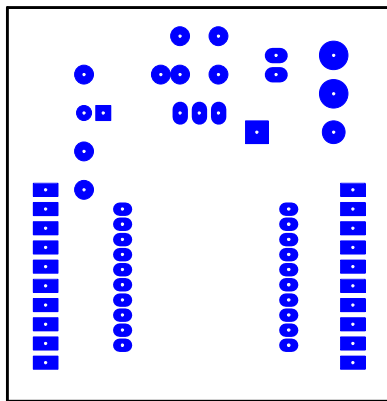
Fig. 3.2. Bornier CANDEM 3 points (images-composants\bornier1.jpg).



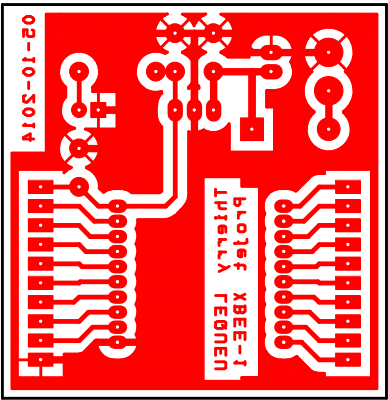
Indispensable pour un bon filtrage du module XBEE

Embase 10 points
FL-110-9732

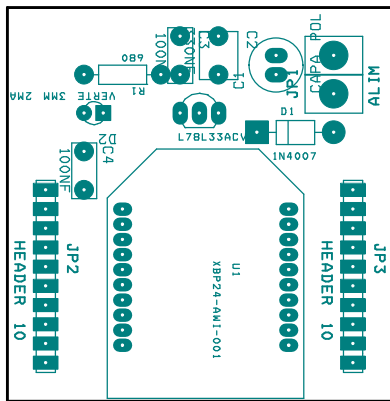
Auteur : Thierry LEQUEU		
Title Carte de test pour module XBEE		
Size A	Document Number Projet IUT7 / [DIV661] / XBEE-1	Rev 2
Date:	Thursday, November 27, 2014	Sheet 1 of 1



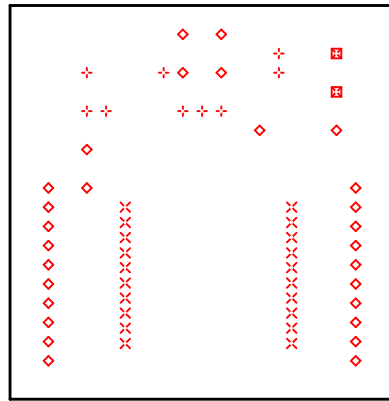
Face TOP



Face B01



FACE AST



FACE DRD

DRILL CHART				
SYM	DIAM	TOL	QTY	NOTE
×	0.024		20	
+	0.031		9	
◇	0.039		28	
⊠	0.039		2	
TOTAL			59	