

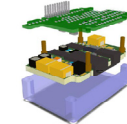
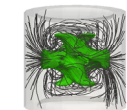
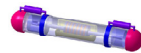
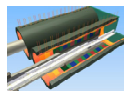
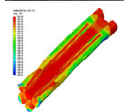
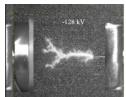
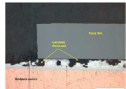


8 – 10 juillet 2014

ENS Cachan



SATIE – IFSTTAR-LTN – LGEP – DESE-SUPELEC



PROGRAMME FINAL

<http://sge2014.sciencesconf.org/>



Sponsors et partenaires



Revue partenaires



Avec le soutien logistique :

- Du pôle administratif du Laboratoire SATIE (Sophie Abriet, Béatrice Bacquet et Aurore Gracia)
- De l'ENS Cachan, en particulier :
 - La direction de l'école
 - Les services généraux dans leur ensemble
 - Le service communication (Morgann Crozet, Aline Grandidier, Béatrice Groisard)
- L'entreprise Insight-Outside (<http://insight-outside.fr/>)



Message de bienvenue

Pour l'édition 2014, la communauté des chercheurs et industriels francophones en génie électrique a souhaité organiser un symposium commun *réunissant pour la première fois les trois principaux colloques* historiques dans le domaine de l'énergie électrique : **EPF** (électronique de puissance du futur), **EF** (électrotechnique du futur) et **MGE** (matériaux pour le génie électrique).

Cette première édition est organisée sous l'égide de SPEELabs, coopération de laboratoires réunissant les 4 structures de recherche sud-parisiennes : SATIE, LGEP, DESE-SUPELEC, IFSTTAR-LTN.

L'objectif de cet événement est de réunir en un même lieu les spécialistes des domaines de la conversion et du traitement de l'énergie électrique, sur des thématiques propres aux matériaux, à l'électronique de puissance et à l'électrotechnique. Le symposium sera consacré aux évolutions les plus récentes dans ces différents domaines.

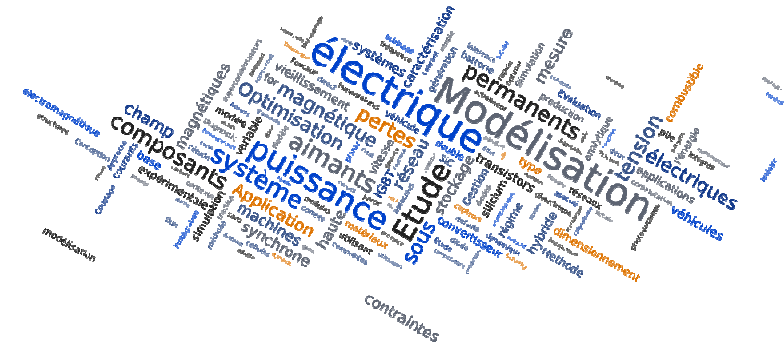
C'est donc une occasion unique à plusieurs titres:

- Rencontrer et échanger entre représentants académiques et industriels des principales composantes du Génie Electrique et générer des intérêts et approches communes voire interdisciplinaires
- Diffuser largement les travaux de recherche et les avancées récentes dans les domaines du GE

Lors de ce symposium, environ 200 contributions seront présentées sous forme de sessions ordinaires orales ou poster, de plénières ou encore de sessions orales spéciales dédiées aux interactions entre le Génie Electrique et des disciplines connexes telles que la physique, les mathématiques, la biologie/santé et enfin la mécanique.

SGE se veut donc une manifestation scientifique francophone permettant aux chercheurs en génie électrique de confronter leurs travaux de recherche et de débattre sur les avancées réalisées et les verrous scientifiques qui restent à lever dans les domaines allant des matériaux aux systèmes de l'énergie électrique.

Les contributions proposées dans cette première édition 2014 témoignent de cette étendue scientifique qui est illustrée par le graphique ci-dessous représentant l'occurrence des mots clés contenus dans les titres des contributions retenues.



Occurrence des mots contenus dans le titre des 200 contributions retenues

On peut aussi noter, au vu des articles proposés, la capacité et la volonté des laboratoires de génie électrique à travailler en réseau. En effet, près de 60% des 200 contributions ont été signées par au moins deux laboratoires/centres de recherche académiques et/ou industriels. Ces contributions émanent de plus de 140 laboratoires/centres R&D différents.

Enfin, l'ambition du symposium d'être un lieu francophone d'échange dépassant les frontières hexagonales est atteinte. La participation de collègues étrangers par leurs propositions d'articles, leur implication dans le reviewing des soumissions ou encore la présidence de sessions est très appréciée. Nous pouvons citer en particulier les collègues d'Algérie, de la Belgique, du Bénin, du Cameroun, du Liban, de Roumanie, de Suisse et de Tunisie. On notera également des soumissions co-signées par des collègues notamment d'Allemagne, d'Egypte, du Brésil, d'Indonésie, du Royaume Uni et du Japon.

Durant ces 3 jours d'échanges que nous espérons très fructueux, les thématiques abordées seront :

- Plénière : [4 articles](#)
- Composants et systèmes sous contraintes thermiques : [7 articles](#)
- Composants semi-conducteurs : [17 articles](#)
- Contraintes d'usage : [9 articles](#)
- Contrôle/Diagnostic : [14 articles](#)
- Dispositifs EM et actionneurs spéciaux : [19 articles](#)
- Intégration de puissance et architecture : [12 articles](#)
- Matériaux Diélectriques et systèmes d'isolation : [12 articles](#)
- Matériaux magnétiques et conducteurs : [24 articles](#)
- Méthodes et méthodologies en GE : [14 articles](#)
- Systèmes d'énergie/Transport : [11 articles](#)
- Systèmes de stockage/Piles à combustible : [10 articles](#)
- Systèmes Energies Renouvelables/Réseau : [19 articles](#)
- Thermique des composants et systèmes d'électronique de puissance : [6 articles](#)

- GE et bio-santé : [6 articles](#)
- GE et Mathématiques appliquées : [5 articles](#)
- GE et Mécanique : [6 articles](#)
- GE et Physique : [5 articles](#)

En plus des présentations orales ou posters, il y aura également un espace exposants situé dans le hall Villon.

Nous tenons ici à adresser nos vifs remerciements aux comités scientifiques des trois colloques EPF-EF-MGE d'avoir initié et accepté le regroupement SGE. Un grand merci également aux membres du comité scientifique SGE pour leur implication sans faille dans l'organisation du symposium.

Enfin, nous tenons à remercier le personnel administratif et technique de l'ENS Cachan et du laboratoire SATIE pour leur investissement et leur aide précieuse.

Nous souhaitons à tous un symposium riche d'informations et d'échanges !

Hamid BEN AHMED Stéphane LEFEBVRE Frédéric MAZALEYRAT

Co-présidents du Comité d'organisation

Sommaire

1. Comité scientifique SGE :	
a. Comité EF	page 7
b. Comité EPF	page 8
c. Comité MGE	page 8
2. Comité local d'organisation	page 9
3. Informations pratiques	page 10
4. Programme global	page 12
5. Informations « Diner de gala »	page 13
6. Programme détaillé :	
a. Du mardi 8 juillet 2014	page 14
b. Du mercredi 9 juillet 2014	page 23
c. Du jeudi 10 juillet 2014	page 35
7. Liste des auteurs	page 44
8. Liste des affiliations	page 49

Comité scientifique SGE

Comité scientifique EF :

Seddik BACHA
G2ELab, Grenoble (France)

Jamel BELHADJ
ENSIT, Tunis (Tunisie)

Benali BOUALEM
ALSTOM Trans., Ormans (France)

Alain CASSAT
EPFL-LAI, Lausanne (Suisse)

Mohamed CHERKAOU
EMI, Rabat (Maroc)

Christophe ESPANET
FEMTO-ST, Belfort (France)

Mohamed GABSI
SATIE, Cachan (France)

Carole HENAULT
LAPLACE, Toulouse (France)

Jean LEVEQUE
GREEN, Nancy (France)

Mohamed BENBOUZID
LBMS, Brest (France)

Claude MARCHAND
LGEF, Gif (France)

Bernard MULTON
SATIE, Rennes (France)

Marie-Cécile PERA
FEMTO-ST, Belfort (France)

Thinh Hong PHAM
IPH, Hanoi (Vietnam)

Benoit ROBYNS
L2EP, Lille (France)

Roshdi TRIGUI
IFSTTAR (France)

Jean-Paul YONNET
G2ELab, Grenoble (France)

Georges BARAKAT
GREAH, Le Havre (France)

Hamid BEN AHMED
SATIE, Rennes (France)

Alain BOUSCAYROL
L2EP, Lille (France)

Pierre-Emmanuel CAVAREC
SOMFY (France)

Brayima DAKYO
GREAH, Le Havre (France)

Marie FRENEA-ROBIN
AMPERE, Lyon (France)

Raynal GLISES
FEMTO-ST, Belfort (France)

Rachid IBTIOUEN
ENPA, Alger (Algérie)

Dominique LHOTELLIER
RENAULT (France)

Alain MAILFERT
INPL, Nancy (France)

Gérard MEUNIER
G2ELab, Grenoble (France)

Bertrand NOGAREDE
LAPLACE, Toulouse (France)

Yves PERRIARD
EPFL, Lausanne (Suisse)

Julien POUGET
SNCF (France)

Betty SEMAIL
L2EP, Lille (France)

Jean-Claude VANNIER
SUPELEC, Gif (France)

Marc BEKEMANS
ALSTOM, Charleroi (Belgique)

Franck BETIN
LTI, Amiens (France)

Jean-François BRUDNY
LS2E, Artois (France)

Jean-Frédéric CHARPENTIER
IRENAV, Brest (France)

Bruno DEHEZ
UCL-CEREM, Louvain (Belgique)

Guy FRIEDRICH
LEC-UTC, Compiègne (France)

Olivier GOSSELIN
SAFRAN (France)

Nicolas LABBE
VALEO, Créteil (France)

Luc LORON
IREENA, ST Nazaire (France)

David MALEC
LAPLACE, Toulouse (France)

Farid MEYBODY-TABAR
GREEN, Nancy (France)

Emmanuel ODIC
SUPELEC, Gif (France)

Marc PETIT
SUPELEC, Gif (France)

Xavier ROBOAM
LAPLACE, Toulouse (France)

Didier TRICHET
IREENA, ST Nazaire (France)

Pascal VENET
AMPERE, Lyon (France)

Comité scientifique EPF :

Corinne ALONSO
LAAS, Toulouse (France)

Stéphane AZZOPARDI
IMS, Bordeaux (France)

Arezki BOUZOURENE
THALES (France)

François COSTA
SATIE, Cachan (France)

Jean-Marc ETTING
MDBA (France)

Michael HILAIRET
FEMTO-ST, Belfort (France)

Eric LABOURE
LGEF, Gif (France)

Guillaume LEFEVRE
Mitsubishi Europe (France)

Dominique LHOTELLIER
Renault (France)

Luis MARTINEZ
ETSE-URV (Espagne)

Thierry MEYNARD
LAPLACE, Toulouse (France)

Lambert PERRAT
LJK (France)

Ladimir PRINCE
PSA (France)

Frédéric RICARDEAU
LAPLACE, Toulouse (France)

Sigo SCHARNHOLZ
Institut Saint-Louis (France)

Arnaud VIDET
L2EP, Lille (France)

Michel AMIET
DGA (France)

Nathalie BATUT
GREMAN (France)

Antoine BRUYERE
VALEO (France)

Nicolas DHEILY
Hispano-Suiza

Jean-Paul FERRIEUX
G2ELab, Grenoble (France)

Karine ISOARD
LAAS, Toulouse (France)

Alain LACARNOY
Schneider-Electric (France)

Yves LEMBEY
G2ELab, Grenoble (France)

Mohamed MACHMOUM
IREENA, ST Nazaire (France)

Mathieu MEDINA
SERMA Technologie (France)

Benoit MICHAUD
Hispano-Suiza (France)

Michel PITON
ALSTOM, Tarbes (France)

Stéphane RAEL
GREEN, Nancy (France)

Bertrand RIVET
ST Microelectronics (France)

Sami SIALA
GE (France)

Miao-Xin WANG
EDF (France)

Jean-Jacques AUBERT
CEA-LETI, Grenoble (France)

Serge BONTEMPS
MICROSEMI (France)

Daniel CHATROUX
CEA-LITEN (France)

Philippe DUPUIS
FREESCALE (France)

François FOREST
IES, Montpellier 5france)

Marcelo ITURRIZ
AIRBUS (France)

Stéphane LEFEBVRE
SATIE, Cachan (France)

Philippe LEMOIGNE
L2EP, Lille (France)

Donatien MARTINEAU
Hispano-Suiza (France)

Michel MERMET-GUYENNET
ALSTOM (France)

Hervé MOREL
AMPERE, Lyon (France)

Dominique PLANSON
AMPERE, Lyon (France)

Bertrand REVOL
SATIE, Cachan (France)

Alfred RUFER
EPFL (Suisse)

Hervé STEPHAN
THALES (France)

Xavier YANG
Schneider-Electric (France)

Comité scientifique MGE :

Frédéric BOUILLAUD
LGEF, Gif (France)

Afef LEBOUQ
G2ELab, Grenoble (France)

Petru NOTINGHER
IES, Montpellier (France)

Mouloud FELLIACHI
IREENA, ST Nazaire (France)

Jean LEVEQUE
GREEN, Nancy (France)

Francis PIRIOU
L2EP, Lille (France)

Thierry LEBEY
LAPLACE, Toulouse (France)

Frédéric MAZALEYRAT
SATIE, Cachan (France)

Marie-Ange RAULET
AMPERE, Lyon (France)

Stéphane HOLÉ

LPEM, Paris

Arnaud ALLAIS

Nexans, Lyon

Éric DUHAYON

Laplace, Toulouse

Olivier HUBERT

LMT, Cachan

Juan MARTINEZ-VEGA

Laplace, Toulouse

Pascal TIXADOR

G2ELab, Grenoble

Abderrahmane BEROUAL

Ampère, Lyon

Olivier Geoffroy

G2ELab, Grenoble

Richard LEBOURGEOIS

Thales, Palaiseau

Thierry WAEKERLÉ

APERAM, Imphy

Fanny ALLOIN

LEPMI, Grenoble

Jean-Marc DUBUS

Valéo, Créteil

Sophie GUILLEMET

CIRIMAT, Toulouse

Olivier LESAINT

G2ELab, Grenoble

Jean-Paul YONNET

G2ELab, Grenoble

Comité local d'organisation SGE (SPEELabs)

Co-Présidents :

Hamid Ben Ahmed

benahmed@satie.ens-cachan.fr

Stéphane Lefebvre

lefebvre@satie.ens-cachan.fr

Frédéric Mazaleyrat

mazaleyrat@satie.ens-cachan.fr

Membres :

Ghislain Remy	LGEP	François Costa	SATIE
Laurent Daniel	LGEP	Denis Labrousse	SATIE
Frédéric Bouillault	LGEP	Cyrille Gautier	SATIE
Eric Labouré	LGEP	Mounira Berkani	SATIE
Xavier Mininger	LGEP	Dejan Vasic	SATIE
Zoubir Khafir	LTN	Olivier De La Barrière	SATIE
Gérard Coquery	LTN	Vincent Loyau	SATIE
Laurent Dupont	LTN	Pierre Haessig	SATIE
Marc Petit	SUPELEC	Eric Monmasson	SATIE
Jean-Claude Vannier	SUPELEC	Xavier Ojeda	SATIE
Bernard Multon	SATIE	Yvan Bonnassieux	LPICM
Lionel Vido	SATIE	Bertrand REVOL	SATIE
Mohamed Gabsi	SATIE		
Laurent Prévond	SATIE		
Sami Hlioui	SATIE		

Informations pratiques

Le symposium en totalité (hors dîner de gala) se déroulera dans le bâtiment D'Alembert de l'ENS Cachan.

L'ENS Cachan se situe au **61 avenue du Président Wilson** sur la commune de **Cachan** (contact téléphonique de l'accueil : 01 47 40 20 00).

L'accueil se déroulera dans le **Hall Villon**, au RDC du bâtiment D'Alembert (au niveau du fer à cheval)

En transports en commun (RER) :

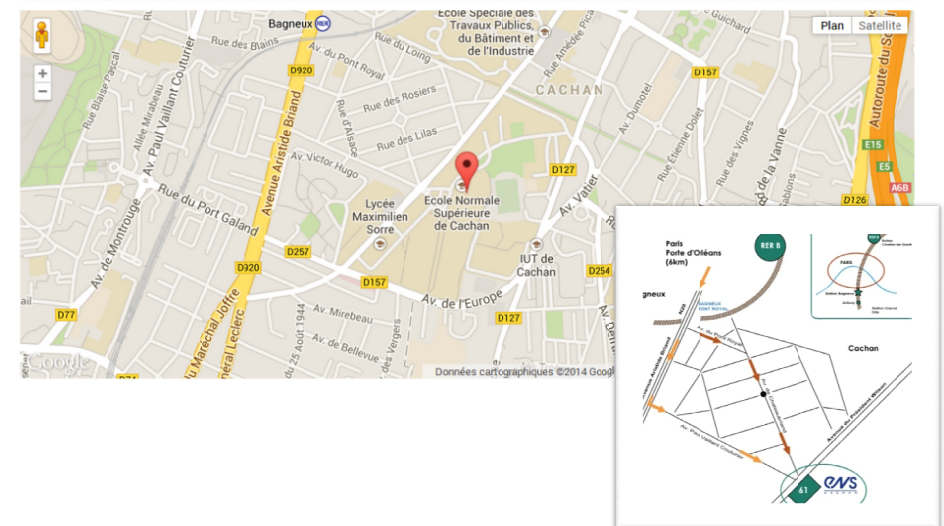
Avec le **RER B**, il vous faudra environ 30 mn du centre de Paris et du Quartier Latin pour arriver à l'ENS Cachan, 30 à 45 minutes depuis l'aéroport d'Orly et 1 heure depuis l'aéroport de Roissy-Charles de Gaulle.

- La station **BAGNEUX** du RER B vous permettra de rejoindre le campus à pied (700 m environ, en contre bas).
- La station **ARCUEIL CACHAN** vous fera marcher un peu plus... sauf à emprunter le bus 187 (direction Fresnes, descendre à **Division Leclerc**)

Attention, tous les RER ne desservent pas les stations BAGNEUX et ARCUEIL CACHAN. Bien faire attention aux panneaux d'affichages dans les gares.

Vous pouvez également consulter le site Internet de l'ENS : [ENS Cachan - Plan d'accès](http://ens-cachan.fr)

PLAN D'ACCÈS



Plan d'accès



Plan du bâtiment d'Alembert



Programme global

	mardi 8 juillet 2014	mercredi 9 juillet 2014	jeudi 10 juillet 2014
08h30-09h15		08h30-09h15 Accueil	08h30-09h15 Accueil
09h15-09h30		09h15-09h30 Plénière 3	09h15-09h30 Plénière 4
09h30-10h		09h30-10h Pause/Café	09h30-10h Session Poster SP-J3
10h-10h30	10h-10h30 Accueil/Café	10h-10h30 Pause/Café	10h-10h30 Pause/Café
10h30-11h	10h30-11h Discours d'ouverture	10h30-11h SO-J2am-A SO-J2am-B SO-J2am-C SS-J2am	10h30-11h SO-J3-A SO-J3-B SO-J3-C SS-J3
11h-11h30		11h-11h30 Pause 10 min	
11h30-12h	11h30-12h Plénière 1		11h30-12h
12h-12h30	12h-12h30 Plénière 2		12h-12h30
12h30-13h		12h30-13h	12h30-13h
13h-13h30	13h-13h30 déjeuner	13h-13h30 déjeuner	13h-13h30 Cocktail de clôture
13h30-14h		13h30-14h	13h30-14h déjeuner
14h-14h30		14h-14h30	14h-14h30
14h30-15h	14h30-15h Session Poster SP-J1	14h30-15h Session Poster SP-J2	
15h-15h30		15h-15h30	
15h30-16h	15h30-16h Pause/Café	15h30-16h Pause/Café	
16h-16h30	16h-16h30 SO-J1pm-A SO-J1pm-B SO-J1pm-C SS-J1pm	16h-16h30 SO-J2pm-A SO-J2pm-B SO-J2pm-C SS-J2pm	
16h30-17h		16h30-17h	
17h-17h30	17h-17h30 Pause 10 min	17h-17h30 Pause 10 min	
17h30-18h		17h30-18h	
18h-18h30		18h-18h30	

20h15	23h30																																
<p>Dîner de gala (péniche/Paris by Night), retour 23h30 Rendez-vous : Quai des orfèvres « escalier notre Dame Saint Michel au plus tard 20h30 !!</p>																																	
<p>SO = Session ordinaire SO = Session spéciale Lieu: Accueil, Entrée Bat. D'Alembert Pauses/Déjeuners: Hall Villon Plénières: Grand amphi Marie Curie Expositions: Hall Villon</p>	<table border="1"> <tr> <td>SO-J1-A</td> <td>Thermique des composants et sys. d'EP</td> <td>SO-J2pm-A</td> <td>Intégration de puissance et architecture</td> </tr> <tr> <td>SO-J1-B</td> <td>Dispositifs EM et actionneurs spéciaux</td> <td>SO-J2pm-B</td> <td>Systèmes EnVRRéseau</td> </tr> <tr> <td>SO-J1-C</td> <td>Matériaux magnétiques et conducteurs</td> <td>SO-J2pm-C</td> <td>méthodes et méthodologies en GE</td> </tr> <tr> <td>SS-J1</td> <td>GE et mathématiques appliquées</td> <td>SS-J2pm</td> <td>GE et mécanique</td> </tr> <tr> <td>SO-J2am-A</td> <td>Contraintes d'usage</td> <td>SO-J3-A</td> <td>Composants de puissance</td> </tr> <tr> <td>SO-J2am-B</td> <td>Systèmes d'énergie / Transport</td> <td>SO-J3-B</td> <td>Contrôle/Diagnostic</td> </tr> <tr> <td>SO-J2am-C</td> <td>Matériaux diélect. et systèmes d'isolation</td> <td>SO-J3-C</td> <td>Systèmes de Stockage/PAC</td> </tr> <tr> <td>SS-J2am</td> <td>GE et biologie/santé</td> <td>SS-J3</td> <td>GE et Physique</td> </tr> </table>	SO-J1-A	Thermique des composants et sys. d'EP	SO-J2pm-A	Intégration de puissance et architecture	SO-J1-B	Dispositifs EM et actionneurs spéciaux	SO-J2pm-B	Systèmes EnVRRéseau	SO-J1-C	Matériaux magnétiques et conducteurs	SO-J2pm-C	méthodes et méthodologies en GE	SS-J1	GE et mathématiques appliquées	SS-J2pm	GE et mécanique	SO-J2am-A	Contraintes d'usage	SO-J3-A	Composants de puissance	SO-J2am-B	Systèmes d'énergie / Transport	SO-J3-B	Contrôle/Diagnostic	SO-J2am-C	Matériaux diélect. et systèmes d'isolation	SO-J3-C	Systèmes de Stockage/PAC	SS-J2am	GE et biologie/santé	SS-J3	GE et Physique
SO-J1-A	Thermique des composants et sys. d'EP	SO-J2pm-A	Intégration de puissance et architecture																														
SO-J1-B	Dispositifs EM et actionneurs spéciaux	SO-J2pm-B	Systèmes EnVRRéseau																														
SO-J1-C	Matériaux magnétiques et conducteurs	SO-J2pm-C	méthodes et méthodologies en GE																														
SS-J1	GE et mathématiques appliquées	SS-J2pm	GE et mécanique																														
SO-J2am-A	Contraintes d'usage	SO-J3-A	Composants de puissance																														
SO-J2am-B	Systèmes d'énergie / Transport	SO-J3-B	Contrôle/Diagnostic																														
SO-J2am-C	Matériaux diélect. et systèmes d'isolation	SO-J3-C	Systèmes de Stockage/PAC																														
SS-J2am	GE et biologie/santé	SS-J3	GE et Physique																														

Diner de Gala

(pour les inscrits au gala)



Mardi 8 juillet

Rendez-vous à **20h15** sur le quai des orfèvres « escale notre Dame Saint Michel

(Attention : à 20h30 le bateau quitte le quai !).

Pour accéder au quai :

Près de la station Saint Michel (RER B, RER C et Métro 4)



Programme détaillé

Mardi 8 juillet 2014

10h45 – 11h30

Discours d'ouverture

Salle : Grand Amphi Marie Curie

Présidents :

H. BEN AHMED, S. LEFEBVRE, F. MAZALEYRAT, SATIE

- **Pierre-Paul ZIALO**
Président de l'ENS Cachan
- **Guy CLERC**
Co responsable du Comité des directeurs de laboratoires de Génie Electrique
- **Jean-Pascal CAMBRONNE**
Directeur du GDR SEEDS

11h30 – 12h15

Plénière 1

Salle : Grand Amphi Marie Curie

Président :

Jean-Paul FERRIEUX, G2ELab

- **Michel MERMET-GUYENNET**
"Overview on SiC device applications in Traction and DC Grid"
Alstom Transport & Supergrid Institute, France

12h15 – 13h00

Plénière 2

Salle : Grand Amphi Marie Curie

Président :

Frédéric MAZALEYRAT, SATIE

- **Michael COEY**
"Les aimants permanents sans terres rares - Quel avenir ?"
Trinity College Dublin, Irlande

14h00 — 15h00

Sessions Posters SP-J1-x

Hall Villon

Session Poster SP-J1-A :

Composants et systèmes sous contraintes thermiques

Salle : Hall Villon

Président(e)s :

Mounira BERKANI (SATIE, Cachan)

Yvan AVENAS (G2ELab, Grenoble)

1. "Évaluation d'une technologie SOI pour l'utilisation de circuits intégrés à des températures extrêmes"
Calvez Cyril¹
1 - Laboratoire AMPERE (France)
2. "Etude de différents transistors de puissance SiC 1.2kV des températures cryogéniques aux hautes températures"
Chailloux Thibaut¹, Calvez Cyril¹, Tournier Dominique¹, Planson Dominique¹
1 - Laboratoire AMPERE (France)
3. "Vieillesse thermique de diodes Schottky en carbure de silicium: validation de l'analyse de défaillance par le cas singulier"
Denis Patrick¹, Dherbécourt Pascal², Latry Olivier²
1 - Laboratoire AMPERE (France), 2 - Groupe de physique des matériaux (France)
4. "Étude du comportement thermique d'un composant GaN de puissance"
Gautier Cyrille^{1,2}, Hoffmann Lionel¹, Costa Francois¹, Lefebvre Stéphane¹
1 - Laboratoire SATIE (France), 2 - Université Paris Ouest Nanterre La Défense - IUT de Ville d'Avray (France)
5. "Etude et caractérisation d'une fonction hacheur intégrée par thermographie infrarouge"
Haussener Marion¹, Vivies Noelle¹, Trajin Baptiste², Vidal Paul-Etienne², Welemane Héléne²
1 - Ecole Nationale d'Ingénieurs de Tarbes (France), 2 - Laboratoire Génie de Production LGP (France)
6. "Mesure précise des pertes dans un module d'électronique de puissance par une méthode calorimétrique"
Podlejski Anne-Sophie¹, Buttay Cyril¹, Bergogne Dominique¹, Morand Julien¹, Vollaire Christian¹, Bréard Arnaud¹
1 - Laboratoire AMPERE (France)
7. "Influence de la géométrie du conducteur sur la température dans un poste sous enveloppe métallique"
Rebzeni Nesrine^{1,2,3}, Clavel Edith¹, Marty Philippe², Presser Nazmir⁴
1 - Laboratoire G2ELab (France), 2 - Laboratoire des écoulements géophysiques et industriels (France), 3 - Siemens T&D Grenoble, Dept. R&D (France), 4 - Siemens AG Berlin, Dept. R&D (Allemagne)

Session Poster SP-J1-B :

Dispositifs EM et actionneurs spéciaux

Salle : Hall Villon

Président(e)s :

Jean-Claude VANNIER (ESE-SUPELEC, Gif)

Bruno DEHEZ (UCL, Louvain)

Christophe ESPANET (FEMTO-ST, Belfort)

1. "Dimensionnement optimal d'un entraînement synchrone pour une application de pompage photovoltaïque"
Agbokpanzo Richard Gilles^{1,2}, Houngan K. Théophile², Espanet Christophe¹
1 - FEMTO-ST (France), 2 - LETIA/CAME (Bénin)
2. "Actionneur à entraînement direct pour serrure mécatronique"
Alzingre Jean-Daniel¹
1 - Moving Magnet Technologies S.A. (France)
3. "Optimisation de la FMM de machines à bobinage dentaire"
Bekka Nassim¹, Zaim Mohamed El Hadi¹, Bernard Nicolas¹, Trichet Didier¹
1 - Laboratoire IREENA (France)
4. "Réduction des ondulations de couple et des efforts radiaux dans une machine à reluctance variable"
Belhadi M'hamed^{1,2}, Krebs Guillaume², Marchand Claude², Hannoun Hala², Xavier Mininger²
1 - RENAULT (France), 2 - Laboratoire LGEP (France)
5. "Comparaison structures de machines synchrones à aimants permanents vis-à-vis des critères compacité- rendement"
Bouker Hiba¹, Vido Lionel¹, Ben Ahmed Hamid¹
1 - Laboratoire SATIE (France)
6. "Optimisation du dimensionnement d'une génératrice à induction linéaire tubulaire appliquée dans un système de micro-cogénération à moteur Stirling"
Dang Thu Thuy¹, Ruellan Marie², Ben Ahmed Hamid², Prevond Laurent², Multon Bernard²
1 - Groupe de Recherche en Matériaux, Microélectronique, Acoustique et Nanotechnologies (France), 2 - Laboratoire SATIE (France)
7. "Pré-dimensionnement d'une machine synchrone à aimants permanents validé par un modèle dynamique"
Estival Pierre^{1,2}, Krebs Guillaume², Marchand Claude², Sehab Rabia¹, Barbedette Bertrand¹
1 - Centre de Recherche et d'Ingénierie de l'ESTACA (France), 2 - Laboratoire LGEP (France)
8. "Etude des caractéristiques et du champ rayonné par le coupleur inductif d'un système de recharge sans contact pour véhicule électrique"
Ibrahim Mohammad¹, Bernard Laurent¹, Pichon Lionel¹, Razek Adel¹
1 - Laboratoire LGEP (France)
9. "Outil de prédiction et d'identification des "ordres et fréquences" de la force radiale pour des machines synchrones à aimants permanents (MSAP) à bobinage dentaire."
La Delfa Patricio¹, Fakam Mathias¹, Hecquet Michel¹, Gillon Frederic¹
1 - Laboratoire L2EP (France)

10. "Optimisation de la structure électromagnétique d'une machine spéciale fort couple."
Moreau Luc¹, Zaïm Mohamed El Hadi¹
1 - Laboratoire IREENA (France)
11. "Etude expérimentale de la perte et restauration du rémanent dans les génératrices asynchrones"
Moukengue Imano Adolphe¹, Ondo Nicolas¹
1 - Laboratoire d'Electronique, Electrotechnique, Automatique et de Télécommunications, Université de Douala, Cameroun (Cameroun)
12. "Modélisation et caractérisation d'une machine à réluctance variable à double saillance avec bobinage d'excitation"
Rain Xavier¹, Krebs Guillaume¹, Marchand Claude¹
1 - Laboratoire LGEP (France)
13. "A New Approach on the Design and Optimization of Brushless Doubly-Fed Reluctance Machines"
Staudt Tiago^{1,2}, Wurtz Frédéric², Gerbaud Laurent², Batistela Nelson¹, Kuo-Peng Patrick¹
1 - Federal University of Santa Catarina - UFSC (BRAZIL) (Brésil), 2 - Laboratoire G2ELab (France)

Session Poster SP-J1-C :

Matériaux magnétiques et conducteurs

Salle : Hall Villon

Président(e)s :

Marie-Ange RAULET (LAPLACE, Toulouse)

Frédéric BOUILLAULT (LGEP, Gif)

Pascal TIXADOR (G2ELab, Grenoble)

1. "Magnetic behaviour of Polyaniline/BaFe12O19 composites synthesised by two different pathways"
Ben Ghzaïel Tayssir¹, Dhaoui Wadia¹, Mazaleyrat Frederic²
1 - Laboratory of Applied Mineral Chemistry, Department of Chemistry, University Tunis El Manar, Faculty of Sciences, Campus 2092, Tunis, Tunisia (Tunisie), 2 - Laboratoire SATIE (France)
2. "Intensification des transferts de chaleur par convection forcée en conduite de section carrée avec des ferrofluides"
CHERIEF Wahid^{1,2,3}, AVENAS Yvan¹, FERROUILLAT Sébastien², KEDOUS-LEBOUC Afef¹, JOSSIC Laurent³, PETIT Mickael⁴
1 - Laboratoire G2ELab (France), 2 - Laboratoire LEGI (France), 3 - Laboratoire LRP (France), 4 - Laboratoire SATIE (France)
3. "Contrôle par percolation dynamique de la conductivité de nanocomposites polymères-nanotubes de carbone"
Combessis Anthony¹, Allais Arnaud¹, Maugin Melek¹, Flandin Lionel²
1 - Nexans Research Center (France), 2 - LEPMI UMR CNRS 5279 (France)
4. "Caractérisation non destructive par courants de Foucault de l'état de contraintes dans les matériaux magnétiques"
Dahia Abla¹, Berthelot Eric¹, Le Bihan Yann¹, Daniel Laurent^{2,1}
1 - Laboratoire LGEP (France), 2 - School of Materials, University of Manchester (Royaume-Uni)

5. "Influence de la vitesse de la montée du champ magnétique sur la pénétration du champ magnétique dans une pastille supraconductrice"
Douine Bruno¹, Lévêque Jean¹, Berger Kevin¹
1 - Laboratoire GREEN (France)
6. "Relation entre les opérateurs fractionnaires pour la modélisation de la polarisation diélectrique dynamique champ fort et de la permittivité diélectrique complexe"
Ducharne Benjamin¹, Zhang Bin¹, Sebal Gael¹, Guyomar Daniel¹
1 - Laboratoire LGEP (France)
7. "Relecture des interactions dipolaires dans les matériaux nanocristallins en régime d'aimantation superferromagnétique"
Geoffroy Olivier¹, Chazal Hervé¹, Yao Yunxia^{1,2}, Waeckerlé Thierry³, Roudet James¹
1 - Laboratoire G2ELab (France), 2 - Aperam Alloys Amilly (France), 3 - Aperam Alloys Imphy (France)
8. "Comparaison des systèmes de mesure et influence de la direction de laminage sur les pertes magnétiques et sur la courbe anhystérique"
Hamrit Oussama¹, Mazaleyrat Frederic¹, Lobue Martino¹, De La Barriere Olivier¹, Lecrivain Michel¹
1 - Laboratoire SATIE (France)
9. "Hystérésis magnétique sous contraintes mécaniques : modèle de loi de comportement adapté à la simulation de structures"
Laurent Bernard¹, Xavier Mininger¹, Laurent Daniel^{1,3}, Jean Viane Leite², Nelson Sadowski, Nelson Jhoe Batistela^{2,2}
1 - Laboratoire LGEP (France), 2 - GRUCAD/EEL/CTC/UFSC (Brazil), 3 - School of Materials, University of Manchester (Royaume-Uni)
10. "Elaboration de ferrites Ni-Zn-Cu pour l'intégration en électronique de puissance"
Le Trong Trung, Valdez-Nava Zarel, Lebey Thierry¹, Mazaleyrat Frederic²
1 - Laboratoire LAPLACE (France), 2 - Laboratoire SATIE (France)
11. "Composites multiferroïques appliqués aux capteurs de champ magnétique"
Morin Victor¹, Loyau Vincent¹
1 - Laboratoire SATIE (France)
12. "Etude expérimentale d'un système statique de génération de pression magnétothermique"
Petit Mickaël^{1,2}, Kedous-Lebouc Afef¹, Avenas Yvan¹, Cherief Wahid¹, Rullière Elisabeth¹
1 - Laboratoire G2ELab (France), 2 - Laboratoire SATIE (France)
13. "Homogénéisation de matériaux composites pour le blindage électromagnétique"
Préault Valentin¹, Corcolle Romain¹, Daniel Laurent^{2,1}, Pichon Lionel¹
1 - Laboratoire LGEP (France), 2 - School of Materials, University of Manchester (Royaume-Uni)
14. "Technique de mesure temporelle des pertes fer en régime symétrique et asymétrique : application à l'optimisation des régulateurs magnétiques"
Schwander Denis¹
1 - Centre National d'Etudes Spatiales (France)
15. "Caractérisation et modélisation de matériaux et composants magnétiques sous contrainte thermique"
Sixdenier Fabien¹, Raulet Marie-Ange¹, Morel Laurent¹, Martin Christian¹, Hilal Alaa¹, Messal Oualid¹
1 - Laboratoire AMPERE (France)

16. "Bobinage à faible impact environnemental"
Velu Gabriel¹, Duchesne Stéphane¹, Roger Daniel¹, Boughamni Walid¹, Napieralska Ewa¹
1 - Laboratoire LS2E (France)
17. "Étude et réalisation d'un calorimètre isotherme - Mesure des pertes d'un transformateur planar de 5,5kW"
Vighetti Stephane¹, Rizet Corentin¹, Cogitore Bruno², Iamamura Bruno²
1 - SIREPE (France), 2 - Microspire (France)
18. "Simulation électromécanique 3D d'un conducteur 1+6 avec prise en compte des résistances de contact inter-brins"
Zeroukhi Youcef¹, Napieralskajuszczak Ewa¹, Morganti Fabrice¹, Vega Guillaume, Komez Kristof¹
1 - Laboratoire LS2E (France)

15h30 — 18h00

Sessions Orales SO-J1-x

Sessions Orales SO-J1-A :

Thermique des composants et systèmes électroniques de puissance

Salle : Grand amphitheâtre Marie Curie

Président(e)s :

Nathalie BATUT (GREMAN, Tours)

Thierry MEYNARD (LAPLACE, Toulouse)

1. "Analyse du comportement magnétique et thermique d'un transformateur intercellulaire cyclique à 4 phases pour application impulsivité"
Petit Mickaël^{1,2}, Martire Thierry³, Darkawi Abdallah³
1 - Laboratoire G2ELab (France), 2 - Laboratoire SATIE (France), 3 - Institut d'Electronique du Sud IES (France)
2. "Application de la calorimétrie I.R. à la mesure des pertes dans les systèmes et composants de puissance"
Obame Elysée¹, Rizet Corentin², Vighetti Stephane², Gallot-Lavallée Olivier³, Aitken Frédéric³
1 - Université des Sciences et Techniques de Masuku (Gabon), 2 - Recherche et Ingénierie en Electronique de Puissance (France), 3 - Laboratoire G2ELab (France)
3. "Evaluation de paramètres thermosensibles basés sur la mesure de la tension directe de composants IGBT pour une utilisation dans des conditions d'usage"
Dupont Laurent¹, Avenas Yvan²
1 - Laboratoire IFSTTAR-LTN (France), 2 - Laboratoire G2ELab (France)
4. "Banc de test dédié au vieillissement accéléré de modules IGBT en cyclage thermique : Méthode, instrumentation, résultats"
Forest Francois¹, Rashed Amgad¹, Huselstein Jean Jacques¹, Enrici Philippe¹, Martire Thierry¹
1 - Institut d'Electronique du Sud IES (France)

5. "Optimisation Thermique d'un Onduleur Solaire Bas-Coût de 2kW"
Lefèvre Guillaume¹, Degrenne Nicolas¹, Mollov Stefan¹
1 - Mitsubishi Electric R&D Centre Europe [France] (France)
6. "Modélisation Electrothermique distribuée d'une puce IGBT : Application aux effets du vieillissement de la métallisation sur les régimes de court-circuit"
Moussodji Moussodji Jeff¹, Kociniowski Thierry¹, Khatir Zoubir¹
1 - Laboratoire IFSTTAR-LTN (France)

Session Orale SO-J1-B :

Dispositifs EM et actionneurs spéciaux

Salle : Amphi Tocqueville

Président(e)s :

Rachid IBTIOUEN (LRE-ENP, Alger)

Yves PERRIARD (LAI-EPFL, Lausanne)

1. "Moteur synchrone avec contrôle de la magnétisation des aimants en fonctionnement"
Besson Christophe¹, Savary Alain¹, Jaccard Matthieu¹
1 - Haute Ecole Spécialisée de Suisse Occidentale (Suisse)
2. "Optimisation Géométrique d'une Machine à Commutation de Flux à Aimants Permanents en utilisant un Modèle Analytique Magnéto-Acoustique"
Boisson Julien¹, Louf François², Javier Ojeda¹, Xavier Mininger³, Gabsi Mohamed¹
1 - Laboratoire SATIE (France), 2 - Laboratoire de Mécanique et Technologie LMT (France), 3 - Laboratoire LGEP (France)
3. "Vibrations et bruit d'origine électromagnétique dans les machines synchrones à aimants permanents ayant des combinaisons nombre de pôles / nombre d'encoches différents"
Verez Guillaume^{1,2}, Barakat Georges², Hoblos Ghaleb¹, Bennouna Ouadie¹, Amara Yacine²
1 - Institut de Recherche en Systèmes Electroniques Embarqués (France), 2 - Laboratoire GREAH (France)
4. "Paramètres clés pour la conception d'une machine pentaphasée à aimants à double polarité"
Zahr Hussein^{1,2}, Scuiller Franck², Semail Eric¹
1 - Laboratoire L2EP (France), 2 - Institut de Recherche de l'Ecole Navale (France)
5. "Transmission d'énergie par couplage inductif. Application aux capteurs biomédicaux intégrés"
Bettaieb Laroussi¹, Costa François¹, Lourme Jean-Christophe²
1 - Laboratoire SATIE (France), 2 - ValoTec (France)
6. "Approche globale de l'étude des efforts développés par un actionneur MMA tubulaire"
Allias Jean-François¹, Lièvre Jean-François¹, Harribey Dominique¹, Henaux Carole¹, Alazard Daniel¹
1 - Laboratoire LAPLACE (France)

Session Orale SO-J1-C :

Matériaux magnétiques et conducteurs

Salle : Condorcet

Président(e)s :

Afef KEDOUS-LEBOUC (G2ELab, Grenoble)

Jean LEVEQUE (GREEN, Nancy)

1. *"On the use of PVDF for morphing wing pressure indicators"*
Duhayon Eric¹, Palmer Val Pinheiro Olaf¹, Scheller Johannes^{2,1}, Rouchon Jean-François¹, Braza Marianna², Rizzo Karl-Joseph¹
1 - Laboratoire LAPLACE (France), 2 - Institut de mécanique des fluides de Toulouse (France)
2. *"Modélisations numériques des pertes en régime variable dans des tubes supraconducteurs"*
Escamez Guillaume^{1,2}, Badel Arnaud¹, Allais Arnaud², Tixador Pascal¹, Ramdane Brahim¹, Meunier Gérard¹, Bruzek Christian Eric³
1 - Université Grenoble Alpes, G2ELab/Ins NEEL (France), 2 - Nexans Research Center (France), 3 - Nexans (France)
3. *"Magnétomètre statique adapté aux fluides magnétiques faiblement perméables"*
Petit Mickaël^{1,2}, Kedous-Lebouc Afef¹, Avenas Yvan¹, Cherief Wahid¹, Rullière Elisabeth¹
1 - Laboratoire G2ELab (France), 2 - Laboratoire SATIE (France)
4. *"Approche combinée expérimentale/numérique pour la mesure de la conductivité électrique locale avec minimisation de l'incertitude de mesure"*
Arbenz Laure¹, Benabou Abdelkader¹, Clénet Stéphane¹, Coorevits Thierry², Mipo Jean-Claude, Faverolle Pierre
1 - Laboratoire L2EP (France), 2 - Laboratoire de mécanique de Lille (France)
5. *"Étude d'aimants hexaferrites anisotropes de nouvelle génération"*
Tyrman Muriel¹, Pasko Oleksandr¹, De La Barrière Olivier¹, Mazaleyrat Frederic¹
1 - Laboratoire SATIE (France)
6. *"Nouvelles tôles magnétiques Fe-Co "Fully Process" pour machines à grande vitesse"*
Waeckerle Thierry¹
1 - APERAM Alloys Imphy (France)

Session Spéciale SS-J1 :

Session spéciale GE et Mathématiques appliquées

Salle : Amphi Fonteneau

Président(e)s :

Stéphane CLENET (L2EP, Lille)

Frédéric BOUILLAUD (LGEP, Gif)

1. *"Les formes de Whitney, pourquoi?"*
Bossavit Alain¹
1 - Laboratoire LGEP (France)
2. *"Méthode Exactes d'Optimisation Globale pour la Conception de Machines Electriques"*
Messine Frédéric¹
1 - Laboratoire LAPLACE (France)
3. *"Méthode de base réduite pour l'assimilation de donnée variationnelle et l'interpolation de données dans un contexte paramétré."*
Maday Yvon¹
1 - Laboratoire J. Lions,UPMC/IUF/Brown University
4. *"L'analyse tensorielle des réseaux de 1939 à aujourd'hui et son usage en compatibilité électromagnétique"*
Maurice Olivier¹
1 - GERAC/THALES
5. *"Méthodologie de traitement des incertitudes"*
Anne Dutfoy¹
1 - EdF Lab (France)

mercredi 09 juillet 2014

09h15— 10h00

Plénière 3

Salle : Grand Amphi Marie Curie

Président :

Bernard MULTON, SATIE

- **Félicitas MENSING(1), Rochdi TRIGUI(2), Hélène TATTEGRAIN(3), Eric BIDEAUX(4)**
"Eco-conduite des véhicules : du calcul de la trajectoire idéale à son utilisation lors de l'activité de conduite"
 1 - IFSTTAR-Ampère, 2 - IFSTTAR-LTE et MEGEVH, 3 - IFSTTAR-LESCOT, 4 - Ampère-Insa de Lyon

10h30 — 13h00

Session Orale SO-J2am-x

Session Orale SO-J2am-A :

Contraintes d'usage

Salle : Condorcet

Président(e)s :

Cyrille GAUTIER (SATIE, Cachan)

Arnaud VIDET (L2EP, Lille)

1. *"Gestion de Pack Batterie par communication CAN-CPL"*
 Ginot Nicolas¹, Batard Christophe¹, Jousse Jérémie^{2,1}, Lemaire Elisabeth²
 1 - Institut d'Electronique et de Télécommunications de Rennes (France), 2 - Institut National de l'Energie Solaire (France)
2. *"Stratégie de modulation pour la réduction de la tension de mode commun générée par un variateur de vitesse à redresseur MLI"*
 Messaoudi Mehdi^{1,2}, Videt Arnaud², Idir Nadir², Vang Heu¹, Boulharts Hocine¹
 1 - Schneider Electric (France), 2 - Laboratoire L2EP (France)
3. *"Modélisation analytique du champ rayonné par les composants à noyau torique pour le calcul de l'inductance de fuite"*
 Lévy Pierre-Etienne¹, Gautier Cyrille¹, Costa Francois¹, Revol Bertrand¹
 1 - Laboratoire SATIE (France)
4. *"Plateforme de caractérisation pour composants grand-gap et modèle EBEM-CE associé"*
 Revol Bertrand¹, Lopez-Bancalari Richard¹, Hrigua Slim¹, Costa Francois¹
 1 - Laboratoire SATIE (France)

5. *"Banc de test de transistors MOSFET de puissance sous irradiation par ions lourds"*
 Huselstein Jean Jacques¹, Forest Francois¹, Petit Mickaël¹, Privat Aymeric¹, Touboul Antoine¹
 1 - Institut d'Electronique du Sud IES (France)
6. *"Impact CEM haute fréquence des commutations dans un convertisseur Buck. Etude analytique et application aux structures parallèles à commandes entrelacées."*
 Aulagnier Guillaume¹, Cousineau Marc¹, Abouda Kamel², Rolland Eric², Meynard Thierry¹
 1 - Laboratoire LAPLACE (France), 2 - Freescale Semiconductors (France)

Session Orale SO-J2am-B :

Systèmes d'énergie/Transport

Salle : Grand amphi Marie Curie

Président(e)s :

Guy FRIEDRICH (LEC, Compiègne)

Mohamed GABSI (SATIE, Cachan)

1. *"Gestion énergétique optimale au service de la conception de chaînes de traction hybrides"*
 Roy Francis^{1,2}, Ossart Florence², Marchand Claude²
 1 - PSA Peugeot-Citroën (France), 2 - Laboratoire LGEP (France)
2. *"Dimensionnement optimal de machines synchrones sur cycle de fonctionnement pour des applications de véhicules hybrides"*
 Küttler Sullivan¹, El Kadri Benkara Khadija¹, Friedrich Guy¹, Abdelli Abdenour², Vangraefschèpe Franck¹
 1 - Laboratoire d'Electromécanique de Compiègne (France), 2 - IFP Energies Nouvelles (France)
3. *"Modélisation multi-physique et optimisation d'un actionneur linéaire deux états, destiné à la commande des soupapes automobiles."*
 Duchaud Jean-Laurent¹, Hlioui Sami¹, Louf François², Gabsi Mohamed¹
 1 - Laboratoire SATIE (France), 2 - Laboratoire de Mécanique et Technologie LMT (France)
4. *"Optimisation global d'un système de génération électrique hybride dans le but de réduire sa consommation de carburant"*
 Kravtsoff Ivan¹, Dessante Philippe¹, Vannier Jean-Claude¹, Manfè Philippe
 1 - Dpt. Energie, SUPELEC-Campus Gif (France)
5. *"Evaluation de l'intérêt d'une hybridation série pour un véhicule à propulsion humaine. Pré-dimensionnement d'une génératrice-pédalier"*
 Aubry Judicaël¹, Barbedette Bertrand¹
 1 - Centre de Recherche et d'Ingénierie de l'ESTACA (France)

6. "Techno-economic Optimization of Flywheel Storage System in transportation"
Olivier Jean-Christophe¹, Bernard Nicolas¹, Trieste Sony¹, Mendoza Luis¹, Bourguet Salvy¹
1 - Laboratoire IREENA (France)

Session Orale SO-J2am-C :

Matériaux diélectriques et systèmes d'isolation

Salle : Amphi Tocqueville

Président(e)s :

Petru NOTHINGER (IES, Montpellier)

Thierry LEBEY (LAPLACE, Toulouse)

- "Développement de nouvelles stratégies de croissance pour réduire la densité de dislocations dans les monocristaux de diamant CVD."
Naamoun Mehdi¹, Achard Jocelyn¹, Tallaire Alexandre¹, Mille Vianney¹, Doppelt Pascal¹, Gicquel Alix¹
1 - Laboratoire des Sciences des Procédés et des Matériaux (France)
- "Etude des phénomènes de pré-claquage et claquage de l'huile végétale à base de *Jatropha Curcas* comme substitut à l'huile minérale dans les équipements électriques haute tension"
Sitorus Henry-B-H^{1,2,3}, Beroual Abderrahmane³, Setiabudy Rudy², Bismo Setijo²
1 - Electrical Engineering Department, Engineering Faculty, Universitas Lampung (Unila) (Indonésie), 2 - Engineering Faculty, Universitas Indonesia (UI) (Indonésie), 3 - Ecole Centrale de Lyon, University of Lyon, Ampere CNRS UMR 5005 (France)
- "Distribution de champ électrique dans des câbles modèles MV-HVDC sous gradient thermique: simulation et mesure de distribution de charges d'espace"
Vu Thi Thu Nga¹, Teyssedre Gilbert¹, Vissouvanadin Bertrand¹, Le Roy Severine¹, Laurent Christian¹, Mammeri Mohamed, Denizet Isabelle
1 - Laboratoire LAPLACE (France)
- "Solutions d'isolation électrique pour les machines fonctionnant à Hautes Températures"
Mihaila Vasile^{1,2}, Nguyen Manh Quan³, Duchesne Stéphane^{2,1}, Velu Gabriel¹, Roger Daniel¹, Malec David³, Cambronne Jean Pascal³
1 - Laboratoire LSZE (France), 2 - Université Lille Nord de France (France), 3 - Laboratoire LAPLACE (France)
- "Propriétés diélectriques à haute température de couches de SiO₂ déposées par PECVD TEOS"
Wei Lumei¹, Locatelli Marie-Laure¹, Diahm Sombel¹, Pham Cong-Duc¹, Grosset Grégory², Dupuy Lionel²
1 - Laboratoire LAPLACE (France), 2 - Ion Beam Services (France)
- "Etude des propriétés diélectriques d'une résine époxy chargée d'alumine sous contraintes électro-thermiques en régime continu"
Yahyaoui Hanen¹, Notinger Petru¹, Agnel Serge¹, Kieffel Yannick²
1 - Institut d'Electronique du Sud IES (France), 2 - ALSTOM GRID (France)

Session Spéciale SS-J2am :

Session spéciale GE et Bio-santé

Salle : Amphi Fonteneau

Président(e)s :

Emmanuel ODIC (DESE-SUPELEC)

François BURET (AMPERE, Lyon)

- "Utilisation des réseaux de neurones artificiels à spike dans la recherche de neuro-ingénierie"
ZBRZESKI Adeline¹, RENAUD Sylvie¹
1 - ELiBIO, Laboratoire IMS, IPB CNRS UMR 5218 Université de Bordeaux
- "Emploi de la diélectrophorèse pour l'ingénierie tissulaire et la formation d'agrégats de cellules par une approche bottom-up"
Frenea-Robin M.¹, Menad S.¹, Franqueville L.¹, Haddour N.¹, El-Gaddar A.¹, Krahenbuhl L.¹, Voyer D.¹, Buret F.¹, Scorretti R¹
1 - Laboratoire AMPERE (France)
- "Micro-nanotechnologies pour l'analyse et le traitement parallèle de cellules ou de protéines sur puce"
Dalmay C.^{1,2}, Bisceglia E.^{1,2,3}, Hamdi F.^{1,2,4}, François O.^{1,2}, Le Pioufle B.^{1,2}
1 - Laboratoire SATIE (France), 2 - Institut D'Alembert ENS de Cachan, 3 - CEA LETI-Minatec - Grenoble, 4 - Laboratoire IEF, CNRS, Université Paris-Sud, Orsay
- "Etude et mise en oeuvre d'un microsysteme fluide pour la caractérisation diélectrique de cellules biologiques par électrorotation"
Trainito Claudia^{1,2}, François Olivier^{1,2}, Le Pioufle Bruno^{1,2}
1 - Laboratoire SATIE (France), 2 - Institut D'Alembert ENS de Cachan
- "Plasmas froids pour la décontamination de surface"
Kovařová Z.^{1,2}, Leroy M.¹, Kirkpatrick M. J.¹, DuBow M. S.³, Odic E.¹
1 - Dpt. Energie, SUPELEC-Campus Gif (France), 2 - Faculty of Mathematics, Physics and Informatics, Comenius University, Bratislava, Slovakia, 3 - Institut de Génétique et Microbiologie, Université Paris-Sud 11
- "Effets antiprolifératif et cytotoxique des jets de plasma froid sur des sphéroïdes tumorales 3D."
Plewa Joseph-Marie^{1,2}, Yousfi Mohammed¹, Frongia Céline², Eichwald Olivier¹, Ducommun Bernard^{2,3}, Merbahi Nofel¹, Lobjois Valérie²
1 - Laboratoire LAPLACE (France), 2 - ITAV-USR3505, 3 - CHU de Toulouse

14h30 — 15h30

Session Poster SP-J2-x

Hall VILLON

Session Poster SP-J2-A :

Contraintes d'usage

Salle : Hall Villon

Président(e)s :

Philippe LEMOIGNE (L2EP, Lille)

Bertrand REVOL (SATIE, Cachan)

Frédéric RICARDEAU (LAPLACE, Toulouse)

1. "Fiabilité d'une diode DT2 reportée sur un substrat DBC par frittage de pâte d'argent"
Baccar Fédia¹, Théolier Loïc¹, Azzopardi Stephane¹, Le Henaff Francois¹, Deletage Jean-Yves¹, Woigard Eric¹
1 - Laboratoire IMS (France)
2. "Etude comparative de l'effet des contraintes électriques extrêmes : application aux composants « Smart Power »"
Rostaing Gilles¹, Berkani Mounira^{2,1}, Labrousse Denis¹, Lefebvre Stéphane¹, Dupuy Philippe³
1 - Laboratoire SATIE (France), 2 - Université Paris-Est Marne La Vallée (France), 3 - Freescale Semiconductors (France)
3. "Modèle de Prédiction des Couplages par Diaphonie entre les Signaux de Commande et de Puissance d'un Hacheur Survolteur"
Tidjani Nassima¹, Le Bunetel Jean-Charles²
1 - Laboratoire LTSS, Université Amar Telidji, Laghouat, Algérie (Algérie), 2 - Groupe de Recherche en Matériaux, Microélectronique, Acoustique et Nanotechnologies (France)

Session Poster SP-J2-B :

Intégration de puissance et architecture

Salle : Hall Villon

Président(e)s :

Philippe LEMOIGNE (L2EP, Lille)

Bertrand REVOL (SATIE, Cachan)

Frédéric RICARDEAU (LAPLACE, Toulouse)

1. "Convertisseur multicellulaire parallèle couplé pour l'amplification audio en classe D"
Laurin Ivan¹, Viel Xavier-Marie¹, Adam Fabien², Labrousse Denis²
1 - ENS Cachan (France), 2 - Laboratoire SATIE (France)

2. "Silver sintering wire-bonding less power module for high temperature applications"
Le Henaff Francois¹, Azzopardi Stephane¹, Théolier Loïc¹, Deletage Jean-Yves¹, Woigard Eric¹, Bontemps Serge², Joguet Julien³
1 - Laboratoire IMS (France), 2 - Microsemi Power Module Products (France), 3 - Alpha (États-Unis)
3. "Inductances planaires intégrées à couches magnétiques : Conception - Fabrication - Caractérisation - Modélisation"
M.h. Bechir¹, D.d. Yaya¹, M.k. Youssouf¹, Capraro Stéphane¹, Chatelon Jean-Pierre¹, Siblini Ali¹, Allassem Désiré¹, Rousseau Jean Jacques¹
1 - Laboratoire Telecom Claude Chappe (France)
4. "Traction électrique automobile : convertisseur BOOST à base de composants silicium IGBT et CoolMOSTM fonctionnant à 200°C"
Roder Raphaël¹, Azzopardi Stephane¹, Briat Olivier¹, Le Henaff Francois¹, Vinassa Jean-Michel¹, Bontemps Serge¹
1 - Laboratoire IMS (France)
5. "Représentation Energétique Macroscopique et diagramme PQ des convertisseurs modulaires multi-niveaux"
Samimi Shabab¹, Gruson Francois¹, Delarue Philippe¹, Guillaud Xavier¹, Colas Frédéric¹
1 - Laboratoire L2EP (France)
6. "Evaluation du comportement électrothermique de transistors MOSFET en conduction en présence de défaut dans la brasure"
Tran Son Ha^{1,2}, Dupont Laurent², Khatir Zoubir²
1 - VeDeCom (France), 2 - Laboratoire IFSTTAR-LTN (France)

Session Poster SP-J2-C :

Matériaux diélectriques et systèmes d'isolation

Salle : Hall Villon

Président(e)s :

Marie-Laure LOCATELLI (LAPLACE, Toulouse)

Slimane BOUAZABIA (USTHB, Alger)

1. "Caractérisation du CaCu₃Ti₄O₁₂ en C(V) pour l'amélioration du modèle et de la compréhension de son comportement"
Cheballah Chafé¹, Valdez-Nava Zarel¹, Laudebat Lionel^{2,1}, Lebey Thierry¹
1 - Laboratoire LAPLACE (France), 3 - Centre Universitaire Champollion (France)
2. "Etude des potentialités du Parylene HT comme isolant au sein des modules de puissance Haute Température"
Locatelli Marie-Laure¹, Diahm Sombel¹, Khazaka Rabin¹, Bechara-Keyrouz Mireille
1 - Laboratoire LAPLACE (France)
3. "Etude d'un disjoncteur hybride ultra-rapide pour le système de batterie de moyenne puissance"
Nguyen Van-Sang¹, Ho Tien-Phu¹, De Mongros Xavier², Crebier Jean-Christophe³
1 - Laboratoire G2ELab (France), 2 - ECOWAYS (France), 3 - Université Grenoble Alpes (France)

4. *"Modélisation des disjoncteurs domestiques dans la bande CPL"*
Nizigiyimana Richard¹, Le Bunetel Jean-Charles¹, Raingeaud Yves¹, Achouri Anouar¹, Ravier Philippe², Lamarque Guy²
1 - Groupe de Recherche en Matériaux, Microélectronique, Acoustique et Nanotechnologies (France), 2 - Laboratoire PRISME (France)
5. *"Polyethylene thermoplastic polymer composites with neodymium filler"*
Notinger Petru¹, Stanc Cristina¹, Panaitecu Denis², Marinescu Virgil³
1 - Université Politehnica de Bucarest (Roumanie), 2 - ICECHIM (Roumanie), 3 - INCDIE ICPE CA (Roumanie)
6. *"Lifespan Modeling of Insulation Materials for Low Voltage Machines: films and twisted pairs"*
Picot Antoine¹, Malec David¹, Chabert Marie², Maussion Pascal¹
1 - Laboratoire LAPLACE (France), 2 - Institut de recherche en informatique de Toulouse (France)

Session Poster SP-J2-D :**Systèmes d'énergie/Transport**

Salle : Hall Villon

Président(e)s :

Claude MARCHAND (LGEP, Gif)

Michel HECQUET (L2EP, Lille)

1. *"Dimensionnement des organes de stockage électriques pour véhicules blindés terrestres à partir de leurs profils de mission"*
Dreulle Dominique^{1,2}
1 - DGA - Technique Terrestre (France), 2 - Laboratoire IREENA (France)
2. *"Pris en compte du vieillissement pour la modélisation d'une source hybride Batterie/Supercondensateur"*
Mesbahi Tedjani¹, Rizoug Nassim¹, Bartholomeus Patrick², Le Moigne Philippe²
1 - Centre de Recherche et d'Ingénierie de l'ESTACA (France), 2 - Ecole Centrale de Lille (France)
3. *"Modélisation magnétique de moteurs à aimants permanents à flux radial et flux axial de puissance inférieure à 15kW pour la traction automobile urbaine et extra-urbaine. Spécifications et comparatifs."*
Mignot Romain¹, Espanet Christophe¹, Chamagne Didier¹, Dubas Frédéric¹
1 - FEMTO-ST (France)
4. *"Modélisation électrothermique d'un actionneur évolué pour l'automobile"*
Robert Florent^{1,2,3}, Vinci Filipe¹, Vidal Pierre³, Dessante Philippe³
1 - THALES Chair on Advanced Analog Design - Supélec (France), 2 - EFi Automotive - Service Recherche Avancée (France), 3 - Dpt. Energie, SUPELEC-Campus Gif (France)
5. *"Gestion et dimensionnement de l'énergie embarquée pour un véhicule électrique à faible consommation : eco marathon"*
Sivert Arnaud¹, Franck Betin¹, Sebastien Carriere¹
1 - Laboratoire des technologies innovantes LTI (France)

Session Poster SP-J2-E :**Systèmes Energies Renouvelables/Réseau**

Salle : Hall Villon

Président(e)s :

Farid MEYBODY-TABAR (GREEN, Nancy)

Georges BARAKAT (GREAH, Le Havre)

Judicael AUBRY (ESTACA, Laval)

1. *"Analyse et validation d'un émulateur de système hybride SOFC/GT au biogaz"*
Baudoin Sylvain^{1,2,3}, Vechiu Ionel³, Camblong Haritza², Vinassa Jean-Michel¹, Barelli Linda⁴
1 - Laboratoire IMS (France), 2 - Universidad del País Vasco - Euskal Herriko Unibertsitatea (SPAIN) (Espagne), 3 - ESTIA Recherche (France), 4 - Università degli Studi di Perugia - UNIPG (ITALY) (Italie)
2. *"Amélioration de la qualité de l'énergie d'une éolienne à vitesse fixe en utilisant un STATCOM associé à des supercondensateurs"*
Bensmaine Fayçal^{1,2}, Tnani Slim¹, Champenois Gérard¹, Bachelier Olivier¹, Mouni Emile²
1 - Laboratoire LIAS (France), 2 - Leroy-Somer (France)
3. *"Identification et prédiction non intrusive de l'état des charges dans les bâtiments résidentiels à partir de mesures compteur à échantillonnage réduit"*
Debusschere Vincent¹, Basu Kaustav¹, Bacha Seddik¹
1 - Laboratoire G2ELab (France)
4. *"Méthodologie de conception systématique de génératrices à aimants permanents associées avec une hélice à pas fixe : Application aux hydroliennes"*
Djebbari Sofiane^{1,2}, Charpentier Jean-Frédéric², Scullier Franck², Benbouzid Mohamed¹
1 - Laboratoire LBMS (France), 2 - Institut de Recherche de l'Ecole Navale (France)
5. *"Gestion et valorisation d'un stockage à air comprimé adiabatique intégré dans un réseau électrique"*
Do Minh Thang^{1,2}, Asma Merdassi^{1,2}, Robyns Benoit^{1,2}
1 - Laboratoire L2EP (France), 2 - Ecole des Hautes Etudes d'Ingénieur de Lille (France)
6. *"Algorithme de classification exhaustive des creux de tension : Association des méthodes des six tensions et des composantes symétriques"*
Eke Samuel¹, Moukengue Imano Adolphe¹
1 - Laboratoire d'Electronique, Electrotechnique, Automatique et de Télécommunications, Université de Douala, Cameroun (Cameroun)
7. *"Gestion de l'énergie et optimisation du système multisources basée sur l'algorithme génétique"*
Elsied Moataz¹, Oukaour Amrane¹, Gualous Hamid¹, Hassan Radwan²
1 - Laboratoire LUSAC (France), 2 - Faculty of Enginnering (Égypte)
8. *"Impact des véhicules électrifiés sur le dimensionnement du réseau HTA"*
Gaonac'h Thomas^{1,2}, Hennebel Martin², Mohand Kaci Ibrahim¹, Dai Jing², Vannier Jean-Claude²
1 - Technocentre Renault - Direction de l'Électronique Avancée (France), 2 - Dpt. Energie, SUPELEC-Campus Gif (France)

9. "Modélisation comportementale non linéaire de moteurs asynchrones à cage pour le pré-dimensionnement"
Liu Chao^{1,2}, Krebs Guillaume², Dessante Philippe¹, Marchand Claude², Vannier Jean-Claude¹
1 - Dpt. Energie, SUPELEC-Campus Gif (France), 2 - Laboratoire LGEP (France)
10. "Génératrice Asynchrone à Double Alimentation pour la production d'énergie hydrolienne dans le Raz Blanchard- Modélisation et Simulations"
Mamadou Oury Fatoumata Diallo¹, Mamadou Baïlo Camara¹, Slamani Youssef¹, Hamid Gualous², Brayima Dakyo¹
1 - Laboratoire GREAH (France), 2 - Laboratoire LUSAC (France),
11. "Modélisation thermique de l'alternateur à griffes : étude de la convection naturelle dans l'entrefer."
Meksi Olfa¹, Ospina Vargas Alejandro¹
1 - Laboratoire d'Electromécanique de Compiègne
12. "Modélisation et commande d'une génératrice synchrone à aimant permanent pour la production et l'injection des énergies offshore dans un réseau"
Morlaye Sekou Camara¹, Mamadou Baïlo Camara¹, Brayima Dakyo¹, Hamid Gualous²
1 - Laboratoire GREAH (France), 2 - Laboratoire LUSAC (France),
13. "Intégration d'une batterie à circulation pour lisser la puissance quotidienne fournie par une hydrolienne sur un réseau îloté"
Zhou Zhibin^{1,2}, Scullier Franck¹, Charpentier Jean-Frédéric¹, Benbouzid Mohamed²
1 - Laboratoire LBMS (France), 2 - Institut de Recherche de l'Ecole Navale (France)

16h00 — 18h30

Session Orale SO-J2pm-x

Session Orale SO-J2pm-A :

Intégration de puissance et architecture

Salle : Amphi Tocqueville

Président(e)s :

François FOREST (IES, Montpellier)

Hervé STEPHAN (THALES)

1. "Brasure à base de nanoparticules d'argent : évolution en temps réel de la microstructure et de la résistance"
Scola Joseph¹, Tassart Xavier^{2,3}, Dumas Eddy², Boullay Philippe⁴, Jomard François³, Vilar Christèle³, Veniaminova Yana^{3,2}, Gascoin Stéphanie⁴
1 - Groupe d'Etude de la Matière Condensée (France), 2 - Institut LAVOISIER (France), 3 - Groupe d'Etude de la Matière Condensée (France), 4 - Laboratoire de cristallographie et sciences des matériaux (France)

2. "Transfert isolé des signaux de commande dans le contexte de l'intégration pour les composants actifs d'électronique de puissance"
Rouger Nicolas¹, Vafaei Raha¹, To Duc^{2,1}, Le Long¹, Corrao Nicolas², Arnould Jean-Daniel², Lembeye Yves¹, Crebier Jean-Christophe¹
1 - Laboratoire G2ELab (France), 2 - IMEP-LAHC (France)
3. "Module DC/DC phase-shift réversible haute fréquence"
Guepratte Kevin¹, Stephan Hervé¹, Delaine Johan¹
1 - THALES Systèmes Aéroportés (France)
4. "Evaluation des pertes par commutation pour la conception des convertisseurs et applications des composants grand gap"
Brandelero Julio¹, Cougo Bernardo², Meynard Thierry³, Videau Nicolas³, Goulard Olivier³, Bonnin Xavier³, Schneider Henri²
1 - CIRTEM (France), 2 - Laboratoire LAAS (France), 3 - Laboratoire LAPLACE (France)
5. "Intégration de la fiabilité dans la conception sous contraintes multi-physiques des convertisseurs statiques multicellulaires"
Bendali Mahraz¹, Larouci Chérif¹, Azib Toufik¹, Marchand Claude², Coquery Gerard³
1 - Centre de Recherche et d'Ingénierie de l'ESTACA (France), 2 - Laboratoire LGEP (France), 3 - Laboratoire des Technologies Nouvelles (France)
6. "Modèles analytiques simplifiés des composants de puissance passifs et actifs pour la conception optimale de convertisseurs"
Forest Francois¹, Brunello Julien¹, Bourdon Jeremy², Meynard Thierry³, Labouré Eric⁴, Huselstein Jean Jacques¹
1 - Institut d'Electronique du Sud IES (France), 2 - AIRBUS (France), 3 - Laboratoire LAPLACE (France), 4 - Laboratoire LGEP (France)

Session Orale SO-J2pm-B :

Systèmes Energies Renouvelables/Réseau

Salle : Condorcet

Président(e)s :

Seddik BACHA (G2ELab, Grenoble)

Benoit ROBYNS (L2EP, Lille)

1. "Influence des défauts de type court-circuit sur l'emplacement optimal d'un limiteur de courant supraconducteur dans un réseau d'énergie électrique"
Didier Gaetan¹, Bonnard Charles Henri¹, Douine Bruno¹, Leveque Jean¹
1 - Laboratoire GREEN (France)
2. "Système solaire photovoltaïque connecté au réseau électrique et associé à un filtre actif parallèle"
Boukezata Boualem¹, Chaoui Abdelmadjid¹, Gaubert Jean-Paul², Hachemi Mabrouk¹
1 - Université Sétif 1 (Algérie), 2 - Laboratoire LIAS (France)
3. "Système de management énergétique résidentiel prédictif sous critères technico-économique"
Debusschere Vincent¹, Léon Garcia William Ricardo¹, Basu Kaustav¹, Bacha Seddik¹
1 - Laboratoire G2ELab (France)

4. *"Participation d'une flotte de véhicules électriques au réglage primaire de fréquence"*
Codani Paul^{1,2}, Petit Marc², Perez Yannick³
1 - PSA Peugeot-Citroën (France), 2 - Dpt. Energie, SUPELEC-Campus Gif (France), 3 - Laboratoire RITM (France)
5. *"Lissage d'une production houlogénérée: gestion et dimensionnement d'un système de stockage par supercondensateurs sous contrainte de flicker"*
Kovaltchouk Thibaut¹, Audoux Kévin², Rouland Simon², Aubry Judicael³, Ben Ahmed Hamid¹, Multon Bernard¹
1 - Laboratoire SATIE (France), 2 - ENS Rennes (France), 3 - Centre de Recherche et d'Ingénierie de l'ESTACA (France)
6. *"Optimization methodologies for the power management and sizing of a microgrid with storage"*
Rigo Mariani Rémy¹, Sareni Bruno¹, Roboam Xavier¹
1 - Laboratoire LAPLACE (France)

Session Orale SO-J2pm-C :**Méthodes et méthodologies en GE**

Salle : Grand amphi Marie Curie

Président(e)s :

Xavier ROBOAM (LAPLACE, Toulouse)

Betty LEMAIRE-SEMAIL (L2EP, Lille)

1. *"Modélisation de Parois Minces Conductrices dans une Méthode Galerkin Discontinue pour l'Évaluation du Blindage de Boîtiers d'Équipements Électroniques"*
Boubekeur Mohamed¹, Kameni Abelin¹, Pichon Lionel¹
1 - Laboratoire LGEP (France)
2. *"Méthode de Calcul Rapide des Pertes par Courants de Foucault dans les Aimants Permanents"*
Benlamine Raouf^{1,2}, Dubas Frédéric¹, Randi Sid-Ali², Lhotellier Dominique², Espanet Christophe¹
1 - FEMTO-ST (France), 2 - RENAULT (France)
3. *"Modélisation analytique d'un moteur synchro-réductant assisté d'aimants permanents"*
Prieto Dany¹, Dessante Philippe¹, Vannier Jean-Claude¹, Jannot Xavier², Saint-Michel Jacques²
1 - Dpt. Energie, SUPELEC-Campus Gif (France), 2 - Leroy-Somer (France)
4. *"Études théorique et expérimentale des pertes par courants de Foucault dans les aimants permanents à partir d'un dispositif de type électroaimant"*
Chetangny Patrice Koffi^{1,2}, Dubas Frédéric², Houndedako Sossou¹, Vianou Antoine¹, Espanet Christophe²
1 - Université d'Abomey Calavi (Bénin), 2 - FEMTO-ST (France)
5. *"Couplage direct de la solution analytique des équations de Maxwell avec les réseaux de reluctances"*
Dhifli Mouheb¹, Laoubi Yanis¹, Verez Guillaume¹, Amara Yacine¹, Barakat Georges¹
1 - Laboratoire GREAH (France)

6. *"Les enjeux de la conception système en phase d'esquisse pour les systèmes du génie électrique : illustration sur le cas des systèmes énergétiques pour les bâtiments"*
Wurtz Frédéric¹, Delinchant Benoit¹, Brunotte Xavier², Pouget Julien³, Van Binh Dinh¹
1 - Laboratoire G2ELab (France), 2 - VESTA-SYSTEM (France), 3 - SNCF, Département innovation et recherche (France)

Session Spéciale SS-J2pm :**Session spéciale GE et Mécanique**

Salle : Amphi Fonteneau

Président(e)s :

Laurent DANIEL (LGEP, Gif)

Olivier HUBERT (LMT, Cachan)

1. *"Effet dynamo dans des géométries cylindriques"*
Nore Caroline¹, Guermont Jean-Luc^{1,2}, Leorat Jacques³, Luddens Francky¹
1 - Laboratoire LIMSI (France), 2 - Department of Mathematics, Texas A&M University (USA), 3 - Luth, Observatoire de Paris-Meudon (France)
2. *"Couplage électrique-mécanique dans les diélectriques"*
Teyssedre Gilbert¹, Berquez Laurent¹, Laurent Christian¹
1 - Laboratoire LAPLACE (France)
3. *"Récupérateur d'énergie vibratoire utilisant une raideur non-linéaire"*
Rios Quesada Javier¹, Drezet Cyril²
1 - Moving Magnet Technologies S.A. (France), 2 - Département de Mécanique Appliquée R. Chaléat (France)
4. *"Couplage vibration ultrasonique et électro-vibration pour la stimulation tactile"*
Vezzoli Eric¹, Ben Messaoud Wael^{2,1}, Nadal Clément¹, Giraud Frédéric¹, Amberg Michel¹, Lemaire-Semail Betty¹, Bueno Marie-Ange²
1 - Laboratoire L2EP (France), 2 - Laboratoire de Physique et Mécanique Textiles (France)
5. *"Modélisation macroscopique des couplages magnéto-élastiques d'un matériau ferromagnétique doux"*
Mbengue Serigne Saliou¹, Buiron Nicolas², Lanfranchi Vincent¹
1 - Laboratoire d'Electromécanique de Compiègne (France), 2 - Laboratoire Roberval de Mécanique (France)
6. *"Effet des contraintes multiaxiales sur le comportement magnétique des aciers électriques : caractérisation expérimentale et modélisation multi-échelle"*
Rekik Mahmoud^{1,2}, Daniel Laurent^{3,2}, Hubert Olivier¹
1 - Laboratoire de Mécanique et Technologie LMT (France), 2 - Laboratoire LGEP (France), 3 - School of Materials, University of Manchester (Royaume-Uni)

Jeudi 10 juillet 2014

08h45 — 09h30

Plénière 4

Salle : Grand Amphi Marie Curie

Président :

Jean-Luc THOMAS, CNAM

- [Marc PETIT\(1\)](#), [Seddik BACHA\(2\)](#), [Xavier GUILLAUD\(3\)](#), [Hervé MOREL](#), [Dominique PLANSON\(4\)](#), [Bertrand RAISON\(2\)](#)

"Les réseaux HVDC multi-terminaux : des défis multiples en génie électrique"

1 - SUPELEC, 2 - G2ELab, 3 - L2EP, 4 - Ampère

09h30 — 10h30

Session Poster SP-J3-x

Hall VILLON

Session Poster SP-J3-A :

Composants semi-conducteurs

Salle : Hall Villon

Président(e)s :

Pierre BROSSELDARD (AMPERE, Lyon)

Zoubir KHATIR (IFSTTAR-LTN, Satory)

Nicolas ROUGER (G2ELab, Grenoble)

1. "Nouveaux contacts électriques sur SiC-4H de type p : réalisation de phases MAX"
[Abi Tannous Tony](#)¹, [Soueidan Maher](#)¹, [Ferro Gabriel](#)², [Tourey-Pierre Berangere](#)², [Lazar Mihai](#)¹, [Barbot Jean François](#)³, [Penueles Jose](#)⁴, [Planson Dominique](#)¹
1 - Laboratoire AMPERE (France), 2 - Laboratoire des Multimatériaux et Interfaces (France), 3 - Institut P¹ CNRS - Université de Poitiers - ENSMA UPR 3346 SP2MI (France), 4 - Institut des nanotechnologies de Lyon - Site d'Ecully (France)
2. "Optimisation d'une fonction de transmission d'ordres pour driver à très haute isolation galvanique. Application aux modules IGBT pour onduleurs multi-niveaux MMC (Multilevel Modular Converters)."
[Am Sokchea](#)¹, [Lefranc Pierre](#)¹, [Frey David](#)¹
1 - Laboratoire G2ELab (France)
3. "Optimisation de la terminaison d'une diode Schottky diamant haute tension"
[Arbess Houssam](#)¹, [Isoird Karine](#)¹, [Planson Dominique](#)², [Phung Luong Viet](#)²
1 - Laboratoire LAAS (France), 2 - Laboratoire AMPERE (France)

4. "Modélisation phénoménologique de la caractéristique IV en direct de diodes Schottky/JBS en carbure de silicium"
[Asllani Besar](#)¹, [Niu Shiqin](#)¹, [Denis Patrick](#)¹, [Berthou Maxime](#)¹, [Tournier Dominique](#)¹, [Brosselard Pierre](#)²
1 - Laboratoire AMPERE (France)
5. "Chargeur de condensateurs de forte puissance utilisant des IGCT dans un convertisseur Boost"
[Brommer Volker](#)¹, [Liebfried Oliver](#)¹, [Scharnholz Sigo](#)¹
1 - Institut Franco-Allemand de recherches de Saint-Louis (France)
6. "Estimation des pertes dans les transistors bipolaires SiC"
[Chen Cheng](#)¹, [Labrousse Denis](#)¹, [Lefebvre Stéphane](#)¹, [Buttay Cyril](#)², [Morel Hervé](#)²
1 - Laboratoire SATIE (France), 2 - Laboratoire AMPERE (France)
7. "Simulation multiphysique pour la conception busbars laminés"
[Gerlaud Antoine](#)¹
1 - Laboratoire LAPLACE (France)
8. "Caractérisation des capacités inter-électrodes d'un SiC-JFET " Normally-off " en régime désaturé"
[Li Ke](#)¹, [Videt Arnaud](#)¹, [Idir Nadir](#)¹
1 - Laboratoire L2EP (France)
9. "Structure bipolaire bidirectionnelle en courant et en tension sur silicium (BipAC)"
[Rizk Hiba](#)^{1,2}, [Tahir Hakim](#)^{3,2}, [Bourennane Abdelhakim](#)^{1,2}, [Laur Jean-Pierre](#)^{1,2}, [Breil Marie](#)^{3,2}, [Morillon Benjamin](#)⁴, [Menard Samuel](#)⁴, [Collard Emmanuel](#)⁴
1 - Université Paul Sabatier-Toulouse III (France), 2 - Laboratoire LAAS (France), 3 - Université de Toulouse (France), 4 - STMicroelectronics (France)
10. "Conception de thyristors SiC permettant l'étude de l'amplification interne de l'allumage"
[Scharnholz Sigo](#)¹, [Phung Luong Viêt](#)², [Tournier Dominique](#)², [Vergne Bertrand](#)¹, [Hassdorf Ralf](#)¹, [Brosselard Pierre](#)², [Planson Dominique](#)²
1 - Institut Franco-Allemand de recherches de Saint-Louis (France), 2 - Laboratoire AMPERE (France)
11. "Durcissement des IGBT planar contre le déclenchement de « Single-Event Burnout »"
[Zerarka Moustafa](#)¹, [Austin Patrick](#)¹, [Morancho Frédéric](#)¹, [Isoird Karine](#)¹, [Tasselli Josiane](#)¹, [Phulpin Tangay](#)¹
1 - Laboratoire LAAS (France)

Session Poster SP-J3-B :

Contrôle/Diagnostic

Salle : Hall Villon

Président(e)s :

Pascal MAUSSION (LAPLACE, Toulouse)

Gerard CHAMPENOIS (LIAS-ENSIP, Poitiers)

1. *"Commande par platitude d'un système de conversion d'énergie éolienne à vitesse variable connectée au réseau."*
Aimene Merzak¹, Payman Alireza¹, Dakyo Brayima¹
1 - Laboratoire GREAH (France)
2. *"Modélisation, simulation et commande des systèmes VSC-HVDC multi-terminaux"*
Akkari Samy¹, Petit Marc¹, Guillaud Xavier², Dai Jing¹
1 - Dpt. Energie, SUPELEC-Campus Gif (France), 2 - Laboratoire L2EP (France)
3. *"Un nouvel outil de diagnostic non intrusif d'une pile à combustible basé sur la mesure des singularités de la tension"*
Benouioua Djedjiga^{1,2}, Candusso Denis^{1,2}, Harel Fabien^{2,3}, Oukhellou Latifa⁴
1 - Laboratoire IFSTTAR-LTN (France), 2 - Laboratoire FC Lab (France), 3 - Laboratoire IFSTTAR-LTE (France), 4 - Laboratoire IFSTTAR-GRETTIA (France)
4. *"Méthode sous-optimale de commande des transistors Grand Gap dans un convertisseur DC/DC réversible isolé"*
Cougo Bernardo¹, Schneider Henri¹
1 - Laboratoire LAAS (France)
5. *"Diagnostic des capteurs pour la commande des entraînements électriques"*
Diao Sidath^{1,2}, Diallo Demba¹, Makni Zaatat², Marchand Claude¹
1 - Laboratoire LGEP (France), 2 - VALEO (France)
6. *"Diagnostic de défauts d'un convertisseur boost entrelacé pour véhicules électriques à pile à combustible"*
Guilbert Damien¹, Gaillard Arnaud¹, N'diaye Abdoul¹, Djerdir Abdesslem¹
1 - Institut de Recherche sur les Transports, l'Energie et la Société (France)
7. *"Proposition pour accroître la puissance convertible par un ensemble onduleur de tension : machine synchrone à commutation de flux à double excitation dans une application motorisation de véhicule hybride ou électrique"*
Hoang Emmanuel¹, Gaussens Benjamin¹, Lecrivain Michel¹, Gabsi Mohamed¹
1 - Laboratoire SATIE (France)
8. *"Détermination et diagnostic des modulations des courants statoriques d'une machine asynchrone en présence d'oscillations de couple"*
Trajin Baptiste¹, Regnier Jérémie², Faucher Jean²
1 - Laboratoire Génie de Production LGP (France), 2 - Laboratoire LAPLACE (France)

Session Poster SP-J3-C :

Méthodes et méthodologies en GE

Salle : Hall Villon

Président(e)s :

Vincent LANFRANCHI (LEC, Compiègne)

Florent MOREL (AMPERE, Lyon)

1. *"Détermination expérimentale des coefficients d'échange thermique en mode de convection naturelle - Application à une machine électrique intégrée dans son environnement"*
Assaad Bassel^{1,2}, Friedrich Guy², El Kadri Benkara Khadija², Vivier Stephane², Khliisa Radhouane², Michon Antoine¹
Laboratoire d'Electromécanique de Compiègne
2. *"Méthodologie de dimensionnement sur cycle d'une machine synchrone rapide à aimants permanents - Application au stockage inertiel longue durée"*
Bernard Nicolas¹, Olivier Jean-Christophe¹
1 - Laboratoire IREENA (France)
3. *"Etude des pertes par courants induits dans les deux frettes, une composite et une à base d'alliage métallique, d'une machine synchrone rapide à aimants permanents"*
Boubaker Nadhem¹, Matt Daniel¹, Enrici Philippe¹, Nierlich Florent², Durand Guillaume², Orlandini Fabien³, Longere Xavier³
1 - Institut d'Electronique du Sud IES (France), 2 - SAFRAN Messier-Bugatti-Dowty (France), 3 - SAFRAN Technofan (France)
4. *"Méthodes spécifiques de caractérisation et de commande de composants grand gap en environnement variable"*
Grezaud Romain^{1,2}, Ayel François¹, Rouger Nicolas^{3,2}, Crebier Jean-Christophe^{3,2}
1 - Laboratoire LGECA (France), 2 - Université Grenoble Alpes (France), 3 - Laboratoire G2ELab (France)
5. *"Application de la méthode de transformation pour étudier l'impact des incertitudes géométriques sur les performances d'une machine électrique"*
Mac Duy Hung¹, Clenet Stéphane¹, Mipo Jean-Claude²
1 - Laboratoire L2EP (France), 2 - Valeo S.E. Créteil (France)
6. *"abc-Modeling of Permanent Magnet Machines using N-D Lookup Tables: a Finite Element Validation"*
Queval Loic¹, Ohsaki Hiroyuki²
1 - Lab for Electrical Machines, University of Applied Sciences, Düsseldorf, Germany (Allemagne), 2 - Department of Advanced Energy, Graduate School of Frontier Sciences, The University of Tokyo, Japan (Japon)
7. *"Modélisation 3D d'inductances planar pour l'électronique de puissance"*
Taylor Laurent¹, Margueron Xavier¹, Le Menach Yvonnick¹, Le Moigne Philippe¹
1 - Laboratoire L2EP (France)

8. "Approche basée sur la méthode des éléments finis de Whitney : induction et effet dynamo dans une configuration de type von Kármán"

Zaidi Houda^{1,2}, Nore Caroline², Bossavit Alain¹, Bouillault Frédéric¹, Guermond Jean-Luc^{2,3}

1 - Laboratoire LGEP (France), 2 - Laboratoire LIMSI (France), 3 - Department of Mathematics, Texas A&M University (USA)

Session Poster SP-J3-D :

Systèmes de stockage/Piles à combustible

Salle : Hall Villon

Président(e)s :

Denis CANDUSSO (IFSTTAR-LTN, Belfort)

Daniel CHATROUX (CEA, Grenoble)

- "Etude du vieillissement d'un banc de stockage plomb-acide dans un système hybride multi-sources"
LAYADI Toufik Madani¹, CHAMPENOIS Gérard², MOSTEFAI Mohammed³, ABBES Dhaker⁴
1 - Université Mohamed El Bachir El Ibrahim BBA (Algérie), 2 - Laboratoire LIAS (France), 3 - Université Sétif 1 (Algérie), 4 - Laboratoire L2EP (France)
- "Modélisation et émulation 3D orienté temps réel de la diffusion de réactifs dans une pile à combustible à membrane échangeuse de protons"
Massonnat Pierre¹, Gao Fei¹, Paire Damien¹, Bouquain David¹, Miraoui Abdellatif¹
1 - Institut de Recherche sur les Transports, l'Energie et la Société (France)
- "3D Sensitive Modeling of PEM FC for Automotive Applications"
Mohammadi Ali¹, Djerdir Abdesslem¹, Bouquain David¹, Khaburi Davood¹
1 - Institut de Recherche sur les Transports, l'Energie et la Société (France)
- "Modèle multiphysique de batterie lithium-ion implanté dans un logiciel de simulation des systèmes électriques"
Raël Stéphane¹, Urbain Matthieu¹, Renaudineau Hugues¹
1 - Laboratoire GREEN (France)

11h00 — 13h00

Session Orale SO-J3-x

Session Orale SO-J3-A :

Composants semi-conducteurs

Salle : Grand amphî Marie Curie

Président(e)s :

Frédéric MORANCHO (LAAS, Toulouse)

Dominique PLANSON (AMPERE, Lyon)

- "Etude sur les transistors MOSFETs en Carbone de Silicium. Potentiel d'utilisation dans les Applications Hautes Températures"
Ouaida Remy^{1,2}, Berthou Maxime², Brosselard Pierre², Oge Sebastien¹, Bevilacqua Pascal², Joubert Charles²
1 - THALES Microelectronics (France), 2 - Laboratoire AMPERE (France)
- "Un interrupteur GaN HEMT normally-off grâce à des ions fluor implantés sous l'interface AlGaN/GaN"
Hamady Saleem^{1,2}, Morancho Frederic², Beydoun Bilal¹, Austin Patrick², Gavelle Mathieu³
1 - Université Libanaise (UL-GET/LPE) (Liban), 2 - Laboratoire LAAS (France), 3 - CEA Tech Midi-Pyrénées (France)
- "Imagerie 2D du champ électrique dans les diodes SiC-4H haute tension par la technique OBIC"
Hamad Hassan¹, Bevilacqua Pascal¹, Planson Dominique¹, Raynaud Christophe¹, Tournier Dominique¹, Vergne Bertrand², Lazar Mihai¹, Brosselard Pierre¹
1 - Laboratoire AMPERE (France), 2 - Institut Franco-Allemand de recherches de Saint-Louis (France)
- "Optimisation de la diode à Superjonction et à tranchées profondes pour des applications à 600V"
Noblecourt Sylvain¹, Tasselli Josiane¹, Morancho Frederic¹
1 - Laboratoire LAAS (France)
- "Simulation d'une structure générique RC-IGBT sans "tension de retournement" adaptée à l'intégration monolithique de cellules de commutation sur puce Si"
Lale Adem¹, Bourennane Abdelhakim¹, El Khadiry Abdellilah¹, Richardeau Frédéric²
1 - Laboratoire LAAS (France), 2 - Laboratoire LAPLACE (France)
- "Automatisation de la vérification du réseau ESD sur silicium : un enjeu majeur pour les circuits intégrés en technologies CMOS avancées"
Viale Benjamin^{1,2}, Allard Bruno², Galy Philippe¹, Fer Mathieu¹
1 - STMicroelectronics (France), 2 - Laboratoire AMPERE (France)

Session Orale SO-J3-B :

Contrôle/Diagnostic

Salle : Amphi Tocqueville

Président(e)s :

Alain BOUSCAYROL (L2EP, Lille)

Jamel BELHADJ (LSE-ENIT, Tunis)

1. *"Modulation par hystérésis de courant à mémoire d'état d'un onduleur triphasé deux niveaux - comportement électrique"*
Le Moigne Philippe¹, Delarue Philippe¹, Fernandez Sophie¹
1 - Laboratoire L2EP (France)
2. *"Optimal control strategies of a double stator permanent magnet generator applied in tidal current energy extracting"*
Zhang Jian¹, Moreau Luc¹, Machmoum Mohamed¹
1 - Laboratoire IREENA (France)
3. *"Stabilité et Stabilisation d'une Machine Synchrone Alimentée par un Onduleur à Quasi Z-source"*
Battiston Alexandre¹, Miliani El-Hadj², Pierfederici Serge¹, Meibody-Tabar Farid¹
1 - Laboratoire GREEN (France), 2 - IFP Energies Nouvelles (France)
4. *"Discrimination des défauts de roulements par une analyse spectrale globale"*
Harmouche Jinane¹, Diallo Demba¹, Delpha Claude²
1 - Laboratoire LGEP (France), 2 - Laboratoire des Signaux et Systèmes L2S (France)
5. *"Représentation - Simulation de Générateurs Thermoélectrique au travers de la Représentation Energétique Macroscopique"*
Horrein Ludovic^{1,2,3}, Bouscayrol Alain^{1,2}, Cheng Yuan^{1,3}, Dumand Clément³
1 - MEGEVH (France), 2 - Laboratoire L2EP (France), 3 - PSA Peugeot-Citroën (France)
6. *"Quelle importance du choix de la loi de gestion pour dimensionner un système de stockage d'énergie ?"*
Haessig Pierre^{1,2}, Multon Bernard¹, Ben Ahmed Hamid¹, Lascaud Stéphane²
1 - Laboratoire SATIE (France), 2 - EDF R&D (France)

Session Orale SO-J3-C :

Systèmes de stockage/Piles à combustible

Salle : Condorcet

Président(e)s :

Pascal VENET (AMPERE, Lyon)

Hamid GUALOUS (LUSAC, Cherbourg)

1. *"Résultats expérimentaux sur la durée de vie des batteries au plomb associées aux supercondensateurs"*
Vulturescu Bogdan¹, Forgez Christophe²
Laboratoire d'Electromécanique de Compiègne
2. *"Diagnostic d'un état de vieillissement du Supercondensateur par l'algorithme des moindres carrés"*
Elmejdoubi Asmae¹, Oukaour Amrane¹, Gualous Hamid¹, Sabor Jalal²
1 - Laboratoire LUSAC (France), 2 - ENSAM (Maroc)
3. *"Modélisation électrique et thermique des condensateurs électrolytiques en vue de l'analyse de leur vieillissement dans un contexte de traction électrique"*
Patin Nicolas¹, Cousseau Romain, Monmasson Eric², Idkhajine Lahoucine², Forgez Christophe¹
1 - Laboratoire d'Electromécanique de Compiègne (France), 2 - Laboratoire SATIE (France)
4. *"Récupération de l'énergie électrique produite par des piles à combustible microbiennes associées en série"*
Khaled Firas¹, Ondel Olivier¹, Allard Bruno¹, Buret François¹
1 - Laboratoire AMPERE (France)
5. *"Un outil de simulation pour l'étude de la fiabilité d'une pile à combustible de type PEM"*
Noguer Nicolas^{1,2}, Candusso Denis¹, Kouta Raed², Harel Fabien³, Charon Willy², Coquery Gerard¹
1 - Laboratoire IFSTTAR-LTN (France), 2 - Laboratoire Mécatronique - Méthodes, Modèles et Métiers (France), 3 - Laboratoire Transports et Environnement (France)
6. *"Co-optimisation de l'engagement de production et de la capacité de stockage associée à une ferme photovoltaïque, prenant en compte le vieillissement de la batterie."*
Le Goff Latimier Roman¹, Multon Bernard¹, Ben Ahmed Hamid¹, Acquitter Mickaël
1 - Laboratoire SATIE (France)

Session Spéciale SS-J3 :

Session spéciale GE et Physique

Salle : Amphi Fonteneau

Président(e)s :

Eric LABOURE (LGEP, Gif)

Bernard MULTON (SATIE, Rennes)

1. *"Défis de conception de convertisseurs de puissance pour accélérateurs de particules au CERN"*
Aguglia Davide¹, Burnet Jean-Paul¹
1 - Technology Dept. – Electrical Power Converter (EPC) Group, CERN
2. *"Ecoulements et transferts dans les systèmes électriques"*
Harmand Souad¹
1 - Laboratoire TEMPO, Université de Valenciennes
3. *"Métrologie thermique"*
Himbert Marc¹
1 - Chaire de métrologie, Conservatoire national des arts et métiers
4. *"Réfrigération magnétique Etat de l'art et développements récents"*
Kedous-Lebouc Afef¹, Almanza Morgan¹, Yonnet Jean Paul¹, Legait Ulrich¹, Roudaut Julien¹
1 - Laboratoire G2ELab (France)
5. *"Compensation magnétique de pesanteur dans des fluides : synthèse des performances et contraintes"*
Mailfert Alain¹, Beysens Daniel², Chatain Denis³, Lorin Clément⁴
1 - Laboratoire Géoresources (France), 2 - SBT (France), 3 - SBT (France), 4 - SACM (France)

Liste des auteurs (651 auteurs référencés)

- ABBES DHAKER : SP-J3-D
- ABDELLI ABDENOUR : SO-J2AM-B
- ABI TANNOUS TONY : SP-J3-A
- ABOUDA KAMEL : SO-J2AM-A
- ACHARD JOCELYN : SO-J2AM-C
- ACHOURI ANOUAR : SP-J2-C
- ACQUITTER MICKAËL : SO-J3-C
- ADAM FABIEN : SP-J2-B
- AGBOKPANZO RICHARD GILLES : SP-J1-B
- AGNEL SERGE : SO-J2AM-C
- AGUGLIA DAVIDE : SS-J3
- AIMENE MERZAK : SP-J3-B
- AITKEN FRÉDÉRIC : SO-J1-A
- AKKARI SAMY : SP-J3-B
- ALAZARD DANIEL : SO-J1-B
- ALLAIS ARNAUD : SP-J1-C, SO-J1-C
- ALLARD BRUNO : SO-J3-C, SO-J3-A
- ALLASSEM DÉSIÉRE : SP-J2-B
- ALLIAS JEAN-FRANCOIS : SO-J1-B
- ALMANZA MORGAN : SS-J3
- ALZINGRE JEAN-DANIEL : SP-J1-B
- AM SOKCHEA : SP-J3-A
- AMARA YACINE : SO-J2PM-C, SO-J1-B
- AMBERG MICHEL : SS-J2PM
- ANNE DUTFOY : SS-J1
- ARBENZ LAURE : SO-J1-C
- ARBESS HOUSSAM : SP-J3-A
- ARNOULD JEAN-DANIEL : SO-J2PM-A
- ASLLANI BESAR : SP-J3-A
- ASMA MERDASSI : SP-J2-E
- ASSAAD BASSEL : SP-J3-C
- AUBRY JUDICAEL : SO-J2AM-B, SO-J2PM-B
- AUDOUX KÉVIN : SO-J2PM-B
- AULAGNIER GUILLAUME : SO-J2AM-A
- AUSTIN PATRICK : SO-J3-A, SP-J3-A
- AVENAS YVAN : SO-J1-A, SO-J1-C, SP-J1-C
- AVENAS YVAN : SP-J1-C
- AYL FRANÇOIS : SP-J3-C
- AZIB TOUFIK : SO-J2PM-A
- AZZOPARDI STEPHANE : SP-J2-A, SP-J2-B, SP-J2-B
- BACCAR FÉDIA : SP-J2-A
- BACHA SEDDIK : SP-J2-E, SO-J2PM-B, K4
- BACHELIER OLIVIER : SP-J2-E
- BADEL ARNAUD : SO-J1-C
- BARAKAT GEORGES : SO-J2PM-C, SO-J1-B
- BARBEDETTE BERTRAND : SO-J2AM-B, SP-J1-B
- BARBOT JEAN FRANÇOIS : SP-J3-A
- BARELLI LINDA : SP-J2-E
- BARTHOLOMEUS PATRICK : SP-J2-D
- BASU KAUSTAV : SP-J2-E, SO-J2PM-B
- BATARD CHRISTOPHE : SO-J2AM-A
- BATISTELA NELSON : SP-J1-B
- BATTISTON ALEXANDRE : SO-J3-B
- BAUDOIN SYLVAIN : SP-J2-E
- BECHARA-KEYROUZ MIREILLE : SP-J2-C
- BEKKA NASSIM : SP-J1-B
- BELHADI M'HAMED : SP-J1-B
- BEN AHMED HAMID : SP-J1-B, SP-J1-B, SO-J3-B, SO-J2PM-B, SO-J3-C
- BEN GHZIEL TAYSSIR : SP-J1-C
- BEN MESSAOUD WAEL : SS-J2PM
- BENABOU ABDELKADER : SO-J1-C
- BENBOUZID MOHAMED : SP-J2-E, SP-J2-E
- BENDALI MAHRAZ : SO-J2PM-A
- BENLAMINE RAOUF : SO-J2PM-C
- BENNOUNA OUADIE : SO-J1-B
- BENOUIOUA DJEDJIGA : SP-J3-B
- BENSMAINE FAYÇAL : SP-J2-E
- BERGER KEVIN : SP-J1-C
- BERGOGNE DOMINIQUE : SP-J1-A
- BERKANI MOUNIRA : SP-J2-A
- BERNARD LAURENT : SP-J1-B
- BERNARD NICOLAS : SP-J1-B, SP-J3-C, SO-J2AM-B
- BEROUAL ABDERRAHMANE : SO-J2AM-C
- BERQUEZ LAURENT : SS-J2PM
- BERTHELOT ERIC : SP-J1-C
- BERTHOU MAXIME : SP-J3-A, SO-J3-A
- BESSON CHRISTOPHE : SO-J1-B
- BETTAIEB LAROUCSI : SO-J1-B
- BEVILACQUA PASCAL : SO-J3-A, SO-J3-A
- BEYDOUN BILAL : SO-J3-A
- BEYSENS DANIEL : SS-J3
- BIDEAUX ERIC : K3
- BISCEGLIA E. : SS-J2AM
- BISMO SETIJO : SO-J2AM-C
- BOISSON JULIEN : SO-J1-B
- BONNARD CHARLES HENRI : SO-J2PM-B
- BONNIN XAVIER : SO-J2PM-A
- BONTEMPS SERGE : SP-J2-B, SP-J2-B
- BOSSAVIT ALAIN : SS-J1, SP-J3-C
- BOUBAKER NADHEM : SP-J3-C
- BOUBEKEUR MOHAMED : SO-J2PM-C
- BOUGHAMNI WALID : SP-J1-C
- BOUILLAULT FRÉDÉRIC : SP-J3-C
- BOUKER HIBA : SP-J1-B
- BOUKEZATA BOUALEM : SO-J2PM-B
- BOULHARTS HOCINE : SO-J2AM-A
- BOULLAY PHILIPPE : SO-J2PM-A
- BOUQUAIN DAVID : SP-J3-D, SP-J3-D
- BOURDON JEREMY : SO-J2PM-A
- BOURENNANE ABDELHAKIM : SO-J3-A, SP-J3-A
- BOURGUET SALVY : SO-J2AM-B
- BOUSCAYROL ALAIN : SO-J3-B
- BRANDELEIRO JULIO : SO-J2PM-A
- BRAYIMA DAKYO : SP-J2-E, SP-J2-E
- BRAZA MARIANNA : SO-J1-C
- BREIL MARIE : SP-J3-A
- BRIAT OLIVIER : SP-J2-B
- BROMMER VOLKER : SP-J3-A
- BROSSELDARD PIERRE : SP-J3-A, SO-J3-A, SO-J3-A, SP-J3-A
- BRUNELLO JULIEN : SO-J2PM-A
- BRUNOTTE XAVIER : SO-J2PM-C
- BRUZEK CHRISTIAN ERIC : SO-J1-C
- BRÉARD ARNAUD : SP-J1-A
- BUENO MARIE-ANGE : SS-J2PM
- BUIRON NICOLAS : SS-J2PM
- BURET F. : SS-J2AM
- BURET FRANÇOIS : SO-J3-C
- BURNET JEAN-PAUL : SS-J3
- BUTTAY CYRIL : SP-J3-A, SP-J1-A
- CALVEZ CYRIL : SP-J1-A, SP-J1-A
- CAMBLONG HARITZA : SP-J2-E
- CAMBRONNE JEAN PASCAL : SO-J2AM-C
- CANDUSSO DENIS : SP-J3-B, SO-J3-C

- CAPRARO STÉPHANE : SP-J2-B
- CHABERT MARIE : SP-J2-C
- CHAILLOUX THIBAUT : SP-J1-A
- CHAMAGNE DIDIER : SP-J2-D
- CHAMPENOIS GÉRARD : SP-J2-E
- CHAMPENOIS GÉRARD : SP-J3-D
- CHAOUI ABDELMAJID : SO-J2PM-B
- CHARON WILLY : SO-J3-C
- CHARPENTIER JEAN-FRÉDÉRIC : SP-J2-E, SP-J2-E
- CHATAIN DENIS : SS-J3
- CHATELON JEAN-PIERRE : SP-J2-B
- CHAZAL HERVÉ : SP-J1-C
- CHEBALLAH CHAFÉ : SP-J2-C
- CHEN CHENG : SP-J3-A
- CHENG YUAN : SO-J3-B
- CHERIEF WAHID : SP-J1-C
- CHERIEF WAHID : SO-J1-C, SP-J1-C
- CHETANGNY PATRICE KOFFI : SO-J2PM-C
- CLAVEL EDITH : SP-J1-A
- CLENET STÉPHANE : SP-J3-C
- CLÉNET STÉPHANE : SO-J1-C
- CODANI PAUL : SO-J2PM-B
- COEY MICHAEL : K1
- COGITORE BRUNO : SP-J1-C
- COLAS FRÉDÉRIC : SP-J2-B
- COLLARD EMMANUEL : SP-J3-A
- COMBESSIS ANTHONY : SP-J1-C
- COOREVITS THIERRY : SO-J1-C
- COQUERY GERARD : SO-J2PM-A, SO-J3-C
- CORCOLLE ROMAIN : SP-J1-C
- CORRAO NICOLAS : SO-J2PM-A
- COSTA FRANÇOIS : SP-J1-A, SO-J2AM-A, SO-J2AM-A
- COSTA FRANÇOIS : SO-J1-B
- COUGO BERNARDO : SO-J2PM-A, SP-J3-B
- COUSINEAU MARC : SO-J2AM-A
- COUSSEAU ROMAIN : SO-J3-C
- CREBIER JEAN-CHRISTOPHE : SP-J3-C, SP-J2-C, SO-J2PM-A
- D.D. YAYA : SP-J2-B
- DAHIA ABLA : SP-J1-C
- DAI JING : SP-J3-B, SP-J2-E
- DAKYO BRAYIMA : SP-J3-B
- DALMAY C. : SS-J2AM
- DANG THU THUY : SP-J1-B
- DANIEL LAURENT : SP-J1-C, SP-J1-C, SS-J2PM
- DARKAWI ABDALLAH : SO-J1-A
- DE LA BARRIERE OLIVIER : SP-J1-C
- DE LA BARRIERE OLIVIER : SO-J1-C
- DE MONGROS XAVIER : SP-J2-C
- DEBUSSCHERE VINCENT : SP-J2-E, SO-J2PM-B
- DEGRENNE NICOLAS : SO-J1-A
- DELAINE JOHAN : SO-J2PM-A
- DELARUE PHILIPPE : SO-J3-B, SP-J2-B
- DELETAGE JEAN-YVES : SP-J2-A, SP-J2-B
- DELINCHANT BENOIT : SO-J2PM-C
- DELPHA CLAUDE : SO-J3-B
- DENIS PATRICK : SP-J3-A, SP-J1-A
- DENIZET ISABELLE : SO-J2AM-C
- DESSANTE PHILIPPE : SO-J2AM-B, SP-J2-E, SO-J2PM-C, SP-J2-D
- DHAOUI WADIA : SP-J1-C
- DHERBÉCOURT PASCAL : SP-J1-A
- DHIFLI MOUHEB : SO-J2PM-C
- DIAHAM SOMBEL : SP-J2-C, SO-J2AM-C
- DIALLO DEMBA : SP-J3-B, SO-J3-B
- DIAO SIDATH : SP-J3-B
- DIDIER GAETAN : SO-J2PM-B
- DJEBARRI SOFIANE : SP-J2-E
- DJERDIR ABDESSLEM : SP-J3-B, SP-J3-D
- DO MINH THANG : SP-J2-E
- DOPPELT PASCAL : SO-J2AM-C
- DOUINE BRUNO : SO-J2PM-B, SP-J1-C
- DREULLE DOMINIQUE : SP-J2-D
- DREZET CYRIL : SS-J2PM
- DUBAS FRÉDÉRIC : SO-J2PM-C, SO-J2PM-C, SP-J2-D
- DUBOW M. S. : SS-J2AM
- DUCHARNE BENJAMIN : SP-J1-C
- DUCHAUD JEAN-LAURENT : SO-J2AM-B
- DUCHESNE STÉPHANE : SO-J2AM-C, SP-J1-C
- DUCOMMUN BERNARD : SS-J2AM
- DUHAYON ERIC : SO-J1-C
- DUMAND CLÉMENT : SO-J3-B
- DUMAS EDDY : SO-J2PM-A
- DUPONT LAURENT : SO-J1-A, SP-J2-B
- DUPUY LIONEL : SO-J2AM-C
- DUPUY PHILIPPE : SP-J2-A
- DURAND GUILLAUME : SP-J3-C
- EICHWALD OLIVIER : SS-J2AM
- EKE SAMUEL : SP-J2-E
- EL KADRI BENKARA KHADIJA : SP-J3-C, SO-J2AM-B
- EL KHADIRY ABDELILAH : SO-J3-A
- EL-GADDAR A. : SS-J2AM
- ELMEJDOUBI ASMAE : SO-J3-C
- ELSIEDI MOATAZ : SP-J2-E
- ENRICI PHILIPPE : SP-J3-C, SO-J1-A
- ESCAMEZ GUILLAUME : SO-J1-C
- ESPANET CHRISTOPHE : SP-J1-B, SO-J2PM-C, SO-J2PM-C, SP-J2-D
- ESTIVAL PIERRE : SP-J1-B
- FAKAM MATHIAS : SP-J1-B
- FAUCHER JEAN : SP-J3-B
- FAVEROLLE PIERRE : SO-J1-C
- FER MATHIEU : SO-J3-A
- FERNANDEZ SOPHIE : SO-J3-B
- FERRO GABRIEL : SP-J3-A
- FERROUILLAT SÉBASTIEN : SP-J1-C
- FLANDIN LIONEL : SP-J1-C
- FOREST FRANCOIS : SO-J2PM-A, SO-J1-A, SO-J2AM-A
- FORGEZ CHRISTOPHE : SO-J3-C, SO-J3-C
- FRANCK BETIN : SP-J2-D
- FRANQUEVILLE L. : SS-J2AM
- FRANÇAIS O. : SS-J2AM
- FRANÇAIS OLIVIER : SS-J2AM
- FRENEA-ROBIN M. : SS-J2AM
- FREY DAVID : SP-J3-A
- FRIEDRICH GUY : SP-J3-C, SO-J2AM-B
- FRONGIA CÉLINE : SS-J2AM
- GABSI MOHAMED : SO-J1-B, SO-J2AM-B, SP-J3-B
- GAILLARD ARNAUD : SP-J3-B
- GALLOT-LAVALLÉE OLIVIER : SO-J1-A
- GALY PHILIPPE : SO-J3-A
- GAO FEI : SP-J3-D
- GAONAC'H THOMAS : SP-J2-E
- GASCOIN STÉPHANIE : SO-J2PM-A
- GAUBERT JEAN-PAUL : SO-J2PM-B
- GAUSSENS BENJAMIN : SP-J3-B
- GAUTIER CYRILLE : SP-J1-A, SO-J2AM-A
- GAVELLE MATHIEU : SO-J3-A
- GEOFFROY OLIVIER : SP-J1-C
- GERBAUD LAURENT : SP-J1-B
- GERLAUD ANTOINE : SP-J3-A
- GILCQUEL ALIX : SO-J2AM-C
- GILLON FREDERIC : SP-J1-B
- GINOT NICOLAS : SO-J2AM-A
- GIRAUD FRÉDÉRIC : SS-J2PM

- GOULARD OLIVIER : SO-J2PM-A
- GREZAUD ROMAIN : SP-J3-C
- GROSSET GREGORY : SO-J2AM-C
- GRUSON FRANÇOIS : SP-J2-B
- GUALOUS HAMID : SO-J3-C, SP-J2-E
- GUEPRATTE KEVIN : SO-J2PM-A
- GUERMOND JEAN-LUC : SS-J2PM, SP-J3-C
- GUILBERT DAMIEN : SP-J3-B
- GUILLAUD XAVIER : SP-J3-B, K4, SP-J2-B
- GUYOMAR DANIEL : SP-J1-C
- HACHEMI MABROUK : SO-J2PM-B
- HADDOUR N. : SS-J2AM
- HAESSIG PIERRE : SO-J3-B
- HAMAD HASSAN : SO-J3-A
- HAMADY SALEEM : SO-J3-A
- HAMDI F. : SS-J2AM
- HAMID GUALOUS : SP-J2-E, SP-J2-E
- HAMRIT OUSSAMA : SP-J1-C
- HANNOUN HALA : SP-J1-B
- HAREL FABIEN : SP-J3-B, SO-J3-C
- HARMAND SOUAD : SS-J3
- HARMOCHE JINANE : SO-J3-B
- HARRIBEY DOMINIQUE : SO-J1-B
- HASSAN RADWAN : SP-J2-E
- HASSDORF RALF : SP-J3-A
- HAUSSENER MARION : SP-J1-A
- HECQUET MICHEL : SP-J1-B
- HENAUX CAROLE : SO-J1-B
- HENNEBEL MARTIN : SP-J2-E
- HILAL ALAA : SP-J1-C
- HIMBERT MARC : SS-J3
- HLIQUI SAMI : SO-J2AM-B
- HO TIEN-PHU : SP-J2-C
- HOANG EMMANUEL : SP-J3-B
- HOBLOS GHALEB : SO-J1-B
- HOFFMANN LIONEL : SP-J1-A
- HORREIN LUDOVIC : SO-J3-B
- HOUNDEDAKO SOUSSOU : SO-J2PM-C
- HOUNGAN K. THÉOPHILE : SP-J1-B
- HRIGUA SLIM : SO-J2AM-A
- HUBERT OLIVIER : SS-J2PM
- HUSELSTEIN JEAN JACQUES : SO-J2PM-A, SO-J1-A, SO-J2AM-A
- IAMAMURA BRUNO : SP-J1-C
- IBRAHIM MOHAMMAD : SP-J1-B
- IDIR NADIR : SP-J3-A, SO-J2AM-A
- IDKHAJINE LAHOUCINE : SO-J3-C
- ISOIRD KARINE : SP-J3-A, SP-J3-A
- JACCARD MATTHIEU : SO-J1-B
- JANNOT XAVIER : SO-J2PM-C
- JAVIER OJEDA : SO-J1-B
- JEAN VIANE LEITE : SP-J1-C
- JOGUET JULIEN : SP-J2-B
- JOMARD FRANÇOIS : SO-J2PM-A
- JOSSIC LAURENT : SP-J1-C
- JOUBERT CHARLES : SO-J3-A
- JOUSSE JÉRÉMIE : SO-J2AM-A
- KAMENI ABELIN : SO-J2PM-C
- KEDOUS-LEBOUC AFEF : SP-J1-C
- KEDOUS-LEBOUC AFEF : SS-J3, SO-J1-C, SP-J1-C
- KHABURI DAVOOD : SP-J3-D
- KHALED FIRAS : SO-J3-C
- KHATIR ZOUBIR : SO-J1-A, SP-J2-B
- KHAZAKA RABIH : SP-J2-C
- KHLISSA RADHOUEANE : SP-J3-C
- KIEFFEL YANNICK : SO-J2AM-C
- KIRKPATRICK M. J. : SS-J2AM
- KOCINIEWSKI THIERRY : SO-J1-A
- KOMEZA KRISTOF : SP-J1-C
- KOUTA RAED : SO-J3-C
- KOVALTCHOUK THIBAUT : SO-J2PM-B
- KOVALOVÁ Z. : SS-J2AM
- KRAHENBUHL L. : SS-J2AM
- KRAVITZOFF IVAN : SO-J2AM-B
- KREBS GUILLAUME : SP-J1-B, SP-J1-B, SP-J2-E, SP-J1-B
- KUO-PENG PATRICK : SP-J1-B
- KÜTTLER SULIVAN : SO-J2AM-B
- LA DELFA PATRICIO : SP-J1-B
- LABOURÉ ÉRIC : SO-J2PM-A
- LABOUCHE DENIS : SP-J3-A, SP-J2-B, SP-J2-A
- LALE ADEM : SO-J3-A
- LAMARQUE GUY : SP-J2-C
- LANFRANCHI VINCENT : SS-J2PM
- LAOUBI YANIS : SO-J2PM-C
- LAROUCI CHÉRIF : SO-J2PM-A
- LASCAUD STÉPHANE : SO-J3-B
- LATRY OLIVIER : SP-J1-A
- LAUDEBAT LIONEL : SP-J2-C
- LAUR JEAN-PIERRE : SP-J3-A
- LAURENT BERNARD : SP-J1-C
- LAURENT CHRISTIAN : SS-J2PM, SO-J2AM-C
- LAURENT DANIEL : SP-J1-C
- LAURIN IVAN : SP-J2-B
- LAYADI TOUFIK MADANI : SP-J3-D
- LAZAR MIHAI : SP-J3-A, SO-J3-A
- LE BIHAN YANN : SP-J1-C
- LE BUNETEL JEAN-CHARLES : SP-J2-C, SP-J2-A
- LE GOFF LATIMIER ROMAN : SO-J3-C
- LE HENAFF FRANCOIS : SP-J2-A, SP-J2-B, SP-J2-B
- LE LONG : SO-J2PM-A
- LE MENACH YVONNICK : SP-J3-C
- LE MOIGNE PHILIPPE : SO-J3-B, SP-J2-D, SP-J3-C
- LE PLOUFLÉ BRUNO : SS-J2AM, SS-J2AM
- LE ROY SEVERINE : SO-J2AM-C
- LE TRONG TRUNG : SP-J1-C
- LEBEY THIERRY : SP-J2-C, SP-J1-C
- LECRIVAIN MICHEL : SP-J1-C, SP-J3-B
- LEFEBVRE STÉPHANE : SP-J3-A, SP-J1-A, SP-J2-A
- LEFRANC PIERRE : SP-J3-A
- LEFÈVRE GUILLAUME : SO-J1-A
- LEGAIT ULRICH : SS-J3
- LEMAIRE ELISABETH : SO-J2AM-A
- LEMAIRE-SEMAIL BETTY : SS-J2PM
- LEMBEYE YVES : SO-J2PM-A
- LEORAT JACQUES : SS-J2PM
- LEROY M. : SS-J2AM
- LEVEQUE JEAN : SO-J2PM-B
- LHOTELLIER DOMINIQUE : SO-J2PM-C
- LI KE : SP-J3-A
- LIEBFRIED OLIVER : SP-J3-A
- LIU CHAO : SP-J2-E
- LLIBRE JEAN-FRANÇOIS : SO-J1-B
- LOBJOIS VALÉRIE : SS-J2AM
- LO BUE MARTINO : SP-J1-C
- LOCATELLI MARIE-LAURE : SP-J2-C, SO-J2AM-C
- LONGERE XAVIER : SP-J3-C
- LOPEZ-BANCALARI RICHARD : SO-J2AM-A
- LORIN CLÉMENT : SS-J3
- LOUF FRANÇOIS : SO-J1-B, SO-J2AM-B
- LOURME JEAN-CHRISTOPHE : SO-J1-B
- LOUYA VINCENT : SP-J1-C
- LUDDENS FRANCKY : SS-J2PM
- LÉON GARCIA WILLIAM RICARDO : SO-J2PM-B
- LÉVY PIERRE-ETIENNE : SO-J2AM-A
- LÉVÊQUE JEAN : SP-J1-C
- M.H. BECHIR : SP-J2-B

- M.K. YOUSSEF : SP-J2-B
- MAC DUY HUNG : SP-J3-C
- MACHMOUM MOHAMED : SO-J3-B
- MADAY YVON : SS-J1
- MAILFERT ALAIN : SS-J3
- MAKNI ZAATAR : SP-J3-B
- MALEC DAVID : SO-J2AM-C, SP-J2-C
- MAMADOU BAÏLO CAMARA : SP-J2-E, SP-J2-E
- MAMADOU OURY FATOUMATA DIALLO : SP-J2-E
- MAMMERI MOHAMED : SO-J2AM-C
- MANFÈ PHILIPPE : SO-J2AM-B
- MARCHAND CLAUDE : SP-J1-B, SO-J2PM-A, SP-J3-B, SP-J1-B, SP-J2-E, SP-J1-B, SO-J2AM-B
- MARGUERON XAVIER : SP-J3-C
- MARINESCU VIRGIL : SP-J2-C
- MARTIN CHRISTIAN : SP-J1-C
- MARTIRE THIERRY : SO-J1-A, SO-J1-A
- MARTY PHILIPPE : SP-J1-A
- MASSONNAT PIERRE : SP-J3-D
- MATT DANIEL : SP-J3-C
- MAUGIN MELEK : SP-J1-C
- MAURICE OLIVIER : SS-J1
- MAUSSON PASCAL : SP-J2-C
- MAZALEYRAT FREDERIC : SP-J1-C, SP-J1-C, SP-J1-C, SO-J1-C
- MBENGUE SERIGNE SALIOU : SS-J2PM
- MEIBODY-TABAR FARID : SO-J3-B
- MEKSI OLFA : SP-J2-E
- MENAD S. : SS-J2AM
- MENARD SAMUEL : SP-J3-A
- MENDOZA LUIS : SO-J2AM-B
- MENSING FÉLICITAS : K3
- MERBAHI NOFEL : SS-J2AM
- MERMET-GUYENNET MICHEL : K2
- MESBAHI TEDJANI : SP-J2-D
- MESSAL OUALID : SP-J1-C
- MESSAOUDI MEHDI : SO-J2AM-A
- MESSINE FRÉDÉRIC : SS-J1
- MEUNIER GÉRARD : SO-J1-C
- MEYNARD THIERRY : SO-J2AM-A, SO-J2PM-A, SO-J2PM-A
- MICHON ANTOINE : SP-J3-C
- MIGNOT ROMAIN : SP-J2-D
- MIHAILA VASILE : SO-J2AM-C
- MILIANI EL-HADJ : SO-J3-B
- MILLE VIANNEY : SO-J2AM-C
- MIPO JEAN-CLAUDE : SO-J1-C, SP-J3-C
- MIRAOU ABDELLATIF : SP-J3-D
- MOHAMMADI ALI : SP-J3-D
- MOHAND KACI IBRAHIM : SP-J2-E
- MOLLOV STEFAN : SO-J1-A
- MONMASSON ERIC : SO-J3-C
- MORANCHO FREDERIC : SO-J3-A, SO-J3-A
- MORANCHO FRÉDÉRIC : SP-J3-A
- MORAND JULIEN : SP-J1-A
- MOREAU LUC : SP-J1-B, SO-J3-B
- MOREL HERVÉ : SP-J3-A, K4
- MOREL LAURENT : SP-J1-C
- MORGANTI FABRICE : SP-J1-C
- MORILLON BENJAMIN : SP-J3-A
- MORIN VICTOR : SP-J1-C
- MORLAYE SEKOU CAMARA : SP-J2-E
- MOSTEFAI MOHAMMED : SP-J3-D
- MOUKENGUE IMANO ADOLPHE : SP-J2-E, SP-J1-B
- MOUNI EMILE : SP-J2-E
- MOUSSODJI MOUSSODJI JEFF : SO-J1-A
- MULTON BERNARD : SP-J1-B, SO-J3-B, SO-J2PM-B, SO-J3-C
- N'DIAYE ABDOUL : SP-J3-B
- NAAMOUN MEHDI : SO-J2AM-C
- NADAL CLÉMENT : SS-J2PM
- NAPIERALSKA EWA : SP-J1-C
- NAPIERALSKAJUSZCZAK EWA : SP-J1-C
- NELSON SADOWSKI ,NELSON JHOE BATISTELA : SP-J1-C
- NGUYEN MANH QUAN : SO-J2AM-C
- NGUYEN VAN-SANG : SP-J2-C
- NIERLICH FLORENT : SP-J3-C
- NIU SHIQIN : SP-J3-A
- NIZIGIYIMANA RICHARD : SP-J2-C
- NOBLECOURT SYLVAIN : SO-J3-A
- NOGUER NICOLAS : SO-J3-C
- NORE CAROLINE : SS-J2PM, SP-J3-C
- NOTINGHER PETRU : SP-J2-C, SO-J2AM-C
- OBAME ELYSÉE : SO-J1-A
- ODIC E. : SS-J2AM
- OGE SEBASTIEN : SO-J3-A
- OHSAKI HIROYUKI : SP-J3-C
- OLIVIER JEAN-CHRISTOPHE : SP-J3-C, SO-J2AM-B
- ONDEL OLIVIER : SO-J3-C
- ONDO NICOLAS : SP-J1-B
- ORLANDINI FABIEN : SP-J3-C
- OSPINA VARGAS ALEJANDRO : SP-J2-E
- OSSART FLORENCE : SO-J2AM-B
- OUAIDA REMY : SO-J3-A
- OUKAOUR AMRANE : SO-J3-C, SP-J2-E
- OUKHELLOU LATIFA : SP-J3-B
- PAIRE DAMIEN : SP-J3-D
- PALMER VAL PINHEIRO OLAF : SO-J1-C
- PANAITESCU DENIS : SP-J2-C
- PASKO OLEKSANDR : SO-J1-C
- PATIN NICOLAS : SO-J3-C
- PAYMAL ALIREZA : SP-J3-B
- PENUELAS JOSE : SP-J3-A
- PEREZ YANNICK : SO-J2PM-B
- PETIT MARC : SP-J3-B, SO-J2PM-B, K4
- PETIT MICKAEL : SP-J1-C
- PETIT MICKAËL : SO-J2AM-A, SO-J1-C, SP-J1-C, SO-J1-A
- PHAM CONG-DUC : SO-J2AM-C
- PHULPIN TANGAY : SP-J3-A
- PHUNG LUONG VIET : SP-J3-A
- PHUNG LUONG VIËT : SP-J3-A
- PICHON LIONEL : SO-J2PM-C, SP-J1-B, SP-J1-C
- PICOT ANTOINE : SP-J2-C
- PIERFEDERICI SERGE : SO-J3-B
- PLANSON DOMINIQUE : SP-J3-A, SP-J3-A, SP-J1-A, SO-J3-A, K4, SP-J3-A
- PLEWA JOSEPH-MARIE : SS-J2AM
- PODLEJSKI ANNE-SOPHIE : SP-J1-A
- POUGET JULIEN : SO-J2PM-C
- PRESSER NAZMIR : SP-J1-A
- PREVOND LAURENT : SP-J1-B
- PRIETO DANY : SO-J2PM-C
- PRIVAT AYMERIC : SO-J2AM-A
- PRÉAULT VALENTIN : SP-J1-C
- QUEVAL LOIC : SP-J3-C
- RAIN XAVIER : SP-J1-B
- RAINGEAUD YVES : SP-J2-C
- RAISON BERTRAND : K4
- RAMDANE BRAHIM : SO-J1-C
- RANDI SID-ALI : SO-J2PM-C
- RASHED AMGAD : SO-J1-A
- RAULET MARIE-ANGE : SP-J1-C
- RAVIER PHILIPPE : SP-J2-C
- RAYNAUD CHRISTOPHE : SO-J3-A
- RAZEK ADEL : SP-J1-B

- RAËL STÉPHANE : SP-J3-D
- REBZANI NESRINE : SP-J1-A
- REGNIER JÉRÉMI : SP-J3-B
- REKIK MAHMOUD : SS-J2PM
- RENAUD SYLVIE : SS-J2AM
- RENAUDINEAU HUGUES : SP-J3-D
- REVOL BERTRAND : SO-J2AM-A, SO-J2AM-A
- RICARDEAU FRÉDÉRIC : SO-J3-A
- RIZOUG NASSIM : SO-J2PM-B
- RIOS QUESADA JAVIER : SS-J2PM
- RIZET CORENTIN : SO-J1-A, SP-J1-C
- RIZK HIBA : SP-J3-A
- RIZOUG NASSIM : SP-J2-D
- RIZZO KARL-JOSEPH : SO-J1-C
- ROBERT FLORENT : SP-J2-D
- ROBOAM XAVIER : SO-J2PM-B
- ROBYNS BENOIT : SP-J2-E
- RODER RAPHAËL : SP-J2-B
- ROGER DANIEL : SO-J2AM-C, SP-J1-C
- ROLLAND ERIC : SO-J2AM-A
- ROSTAING GILLES : SP-J2-A
- ROUCHON JEAN-FRANÇOIS : SO-J1-C
- ROUDAUT JULIEN : SS-J3
- ROUDET JAMES : SP-J1-C
- ROUGER NICOLAS : SP-J3-C, SO-J2PM-A
- ROULAND SIMON : SO-J2PM-B
- ROUSSEAU JEAN JACQUES : SP-J2-B
- ROY FRANCIS : SO-J2AM-B
- RUELLAN MARIE : SP-J1-B
- RULLIÈRE ELISABETH : SO-J1-C, SP-J1-C
- SABOR JALAL : SO-J3-C
- SAINT-MICHEL JACQUES : SO-J2PM-C
- SAMIMI SHABAB : SP-J2-B
- SARENI BRUNO : SO-J2PM-B
- SAVARY ALAIN : SO-J1-B
- SCHARNHOLZ SIGO : SP-J3-A, SP-J3-A
- SCHELLER JOHANNES : SO-J1-C
- SCHNEIDER HENRI : SO-J2PM-A, SP-J3-B
- SCHWANDER DENIS : SP-J1-C
- SCOLA JOSEPH : SO-J2PM-A
- SCORRETTI R : SS-J2AM
- SCUILLER FRANCK : SP-J2-E, SO-J1-B, SP-J2-E
- SEBAL GAEL : SP-J1-C
- SEBASTIEN CARRIERE : SP-J2-D
- SEHAB RABIA : SP-J1-B
- SEMAIL ERIC : SO-J1-B
- SETIBUDY RUDY : SO-J2AM-C
- SIBLINI ALI : SP-J2-B
- SITORUS HENRY-B-H : SO-J2AM-C
- SIVERT ARNAUD : SP-J2-C
- SIXDENIER FABIEN : SP-J1-C
- SLAMANI YOUSSEF : SP-J2-E
- SOUEIDAN MAHER : SP-J3-A
- STANC CRISTINA : SP-J2-C
- STAUDT TIAGO : SP-J1-B
- STEPHAN HERVÉ : SO-J2PM-A
- TAHIR HAKIM : SP-J3-A
- TALLAIRE ALEXANDRE : SO-J2AM-C
- TASSART XAVIER : SO-J2PM-A
- TASSELLI JOSIANE : SO-J3-A, SP-J3-A
- TATTEGRAINC HÉLÈNE : K3
- TAYLOR LAURENT : SP-J3-C
- TEYSSÉDRE GILBERT : SS-J2PM, SO-J2AM-C
- THEOLIER LOIC : SP-J2-A, SP-J2-B
- TIDJANI NASSIMA : SP-J2-A
- TIXADOR PASCAL : SO-J1-C
- TNANI SLIM : SP-J2-E
- TO DUC : SO-J2PM-A
- TOUBOUL ANTOINE : SO-J2AM-A
- TOURNIER DOMINIQUE : SP-J3-A, SP-J1-A, SO-J3-A, SP-J3-A
- TOURY-PIERRE BERANGERE : SP-J3-A
- TRAINITO CLAUDIA : SS-J2AM
- TRAJIN BAPTISTE : SP-J1-A, SP-J3-B
- TRAN SON HA : SP-J2-B
- TRICHET DIDIER : SP-J1-B
- TRIESTE SONY : SO-J2AM-B
- TRIGUI ROCHDI : K3
- TYRMAN MURIEL : SO-J1-C
- URBAIN MATTHIEU : SP-J3-D
- VAFÆI RAHA : SO-J2PM-A
- VALDEZ-NAVA ZAREL : SP-J2-C, SP-J1-C
- VAN BINH DINH : SO-J2PM-C
- VANG HEU : SO-J2AM-A
- VANGRAEFSCHÉPE FRANCK : SO-J2AM-B
- VANNIER JEAN-CLAUDE : SP-J2-E, SO-J2AM-B, SP-J2-E, SO-J2PM-C
- VECHIU IONEL : SP-J2-E
- VEGA GUILLAUME : SP-J1-C
- VELU GABRIEL : SO-J2AM-C, SP-J1-C
- VENIAMINOVA YANA : SO-J2PM-A
- VEREZ GUILLAUME : SO-J2PM-C, SO-J1-B
- VERGNE BERTRAND : SO-J3-A, SP-J3-A
- VEZZOLI ERIC : SS-J2PM
- VIALE BENJAMIN : SO-J3-A
- VIANOU ANTOINE : SO-J2PM-C
- VIDAL PAUL-ETIENNE : SP-J1-A
- VIDAL PIERRE : SP-J2-D
- VIDEAU NICOLAS : SO-J2PM-A
- VIDET ARNAUD : SP-J3-A, SO-J2AM-A
- VIDO LIONEL : SP-J1-B
- VIEL XAVIER-MARIE : SP-J2-B
- VIGHETTI STEPHANE : SO-J1-A, SP-J1-C
- VILAR CHRISTÈLE : SO-J2PM-A
- VINASSA JEAN-MICHEL : SP-J2-E, SP-J2-B
- VINCI FILIPE : SP-J2-D
- VISSOUVANADIN BERTRAND : SO-J2AM-C
- VIVIER STEPHANE : SP-J3-C
- VIVIES NOELLE : SP-J1-A
- VOLLAIRE CHRISTIAN : SP-J1-A
- VOYER D. : SS-J2AM
- VU THI THU NGA : SO-J2AM-C
- VULTURESCU BOGDAN : SO-J3-C
- WAECKERLE THIERRY : SO-J1-C
- WAECKERLE THIERRY : SP-J1-C
- WEI LUMEI : SO-J2AM-C
- WELEMANE HÉLÈNE : SP-J1-A
- WOIRGARD ERIC : SP-J2-A, SP-J2-B
- WURTZ FRÉDÉRIC : SP-J1-B, SO-J2PM-C
- XAVIER MININGER : SP-J1-B, SO-J1-B, SP-J1-C
- YAHYAOUI HANEN : SO-J2AM-C
- YAO YUNXIA : SP-J1-C
- YONNET JEAN PAUL : SS-J3
- YOUSFI MOHAMMED : SS-J2AM
- ZAHN HUSSEIN : SO-J1-B
- ZAIDI HOUDA : SP-J3-C
- ZAIM MOHAMED EL HADI : SP-J1-B, SP-J1-B
- ZBRZESKI ADELIN : SS-J2AM
- ZERARKA MOUSTAFA : SP-J3-A
- ZEROUKHI YOUSSEF : SP-J1-C
- ZHANG BIN : SP-J1-C
- ZHANG JIAN : SO-J3-B
- ZHOU ZHIBIN : SP-J2-E

Liste des Laboratoires/Centres R&D (*)

(*) Liste des laboratoires, centres de recherche ou institution des contributeurs de la conférence (comptage approximatif, car totalement dépendant de la graphie des institutions)

- AIRBUS : 1 article
- Alpha (États-Unis) : 1 article
- ALSTOM GRID : 1 article
- Alstom Transport : 1 article
- Aperam Alloys Amilly : 1 article
- APERAM Alloys Imphy : 1 article
- Aperam Alloys Imphy : 1 article
- CEA Tech Midi-Pyrénées : 1 article
- Centre de Recherche et d'Ingénierie de l'ESTACA : 5 articles
- Centre National d'Etudes Spatiales : 1 article
- Centre Universitaire Champollion : 1 article
- CHU de Toulouse : 1 article
- CIRTEM : 1 article
- Department of Advanced Energy, Graduate School of Frontier Sciences, The University of Tokyo, Japan (Japon) : 1 article
- Department of Mathematics, Texas A&M University (USA) : 2 articles
- DGA - Technique Terrestre : 1 article
- Dpt. Energie, SUPELEC-Campus Gif : 9 articles
- Département de Mécanique Appliquée R. Chaléat : 1 article
- Ecole Centrale de Lille : 1 article
- Ecole Centrale de Lyon, University of Lyon, Ampere CNRS UMR 5005 : 1 article
- Ecole des Hautes Etudes d'Ingénieur de Lille : 1 article
- Ecole Nationale d'Ingénieurs de Tarbes : 1 article
- ECOWAYS : 1 article
- EdF Lab : 1 article
- EDF R&D : 1 article
- Efi Automotive - Service Recherche Avancée : 1 article
- Electrical Engineering Department, Engineering Faculty, Universitas Lampung (Unila) (Indonésie) : 1 article
- ELIBIO, Laboratoire IMS, IPB CNRS UMR 5218 Université de Bordeaux : 1 article
- Engineering Faculty, Universitas Indonesia (UI) (Indonésie) : 1 article
- ENS Cachan : 1 article
- ENS Rennes : 1 article
- ENSAM (Maroc) : 1 article
- ESTIA Recherche : 1 article
- Faculty of Engineering (Égypte) : 1 article
- Faculty of Mathematics, Physics and Informatics, Comenius University, Bratislava, Slovakia : 1 article
- Federal University of Santa Catarina - UFSC (BRAZIL) (Brésil) : 1 article
- FEMTO-ST : 4 articles
- Freescale Semiconductors : 2 articles
- GERAC/THALES : 1 article
- Groupe d'Etude de la Matière Condensée : 1 article
- Groupe de physique des matériaux : 1 article
- Groupe de Recherche en Matériaux, Microélectronique, Acoustique et Nanotechnologies : 3 articles
- GRUCAD/EEL/CTC/UFSC (Brazil) : 1 article
- Haute Ecole Spécialisée de Suisse Occidentale (Suisse) : 1 article
- ICECHIM (Roumanie) : 1 article

- IFP Energies Nouvelles : 2 articles
- IMEP-LAHC : 1 article
- INCDIE ICPE CA (Roumanie) : 1 article
- Institut d'Electronique du Sud IES : 6 articles
- Institut d'Electronique et de Télécommunications de Rennes : 1 article
- Institut de Génétique et Microbiologie, Université Paris-Sud 11 : 1 article
- Institut de mécanique des fluides de Toulouse : 1 article
- Institut de Recherche de l'Ecole Navale : 3 articles
- Institut de recherche en informatique de Toulouse : 1 article
- Institut de Recherche en Systèmes Electroniques Embarqués : 1 article
- Institut de Recherche sur les Transports, l'Energie et la Société : 2 articles
- Institut de Recherche sur les Transports, l'Energie et la Société : 1 article
- Institut des nanotechnologies de Lyon - Site d'Ecully : 1 article
- Institut D'Alembert ENS de Cachan : 1 article
- Institut D'Alembert ENS de Cachan, 3 - CEA LETI-Minatec - Grenoble : 1 article
- Institut Franco-Allemand de recherches de Saint-Louis : 3 articles
- Institut LAVOISIER : 1 article
- Institut National de l'Energie Solaire : 1 article
- Institut P' CNRS - Université de Poitiers - ENSMA UPR 3346 SP2MI : 1 article
- Ion Beam Services : 1 article
- ITAV-USR3505 : 1 article
- Lab for Electrical Machines, University of Applied Sciences, Düsseldorf, Germany (Allemagne) : 1 article
- Laboratoire IFSTTAR-GRETTIA : 1 article
- Laboratoire AMPERE : 17 articles
- Laboratoire d'Electromécanique de Compiègne : 3 articles
- Laboratoire d'Electronique, Electrotechnique, Automatique et de Télécommunications, Université de Douala, Cameroun (Cameroun) : 2 articles
- Laboratoire de cristallographie et sciences des matériaux : 1 article
- Laboratoire de mécanique de Lille : 1 article
- Laboratoire de Mécanique et Technologie LMT : 3 articles
- Laboratoire de Physique et Mécanique Textiles : 1 article
- Laboratoire des Multimatériaux et Interfaces : 1 article
- Laboratoire des Sciences des Procédés et des Matériaux : 1 article
- Laboratoire des Signaux et Systèmes L2S : 1 article
- Laboratoire des technologies innovantes LTI : 1 article
- Laboratoire des Technologies Nouvelles : 1 article
- Laboratoire des écoulements géophysiques et industriels : 1 article
- Laboratoire FC Lab : 1 article
- Laboratoire G2ELab : 18 articles
- Laboratoire GREAH : 5 articles
- Laboratoire GREEN : 4 articles
- Laboratoire Génie de Production LGP : 2 articles
- Laboratoire Géorressources : 1 article
- Laboratoire IEF, CNRS, Université Paris-Sud, Orsay : 1 article
- Laboratoire IFSTTAR-LESCOT : 1 article
- Laboratoire IFSTTAR-LTE : 2 articles
- Laboratoire IFSTTAR-LTN : 5 articles
- Laboratoire IMS : 4 articles
- Laboratoire IREENA : 6 articles
- Laboratoire J. Lions, UPMC/IUF/Brown University : 1 article
- Laboratoire L2EP : 15 articles
- Laboratoire LAAS : 8 articles

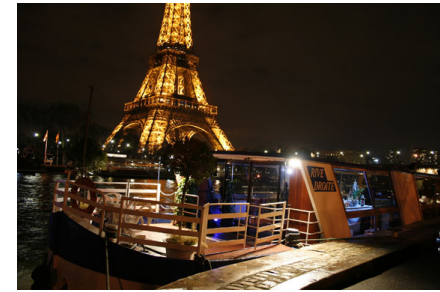
- Laboratoire LAPLACE : **19** articles
- Laboratoire LBMS : **2** articles
- Laboratoire LEGI : **1** article
- Laboratoire LGECA : **1** article
- Laboratoire LGEF : **1** article
- Laboratoire LGEP : **17** articles
- Laboratoire LGEP,2 - Laboratoire LIMSI : **1** article
- Laboratoire LIAS : **2** articles
- Laboratoire LIMSI : **1** article
- Laboratoire LRP : **1** article
- Laboratoire LS2E : **3** articles
- Laboratoire LTSS, Université Amar Telidji, Laghouat, Algérie (Algérie) : **1** article
- Laboratoire LUSAC : **2** articles
- Laboratoire LUSAC, : **2** articles
- Laboratoire Mécatronique - Méthodes, Modèles et Métiers : **1** article
- Laboratoire PRISME : **1** article
- Laboratoire RITM : **1** article
- Laboratoire Roberval de Mécanique : **1** article
- Laboratoire SATIE : **27** articles
- Laboratoire Telecom Claude Chappe : **1** article
- Laboratoire TEMPO, Université de Valenciennes : **1** article
- Laboratoire Transports et Environnement : **1** article
- Laboratory of Applied Mineral Chemistry, Department of Chemistry, University Tunis El Manar, Faculty of Sciences, Campus 2092, Tunis, Tunisia (Tunisie) : **1** article
- LEPMI UMR CNRS 5279 : **1** article
- Leroy-Somer : **2** articles
- LETIA/CAME (Bénin) : **1** article
- Luth, Observatoire de Paris-Meudon : **1** article
- MEGEVH : **2** articles
- Microsemi Power Module Products : **1** article
- Microspire : **1** article
- Mitsubishi Electric R&D Centre Europe [France] : **1** article
- Moving Magnet Technologies S.A. : **2** articles
- Nexans : **1** article
- Nexans Research Center : **2** articles
- PSA Peugeot-Citroën : **3** articles
- Recherche et Ingénierie en Electronique de Puissance : **1** article
- RENAULT : **2** articles
- SACM : **1** article
- SAFRAN Messier-Bugatti-Dowty : **1** article
- SAFRAN Technofan : **1** article
- SBT : **1** article
- Schneider Electric : **1** article
- School of Materials, University of Manchester (Royaume-Uni) : **4** articles
- Siemens AG Berlin, Dept. R&D (Allemagne) : **1** article
- Siemens T&D Grenoble, Dept. R&D : **1** article
- SIREPE : **1** article
- SNCF, Département innovation et recherche : **1** article
- STMicroelectronics : **2** articles
- Supergrid Institute : **1** article
- Technocentre Renault - Direction de l'Électronique Avancée : **1** article
- Technology Dept. – Electrical Power Converter (EPC) Group, CERN : **1** article

- THALES Chair on Advanced Analog Design - Supélec : **1** article
- THALES Microelectronics : **1** article
- THALES Systèmes Aéroportés : **1** article
- Trinity College Dublin (Irlande) : **1** article
- Universidad del País Vasco - Euskal Herriko Unibertsitatea (SPAIN) (Espagne) : **1** article
- Université Politehnica de Bucarest (Roumanie) : **1** article
- Università degli Studi di Perugia - UNIPG (ITALY) (Italie) : **1** article
- Université d'Abomey Calavi (Bénin) : **1** article
- Université de Toulouse : **1** article
- Université des Sciences et Techniques de Masuku (Gabon) : **1** article
- Université Grenoble Alpes : **2** articles
- Université Grenoble Alpes, G2Elab/Ins NEEL : **1** article
- Université Libanaise (UL-GET/LPE) (Liban) : **1** article
- Université Lille Nord de France : **1** article
- Université Mohamed El Bachir El Ibrahim BBA (Algérie), 2- Laboratoire LIAS : **1** article
- Université Paris Ouest Nanterre La Défense - IUT de Ville d'Avray : **1** article
- Université Paris-Est Marne La Vallée : **1** article
- Université Paul Sabatier-Toulouse III : **1** article
- Université Sétif 1 (Algérie) : **2** articles
- VALEO : **1** article
- Valeo S.E. Créteil : **1** article
- ValoTec : **1** article
- VeDeCom : **1** article
- VESTA-SYSTEM : **1** article

Notes

Notes

Diner de Gala (mardi 8 juillet)



Rendez-vous à **20h15** sur le quai des orfèvres « escale notre Dame Saint Michel

(Attention : à 20h30 le bateau quitte le quai !).

Pour accéder au quai :

Près de la station Saint Michel (RER B, RER C et Métro 4)

