

5.2 A partir du LM2575T-ADJ/NOPB – 52 kHz – 1A (2A max) – Version 2

5.2.1 Présentation

Projet : LMP4

Info : [DIV605]

Révision : 4 du 26 novembre 2011

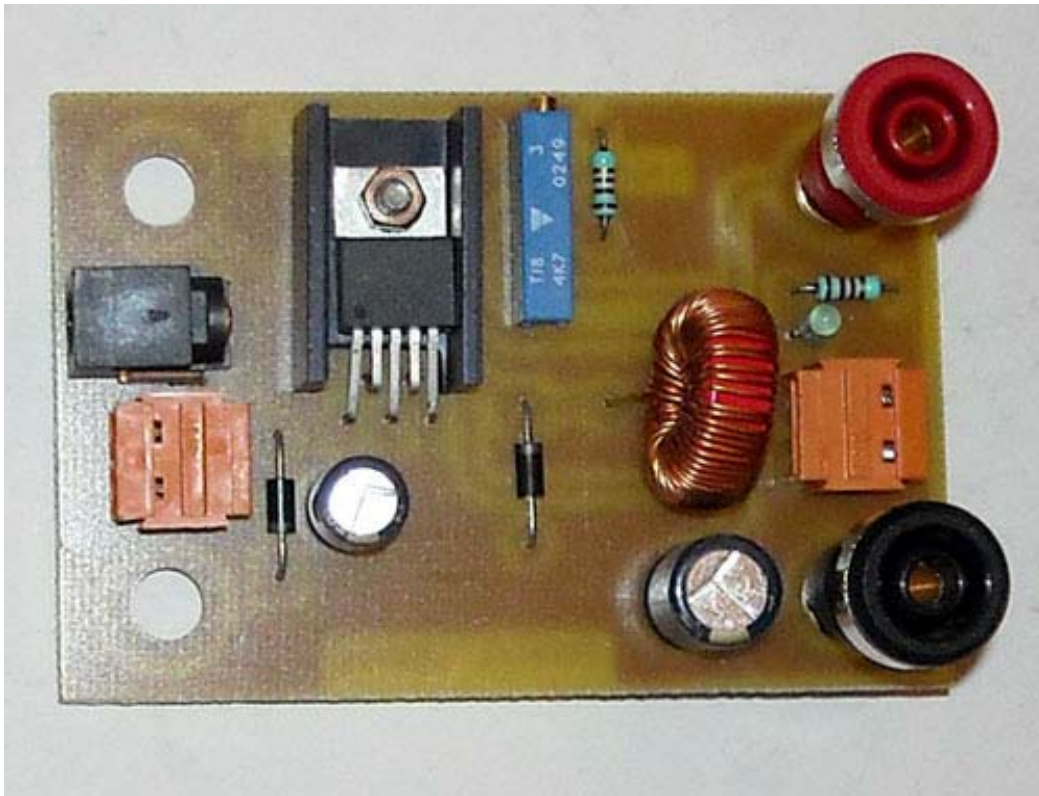


Fig. 5.4. Vue d'ensemble du montage (images-composants\LM2575T-13.jpg).

5.2.2 Liste des documents

- Allure des principaux composants.
- Liste du matériels et prix.
- Schéma de câblage.
- Circuit imprimé.
- Implantation des composants.

5.2.3 Liste des composants

Tableau 5.2. Liste de composants (projets-lmp4.xls / LM2575T).

N°	Quantité	Référence	Désignation	Empreinte
1	2	B1, B2	ROUGE	EMBASE
2	2	B3, B4	NOIRE	EMBASE
3	1	C1	220 uF 63V FC	RADIAL08
4	1	C2	1200µF 6,3V FC	RADIAL13
5	1	DIV1	Dissipateur	KL224A
6	2	D2, D1	11DQ04	DO41
7	1	D3	1mA	LED03
8	1	JP1	ENTREE	ALIM-2-1
9	1	JP2	ENTREE	WEID2
10	1	JP3	SORTIE	WEID2
11	1	L1	330 µH 1A	WE300
12	1	R1	4.7k	RAJ10T
13	2	R2, R3	1.2k	RC04L
14	1	U1	LM2575T-ADJ	TO220-5b

5.2.4 Allure des principaux composants



Figure 5.5. Connecteurs débrochable Weidmüller (Weid-m.jpg).



Fig. 5.6. Embases filetées (images-composants\embases.gif).

B1
1
ROUGE
EMBASE
230-6344

JP1
+V
GND
Inter
ENTREE 12V
ALIM-2-1
487-848

JP2
2
1
ENTREE
WEID2
294-7349

B3
1
NOIRE
EMBASE
230-6350

Entretoise isolée M-F M3
653-9396

Vref = 1.23V
Vmin = 1.23V
Vmax = 6.0V

DIV1
WA400 11P
RAWA400
169-9875

B2
ROUGE
EMBASE
230-6344

JP3
SORTIE
WEID2
294-7349

B4
NOIRE
EMBASE
230-6350

D1
21DQ04
DO41
468-9534

C1
220 uF 25V FC
RADIAL08
315-0552

U1
LM2575HVT-ADJ
TO220-5b
533-8041

D2
21DQ04
DO41
468-9534

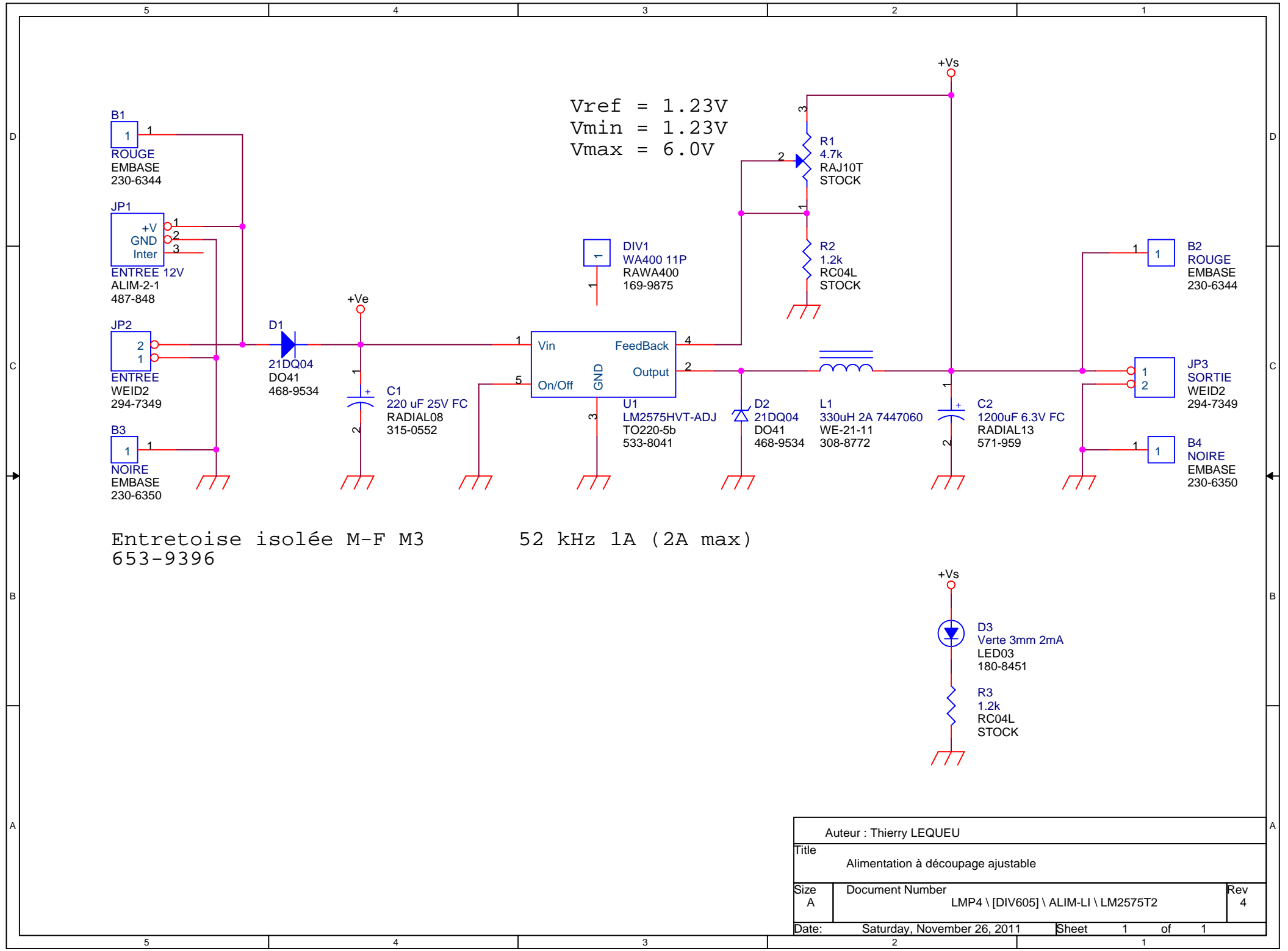
L1
330uH 2A 7447060
WE-21-11
308-8772

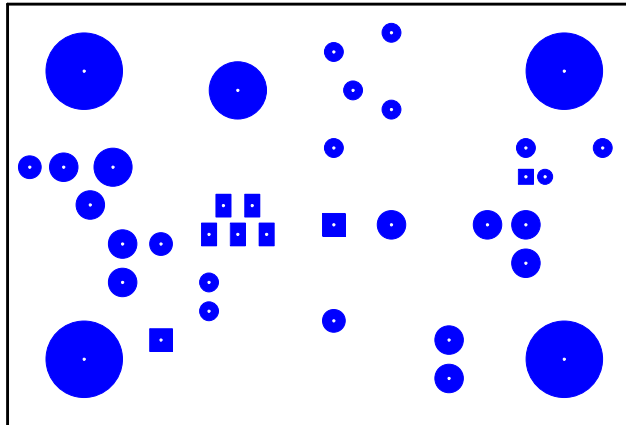
C2
1200uF 6.3V FC
RADIAL13
571-959

D3
Verte 3mm 2mA
LED03
180-8451

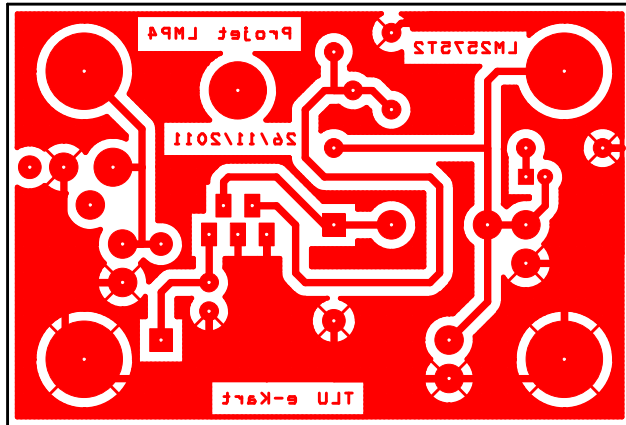
R3
1.2k
RC04L
STOCK

Auteur : Thierry LEQUEU		
Title Alimentation à découpage ajustable		
Size A	Document Number LMP4 \ [DIV605] \ ALIM-LI \ LM2575T2	Rev 4
Date:	Saturday, November 26, 2011	Sheet 1 of 1

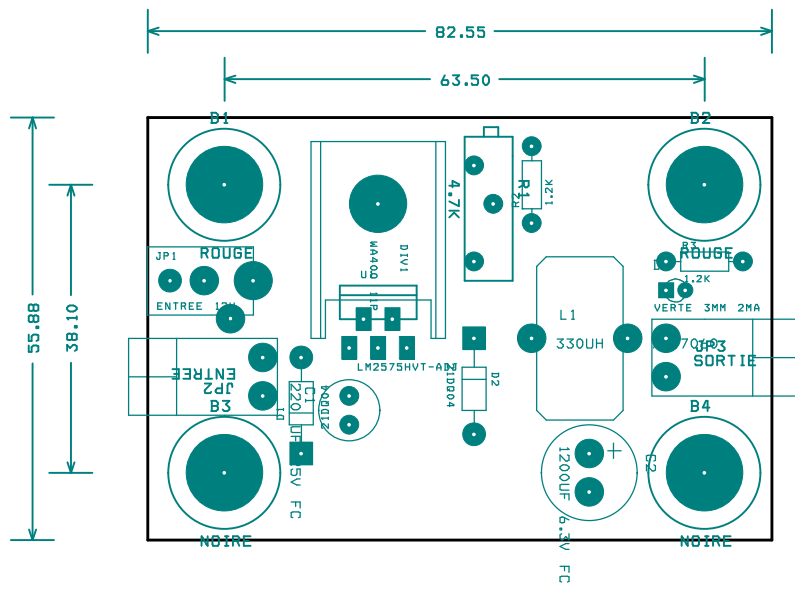




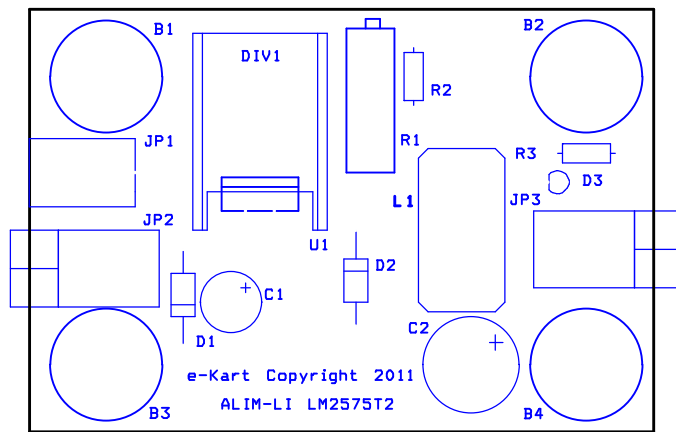
Face TOP

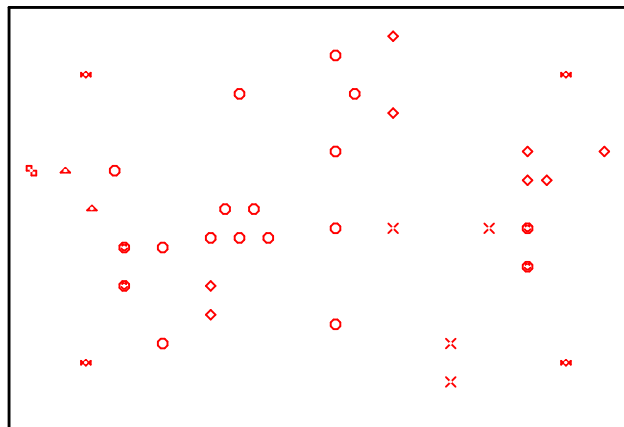


Face BOT



FACE AST





FACE DRD

DRILL CHART				
SYM	DIAM	TOL	QTY	NOTE
◇	0.800 mm		8	
○	1.000 mm		12	
×	1.200 mm		4	
⊕	1.400 mm		4	
⊞	2.000 mm		1	
△	2.700 mm		2	
⊗	3.200 mm		4	
○	3.200 mm		2	
TOTAL			37	