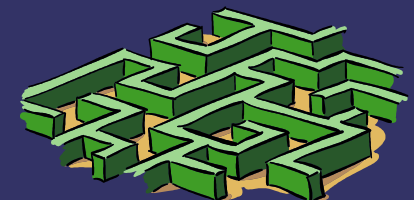


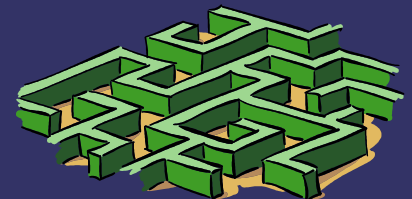
# *Afficheur 7 segment géant a LEDs*



# *Cahier des charges*

## ➔ **Conditions d'utilisation**

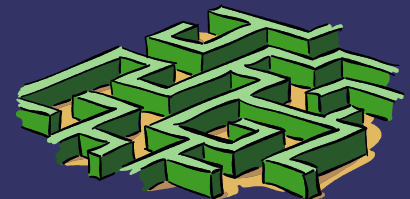
- **visible a une distance d'au moins 100 mètres.**
- **Résistant aux différentes intempéries météorologiques.**



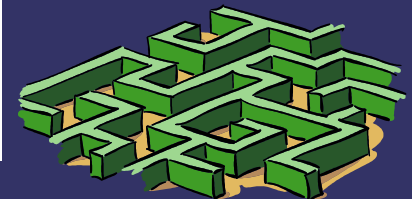
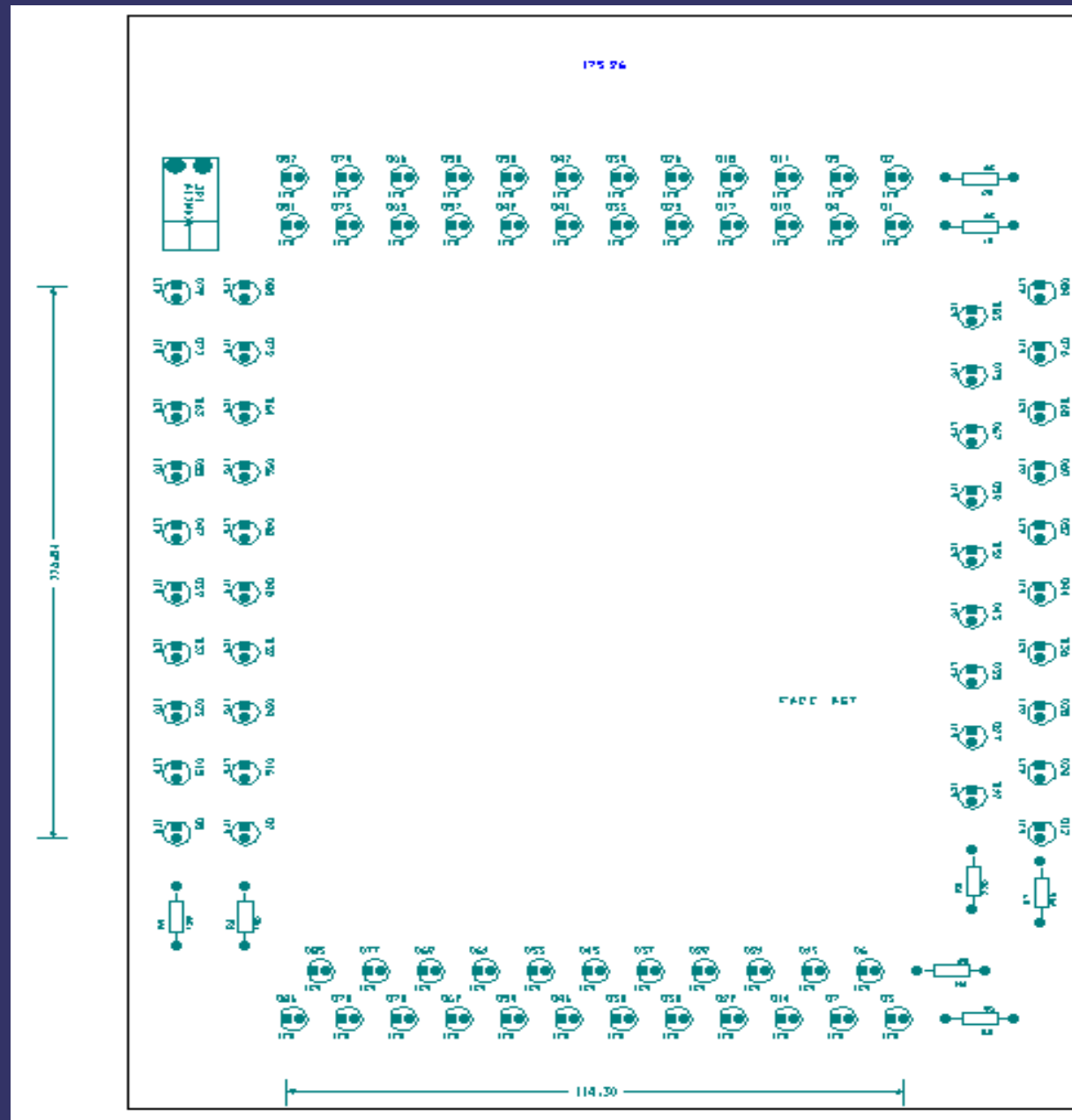
# *Cahier des charges*

## ⇒ Conditions techniques

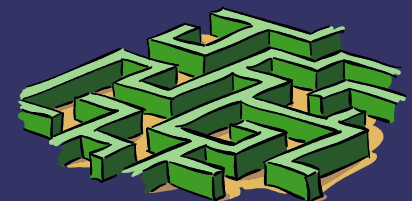
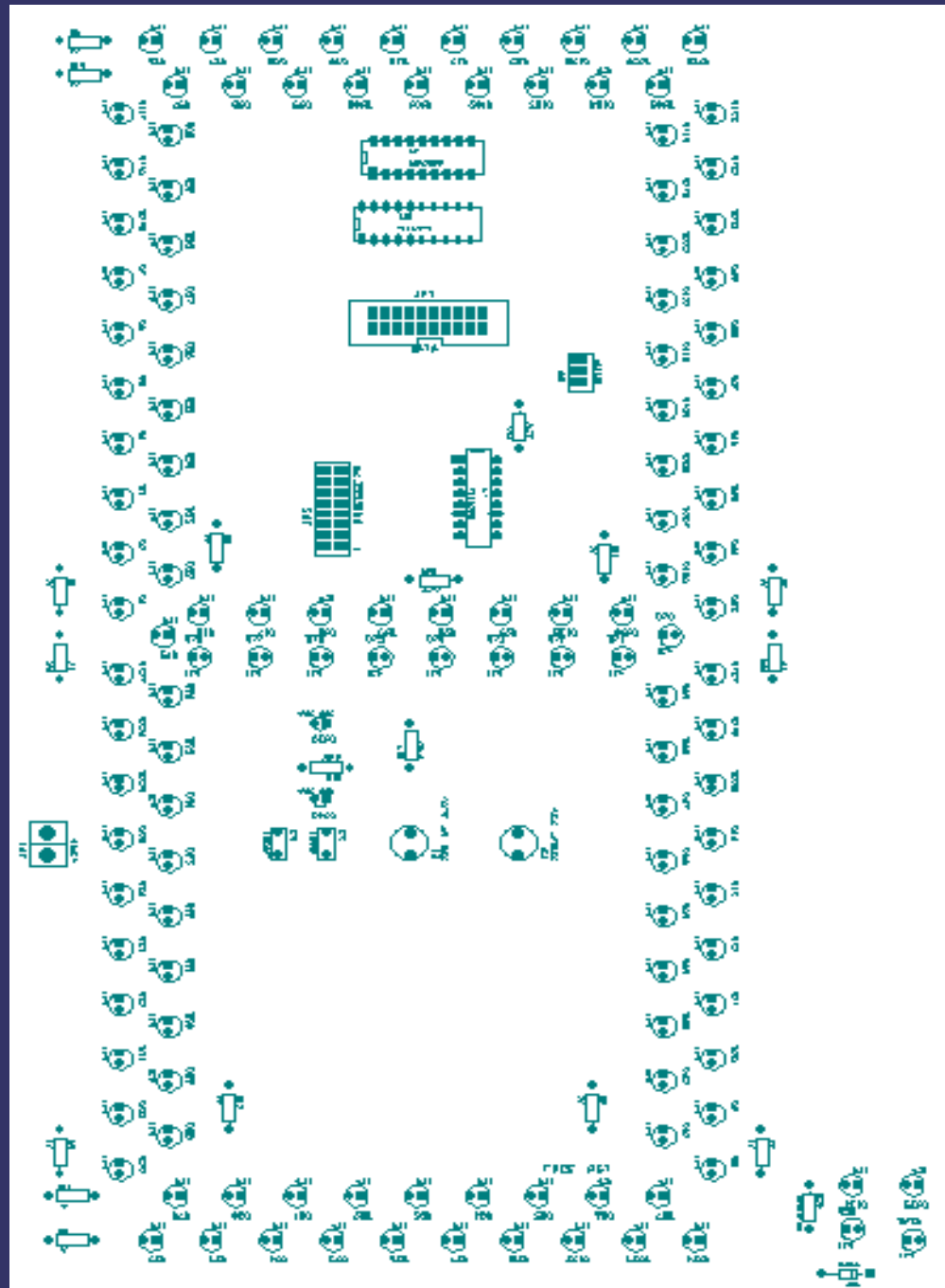
- L'afficheur sera en fait composé de quatre afficheurs, ce qui correspondra aux différents caractères qui compose habituellement un chronomètre.
- Chaque afficheur aura pour dimension : 300x200 mm.



# Carte Test



# Carte Finale



# Conclusion

A	B	C	D	E	F	G	H	I	J	K	L	M	N	O	P
	37	38	39	40	41	42	43	44	45	47	48	49	50	51	2
Choix du sujet	Blue														
	Red														
Documentation		Blue	Blue												
Etude du système	Red	Red													
Création carte Test			Blue	Blue	Blue										
+exploitation			Red	Red	Red										
Partie théorique					Blue	Blue	Blue	Blue	Blue						
Calcul des différents composants					Red	Red	Red	Red	Red	Red					
Création carte final										Blue	Blue	Blue	Blue		
Recherche du montage										Red	Red	Red			
Réadaction du dossier													Blue	Blue	
							Red	Red					Red	Red	