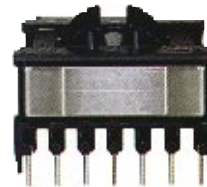
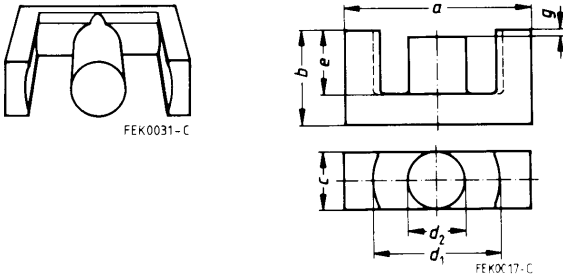


ETD-Kerne ETD Cores

ETD-Kerne nach IEC 51 (CO) 276. Kerne mit CECC-Gütebestätigung verfügbar. ETD-Kerne eignen sich für den Aufbau von Schaltnetzteilübertragern mit optimiertem Gewichts-/Volumen-/Leistungs-Verhältnis. Sie zeichnen sich durch einen annähernd konstanten Querschnitt entlang des magnetischen Flußweges sowie ein optimiertes Zubehör aus.



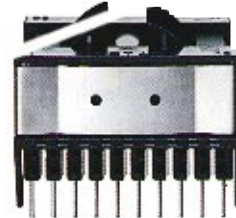
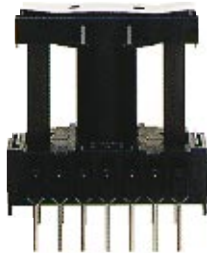
Typ Type	Hauptmaße (mm) Main dimensions (mm)					
	a	b	c	d ₁	d ₂	e
ETD 29	30,6-1,6	16,0-0,4	9,8-0,6	22,0+1,4	9,8-0,6	10,7+0,6
ETD 34	34,0+1/-0,6	17,5-0,4	11,1-0,6	25,6+1,4	11,1-0,6	11,8+0,6
ETD 39	38,9+1,1/-0,7	20,0-0,4	12,8-0,6	29,3+1,6	12,8-0,6	14,2+0,8
ETD 44	43,8+1,2/-0,8	22,5-0,4	15,2-0,8	32,5+1,6	15,2-0,8	16,1+0,8
ETD 49	48,5+1,3/-0,9	24,9-0,4	16,7-0,8	36,1+1,8	16,7-0,8	17,7+0,8
ETD 54	54,5±1,3	27,8-0,4	19,3-0,8	40,1+2,2	19,3-0,8	19,8+0,8
ETD 59	59,8±1,4	31,2-0,4	22,1-0,9	43,6+2,2	22,1-0,9	22,0+0,9

Typ Type	Magnetische Formkenngrößen pro Satz Magnetic characteristics per set				
	$\Sigma l/A$ mm ⁻¹	l_e mm	A_e mm ²	A_{min} mm ²	V_e mm ³
ETD 29	0,93	70,4	76,0	71,0	5350
ETD 34	0,81	78,6	97,1	91,6	7630
ETD 39	0,74	92,2	125	123	11500
ETD 44	0,60	103	173	172	17800
ETD 49	0,54	114	211	209	24100
ETD 54	0,45	127	280	280	35600
ETD 59	0,38	139	368	368	51200

Kerne/Cores			
Typ Type	Luftspalt (Maß g) Air gap (Dim. g)	Material Maß g (mm)/A _L -Richtwerte Dimension g (mm)/Typ. /A _L values	
		N 27	N 67
ETD 29	○	2000+30/-20%	2100+30/20%
	○		
	○		
	●	0,1/620; 0,2/380 0,5/200; 1,0/125	0,1/620; 0,2/380 0,5/200; 1,0/125
ETD 34	○	2400+30/-20% 2450+30/-20%	
	○		
	○		
	●	0,1/790; 0,2/480 0,5/250; 1,0/155	0,1/790; 0,2/480 0,5/250; 1,0/155
ETD 39	○	2550+30/-20% 2600+30/-20%	
	○		
	○		
	●	0,1/1060; 0,2/640 0,5/325; 1,0/195	0,1/1060; 0,2/640 0,5/325; 1,0/195
ETD 44	○	3300+30/-20% 3350+30/-20%	
	○		
	○		
	●	0,2/860; 0,5/440 1,0/260; 1,5/195	0,2/860; 0,5/440 1,0/260; 1,5/195
ETD 49	○	3700+30/-20% 3700+30/-20%	
	○		
	○		
	●	0,2/1035; 0,5/525 1,0/315; 2,0/188	0,2/1035; 0,5/525 1,0/315; 2,0/188
ETD 54	○	4200+30/-20% 4400+30/-20%	
	○		
	○		
	●	0,2/1377; 1,0/393 1,5/287; 2,0/229	0,2/1377; 1,0/393 1,5/287; 2,0/229
ETD 59	○	5000+30/-20% 5200+30/-20%	
	○		
	○		
	●	0,2/1588; 1,0/508 1,5/381; 2,0/311	0,2/1588; 1,0/508 1,5/381; 2,0/311

● = mit Luftspalt/gapped
○ = ohne Luftspalt/ungapped

ETD cores in accordance with IEC 51 (CO) 276. Cores with CECC quality approval are available. ETD cores are suitable for SMPS transformers with optimum weight/volume/performance ratio. They feature an almost constant cross section along the magnetic path and have optimized accessories.



		Zubehör/Accessories			Bausatz/Set	
		Bestellnummer pro Stück ¹⁾ Ordering code per item ¹⁾	Spulenkörper Coil formers		Bügel ²⁾ Yokes ²⁾	Einbaumaße (mm) Länge x Breite x Höhe ³⁾ Mounting dim. (mm) Length x width x height ³⁾
N 87			Kammern Sections	Stifte Pins		
2200+30/-20%	B66358-G-X127	1	13	B66359-A1013-T1 (liegend/horizontal)	B66359-A2000	35,5 x 35,5 x 25,5
	B66358-G-X167 B66358-G-X187 B66358-G... B66358-G...	1	14	B66359-J1014-T1 (stehend/vertical)		24 x 35,5 x 41,2
2600+30/-20%	B66361-G-X127	1	14	B66362-A1014-T1 (liegend/horizontal)	B66362-A2000	43 x 40 x 35
	B66361-G-X167 B66361-G-X187 B66361-G... B66361-G...	1	14	B66362-L1014-T1 (stehend/vertical)		27,5 x 40 x 46
2700+30/-20%	B66363-G-X127	1	16	B66364-A1016-T1	B66364-A2000	48 x 45 x 38
	B66363-G-X167 B66363-G-X187 B66363-G... B66363-G...					
3500+30/-20%	B66365-G-X127	1	18	B66366-A1018-T1	B66366-A2000	53 x 50 x 41
	B66365-G-X167 B66365-G-X187 B66365-G... B66365-G...					
3800+30/-20%	B66367-G-X127	1	20	B66368-A1020-T1	B66368-A2000	58 x 55 x 43,5
	B66367-G-X167 B66367-G-X187 B66367-G... B66367-G...					
4450+30/-20%	B66395-G-X127	1	22	B66396-A1022-T1	B66396-A2000	62 x 62 x 47
	B66395-G-X167 B66395-G-X187 B66395-G... B66395-G...					
5300+30/-20%	B66397-G-X127	1	24	B66398-A1024-T1	B66398-A2000	67 x 71 x 50
	B66397-G-X167 B66397-G-X187 B66397-G... B66397-G...					

¹⁾ Bildung der Bestellnummer für Kerne mit Luftspalt siehe Seite 45.
For compilation of ordering code for gapped cores refer to page 45.

²⁾ Bestell-Nr. pro Stück, 2 Stück erforderlich
Ordering code per item, 2 items required

³⁾ Höhe über Montagefläche
Height above mounting plane