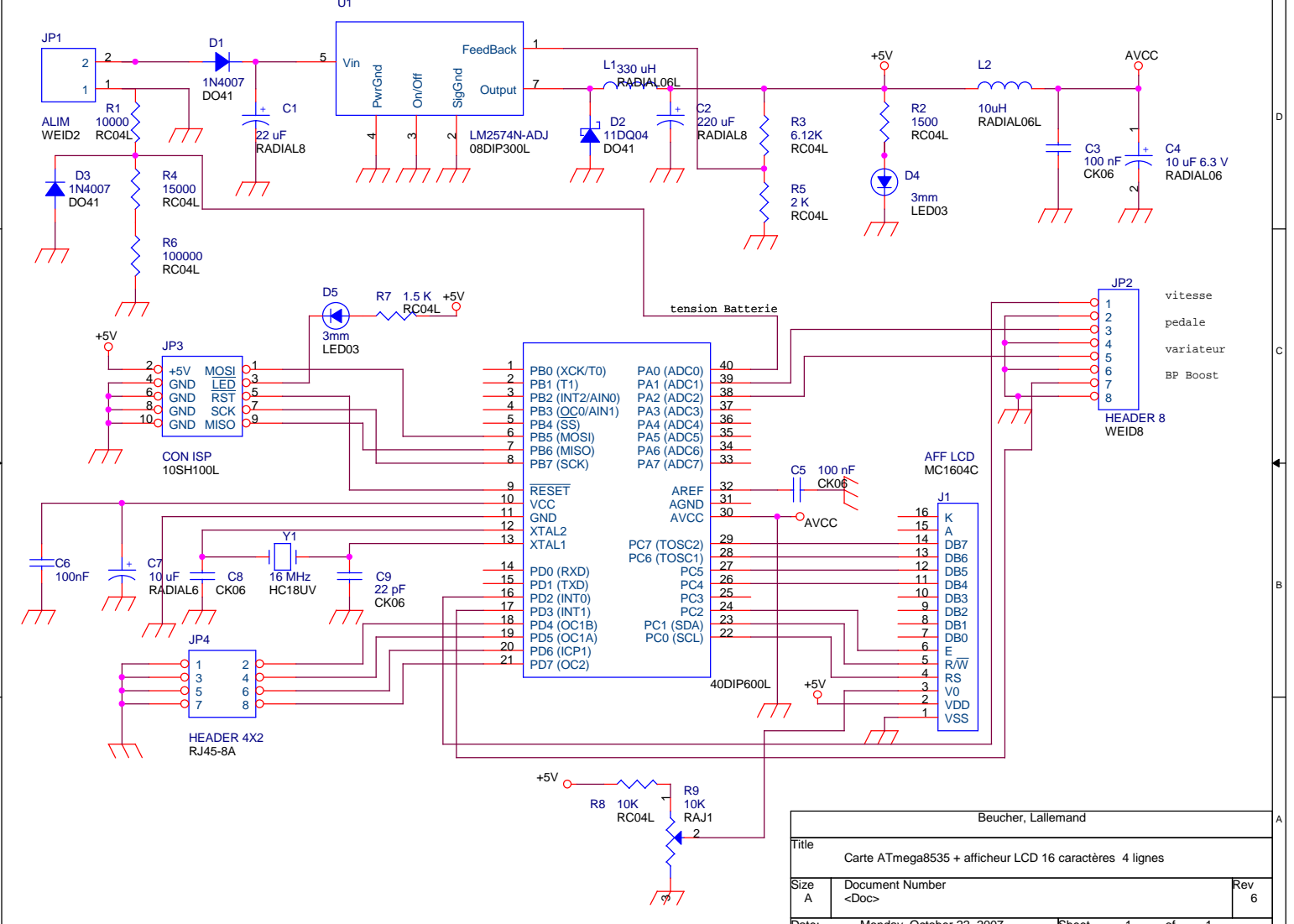


Semaines	37	38	39	40	41	42	43	44	45	46	47	48	59	50	51	1	2	3
Études du microcontrôleur			■					■							■	■		
Études de l'afficheur			■					■							■	■		
Alimentation de la carte				■				■							■	■		
Études du capteur de vitesse					■			■							■	■		
Études du capteur de température					■			■							■	■		
Étude du relevé de la tension batterie						■		■							■	■		
Fonction BOOST						■		■							■	■		
Pédale d'accélérateur						■		■							■	■		
Contrainte d'encombrement							■	■							■	■		
Routage						■	■	■							■	■		
Gravure								■							■	■		
Montage soudage								■							■	■		
Essais et tests								■							■	■		

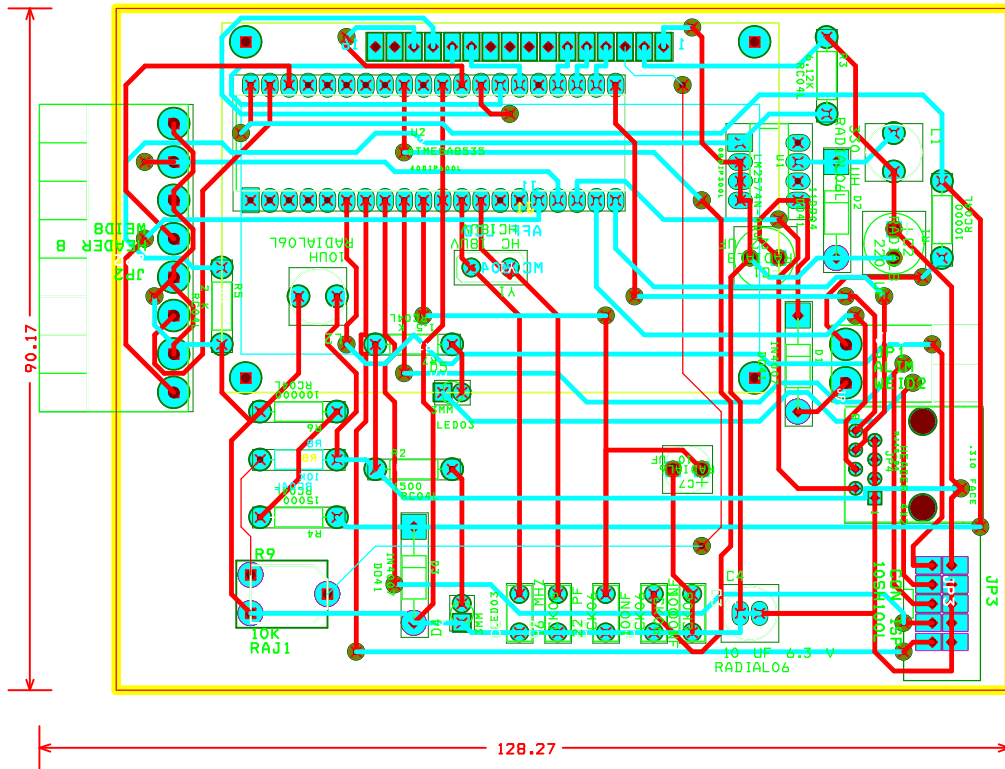


Beucher, Lallemand		
Title Carte ATmega8535 + afficheur LCD 16 caractères 4 lignes		
Size A	Document Number <Doc>	Rev 6
Date: Monday, October 22, 2007	Sheet 2	1 of 1

1: Carte ATmega8535 + afficheur LCD 16 caractères 4 lignes Revised: Monday, October 22, 2007  
 2: Revision: 6  
 3:  
 4:  
 5: Lallemand, Beucher  
 6:  
 7:  
 8:  
 9:

10: Bill Of Materials October 22,2007 10:35:21 Page1

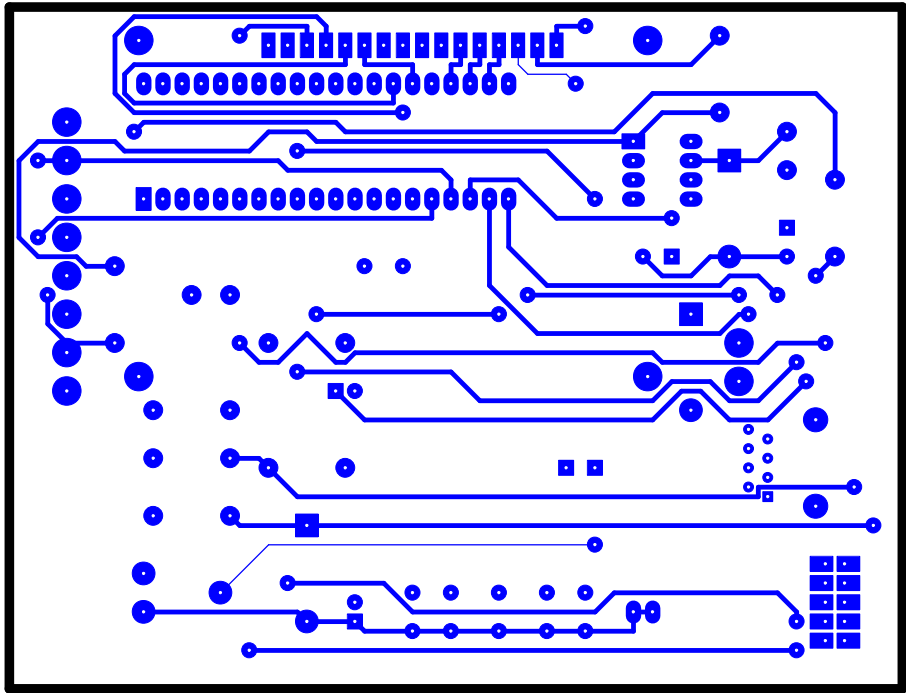
11:	12: Item	Quantity	Reference	Part
13:	<hr/>			
14:				
15:	1	1	C1	22 uF
16:	2	1	C2	220 uF
17:	3	2	C3,C5	100 nF
18:	4	1	C4	10 uF 6.3 V
19:	5	1	C6	100nF
20:	6	1	C7	10 uF
21:	7	1	C8	16 MHz
22:	8	1	C9	22 pF
23:	9	2	D1,D3	1N4007
24:	10	1	D2	11DQ04
25:	11	2	D5,D4	3mm
26:	12	1	JP1	ALIM
27:	13	1	JP2	HEADER 8
28:	14	1	JP3	CON ISP
29:	15	1	JP4	HEADER 4X2
30:	16	1	J1	AFF LCD
31:	17	1	L1	330 uH
32:	18	1	L2	10uH
33:	19	1	R1	10000
34:	20	1	R2	1500
35:	21	1	R3	6.12K
36:	22	1	R4	15000
37:	23	1	R5	2 K
38:	24	1	R6	100000
39:	25	1	R7	1.5 K
40:	26	2	R8,R9	10K
41:	27	1	U1	LM2574N-ADJ
42:	28	1	U2	ATmega8535
43:	29	1	Y1	HC 18UV
44:				



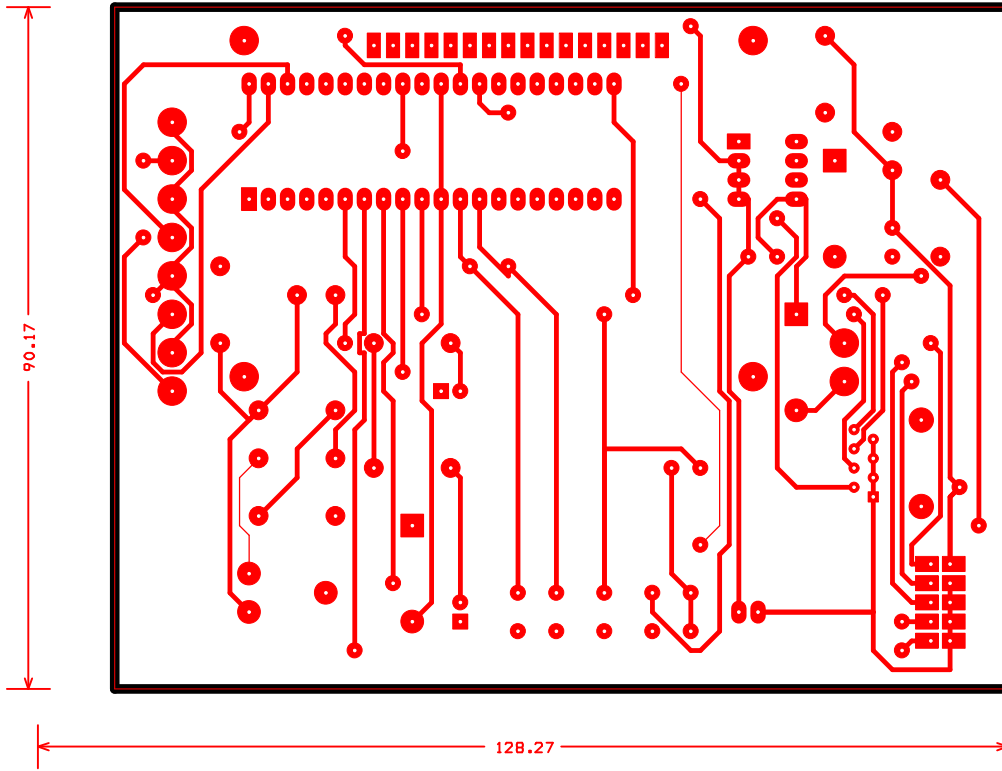
FACE B  
 FACE TOP  
 FACE AST  
 FACE DRD

THIRTY LEADEN

DRILL CHART				
SYM	DIAM	TOL	QTY	NOTE
x	0.787 mm		116	
+	0.864 mm		8	
◇	0.991 mm		32	
⊠	1.194 mm		7	
⊞	1.422 mm		3	
⊚	1.499 mm		10	
○	1.524 mm		3	
△	3.251 mm		2	
TOTAL			181	



Face TOP



Face BOT

Thierry LEQUEU

