

2.13 CAPTEURS – Interface pour capteurs infra-rouge BMX

Projet : IUT5

Info : [DIV518]

Révision : 1 du 19 mai 2015

Révision : 2 du 29 juin 2015

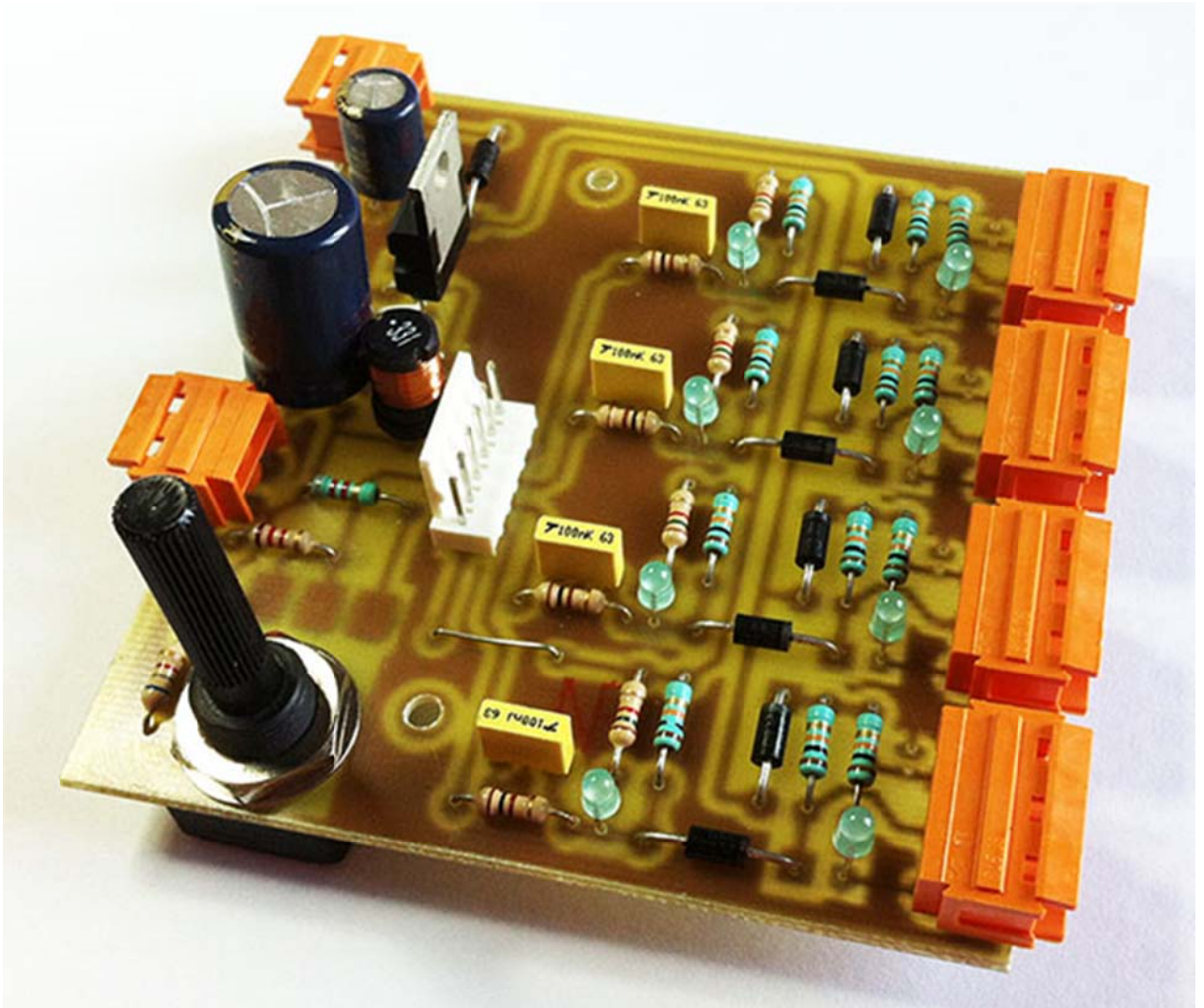
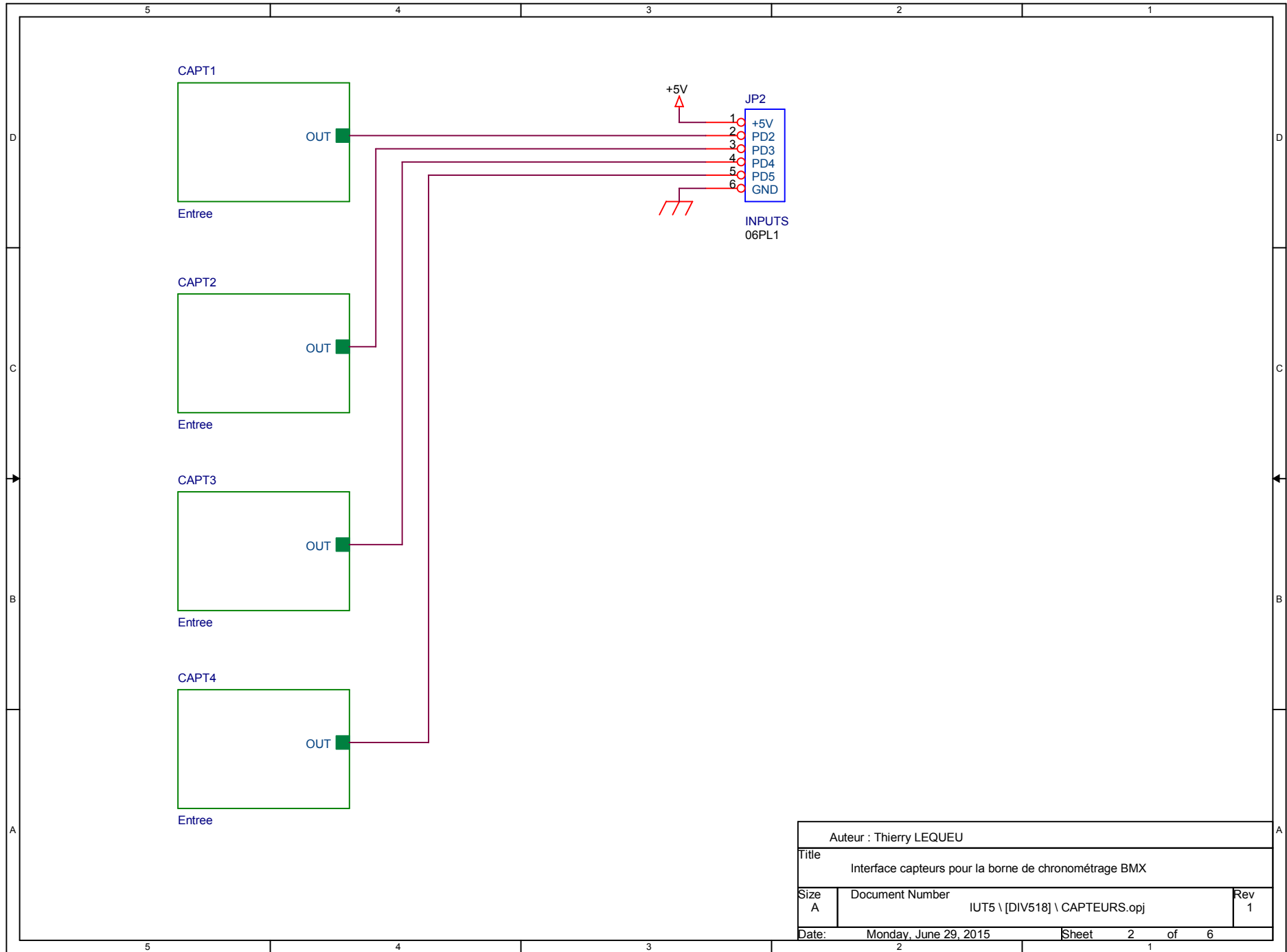


Figure 2.19. Vue de la carte électronique (images-maquettes\CAPTEURS-12.jpg).

2.13.1 Désignation des composants

Tableau 2.14. Liste des composants (projets-iut5.xls / CAPTEURS).

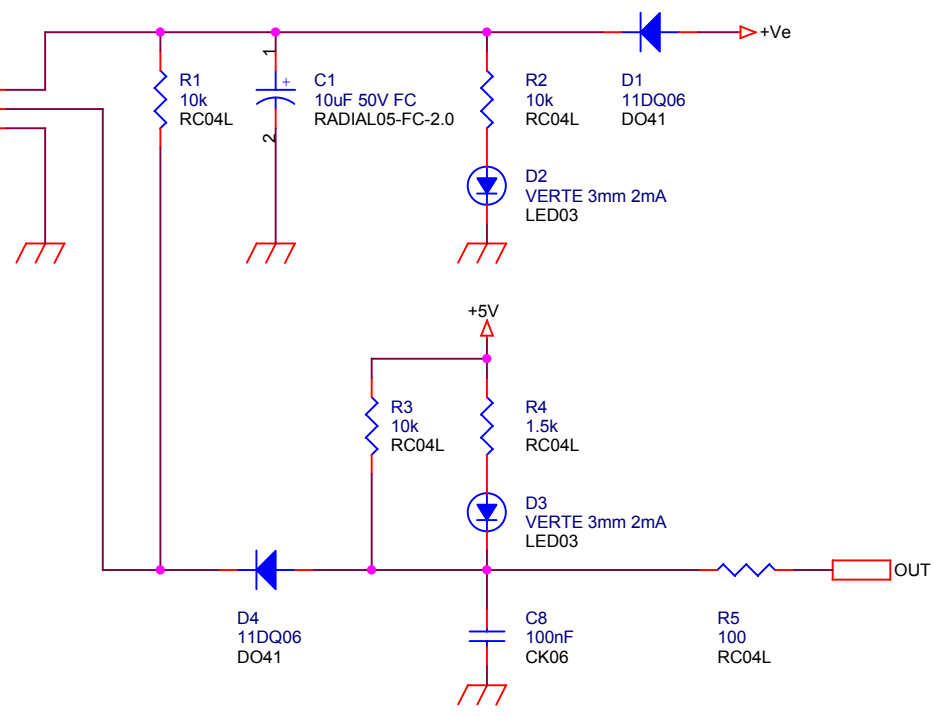
N°	Qu.	Référence	Désignation	Empreinte	Code Commande
1	4	C1, C3, C5, C7	10uF 50V FC	RADIAL05-FC-2.0	
2	4	C8, C9, C10, C11	100nF	CK06	
3	1	C12	220 uF 35V FC	RADIAL08	RS-315-0243
4	1	C13	1000uF 25V FC	RADIAL13	
5	1	DIV1	Dissipateur	RAWA400	
6	8	D1, D4, D5, D8, D9, D12, D13, D16	11DQ06	DO41	
7	9	D2, D3, D6, D7, D10, D11, D14, D15, D18	VERTE 3mm 2mA	LED03	
8	1	D17	21DQ04	DO41	
9	1	D19	21DQ04	DO41	468-9534
10	4	JP1, JP3, JP4, JP5	CAPTEUR	WEID3	
11	1	JP2	INPUTS	06PL1	
12	1	JP6	ENTREE	WEID2	
13	1	JP7	SORTIE	02PL2	
14	1	L1	330uH 2A 7447060	WE-21-11	308-8772
15	1	P1	4.7k	POT-SUR-CARTE2	
16	12	R1, R2, R3, R6, R7, R8, R11, R12, R13, R16, R17, R18	10k	RC04L	
17	4	R4, R9, R14, R19	1.5k	RC04L	
18	4	R5, R10, R15, R20	100	RC04L	
19	1	R21	8.2k	RC04L	
20	1	R22	1.2k	RC04L	
21	1	R23	6.8k	RC04L	
22	1	U1	LM2575HVT-ADJ	TO220-5b	



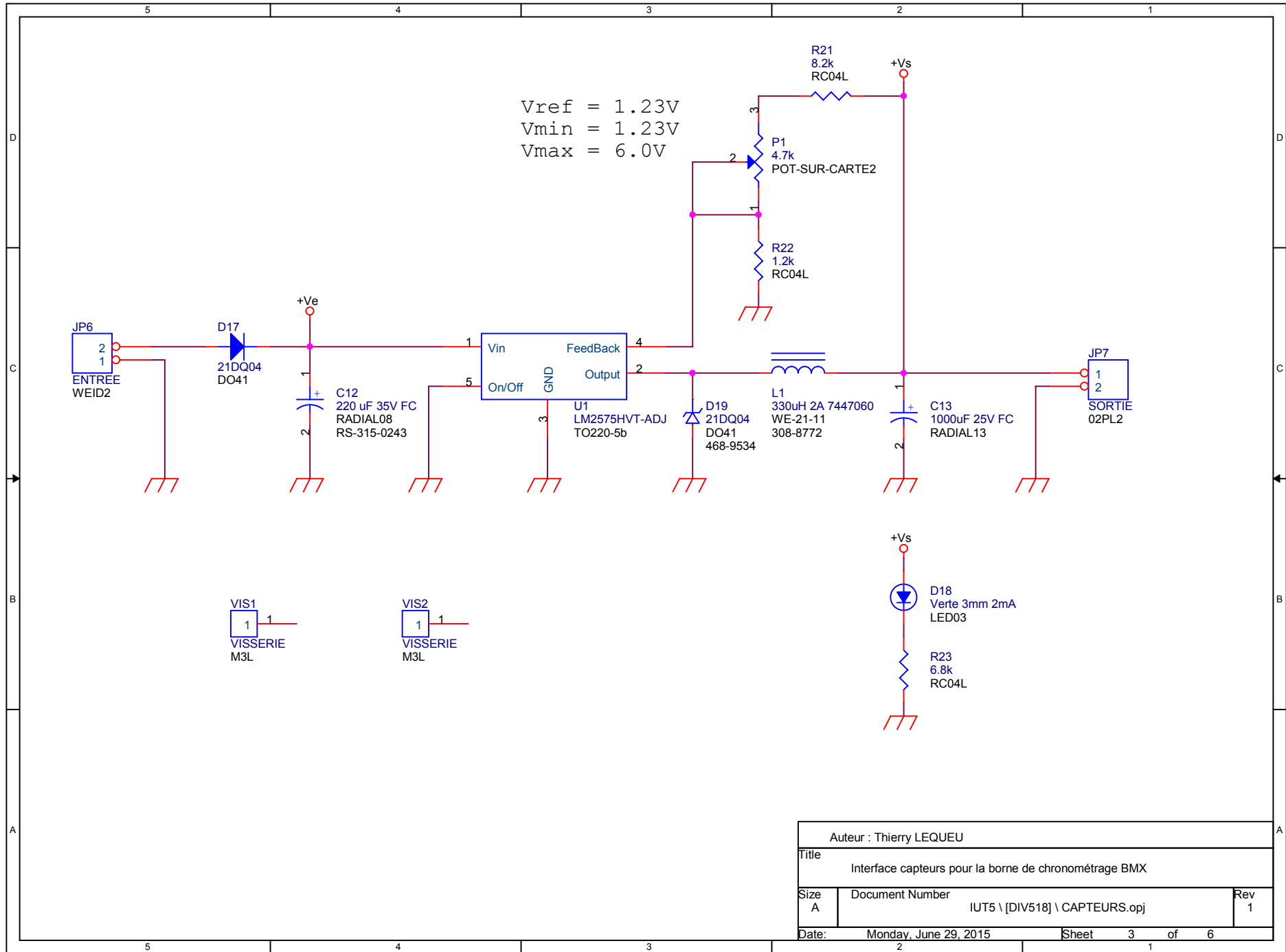
Auteur : Thierry LEQUEU		
Title Interface capteurs pour la borne de chronométrage BMX		
Size A	Document Number IUT5 \ [DIV518] \ CAPTEURS.opj	Rev 1
Date:	Monday, June 29, 2015	Sheet 2 of 6

MARRON
NOIR
BLEU

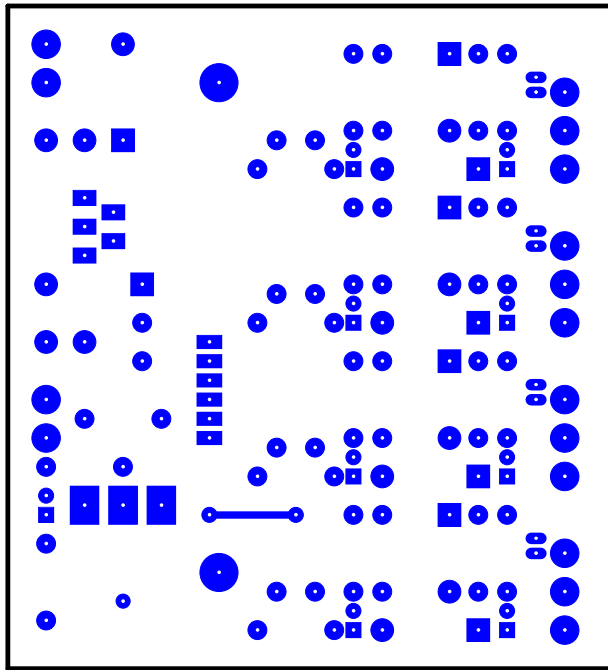
JP1
CAPTEUR
WEID3



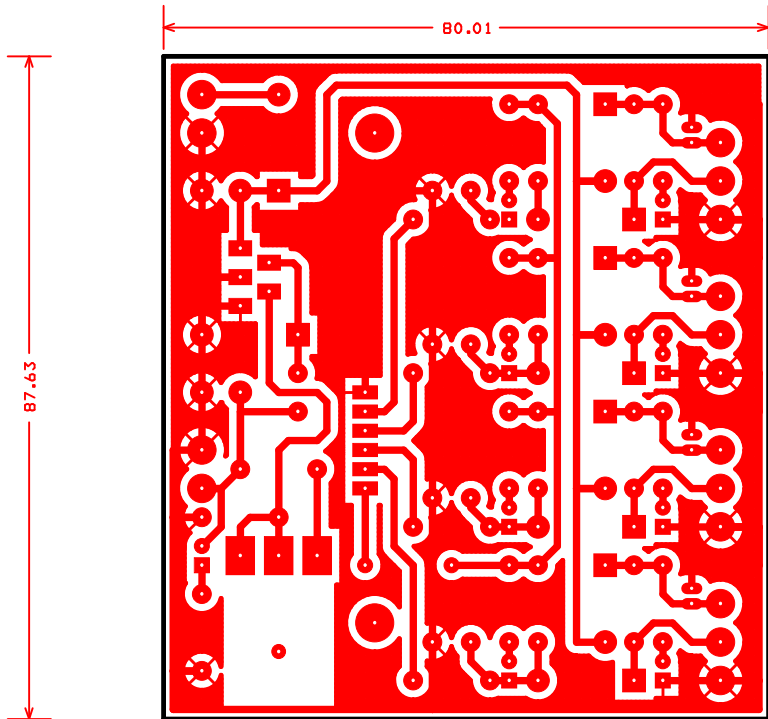
Auteur : Thierry LEQUEU		
Title Interface capteurs pour la borne de chronométrage BMX		
Size A	Document Number IUT5 \ [DIV518] \ CAPTEURS.opj	Rev 1
Date:	Monday, June 29, 2015	Sheet 1 of 6



Auteur : Thierry LEQUEU		
Title Interface capteurs pour la borne de chronométrage BMX		
Size A	Document Number IUT5 \ [DIV518] \ CAPTEURS.opj	Rev 1
Date:	Monday, June 29, 2015	Sheet 3 of 6

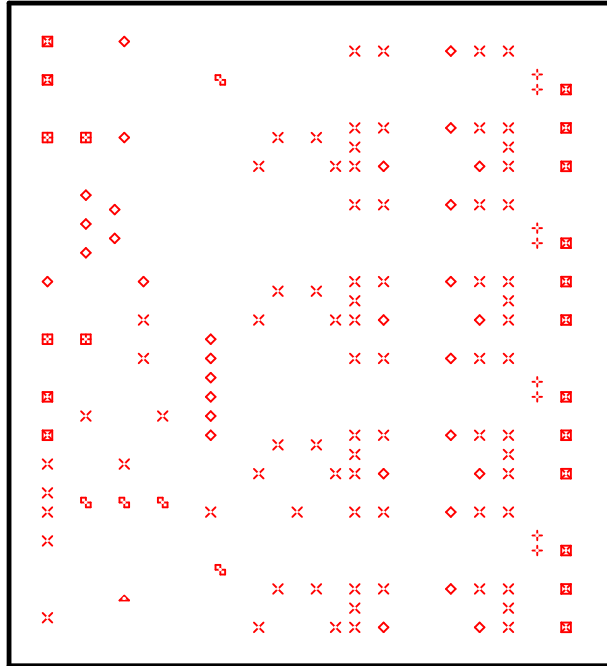


Face TOP



Face BOT

Thierry LEQUEU



FACE DRD

DRILL CHART				
SYM	DIAM	TOL	QTY	NOTE
x	0.787 mm		76	
+	0.800 mm		8	
◇	0.991 mm		31	
⊞	1.194 mm		4	
⊞	1.499 mm		5	
⊞	1.499 mm		16	
△	10.160 mm		1	
TOTAL			141	