

L'armoire électrique de distribution 125A

Association e-Kart – Mai 2014

L'armoire électrique de distribution de l'Association e-Kart dispose de **27 départs monophasés** 240V 20A. Chaque départ dispose d'une longueur de câble de 3 x 4 mm² et d'une prise double Legrand.

Elle dispose également de **4 départs tétra-phasés** 16A et un départ tétra-phasés 10A.

L'armoire électrique est alimentée en tétra-phasés 400V 125A. Elle est installée sur une palette en bois de format EURO 1200 x 800 mm. Elle dispose d'un caisson de rangement pour les câbles des différents départs et leurs prises. L'ensemble pèse 256 Kg.



Figure 1. L'armoire électrique fixée sur la palette EURO avec son caisson.



Figure 2. Exemple de départ monophasé 20A sur une prise double Legrand 050575 et câble 3G4.



Figure 3. Exemple de départ tétra-phasé 16A sur prise Schneider PKF16M735 et câble 5G4.

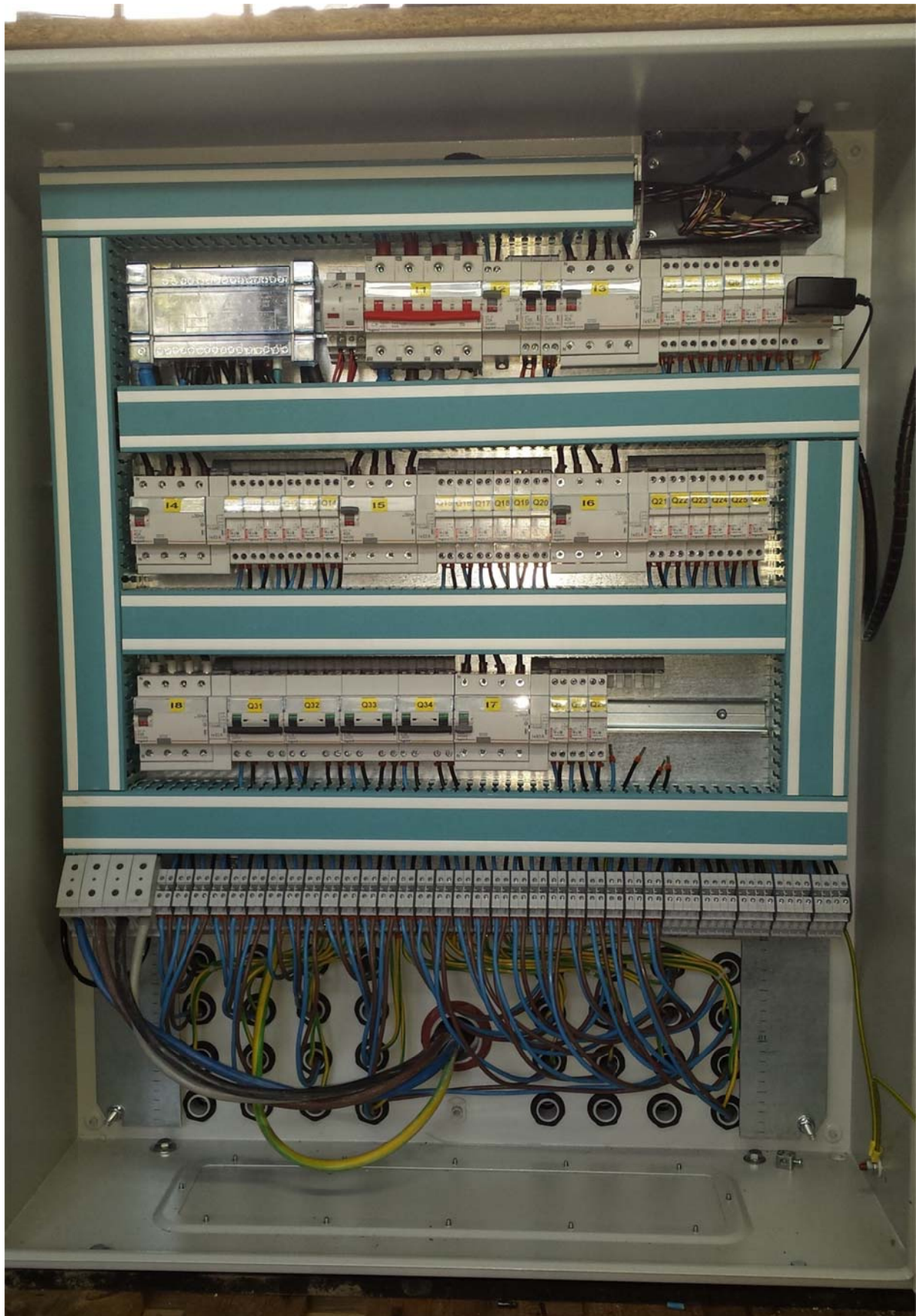


Figure 4. Câblage interne de l'armoire électrique.