

Projet 5 - ALIM100V – Alimentation 100V DC vers 48V DC

Projet : LMP5
Info : [DIV687]
Révision : 1 du 9 novembre 2016

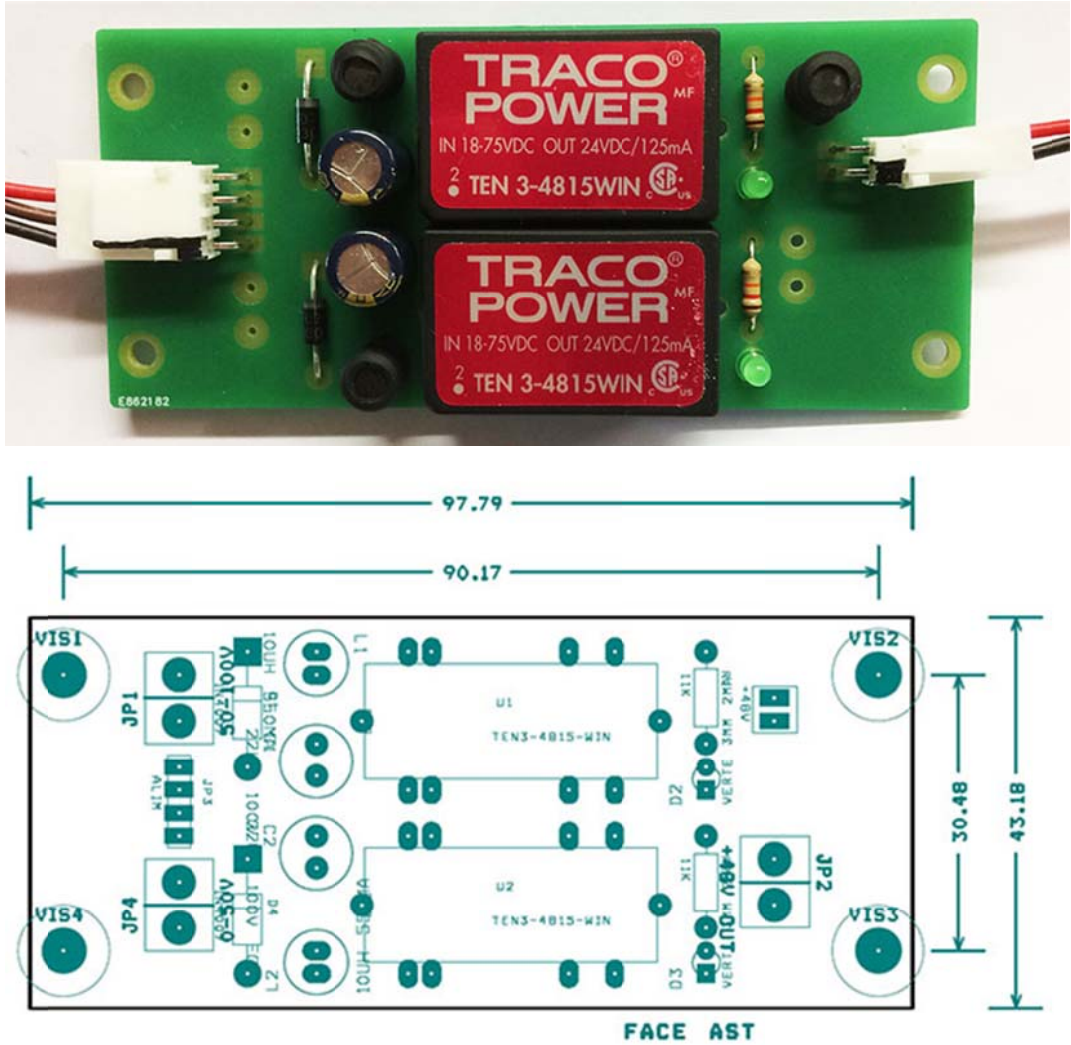


Fig. 5.1. Vue d'ensemble du montage (images-maquettes\ALIM100V-13 & AST.jpg).

5.1 Liste des documents

- Liste des composants.
- Allure des principaux composants.
- Liste du matériels et prix.
- Schéma de câblage.
- Circuit imprimé.
- Implantation des composants.

5.2 Liste des composants

Tableau 5.1. Liste de composants (projets-imp5.xls / ALIM100V).

N°	Qu.	Référence	Désignation	Empreinte	Code Commande
1	2	C1, C2	22uF 100V FC	RADIAL08-FC-3.5	FL-969-2592
2	2	D4, D1	1N4007	DO41	Stock
3	2	D3, D2	VERTE 3mm 2mA	LED03	RS-180-8451
4	1	JP1	50-100V	02PL2	Stock
5	1	JP2	+48V out	02PL2-C	Stock
6	1	JP3	ALIM	04PL1-C	RS-173-2944
7	1	JP4	0-50V	02PL2	Stock
8	1	JP5	+48V	02PL1	RS-173-2916
9	2	L1, L2	10uH 550mA	RADIAL07	RS-484-6399
10	2	R2, R1	11k	RC04L	Stock
11	2	U2, U1	TEN3-4815-WIN	24DIP-TEN-5	FL-257-9405
12	4	VIS1...VIS4	VISSERIE	M3L	Stock

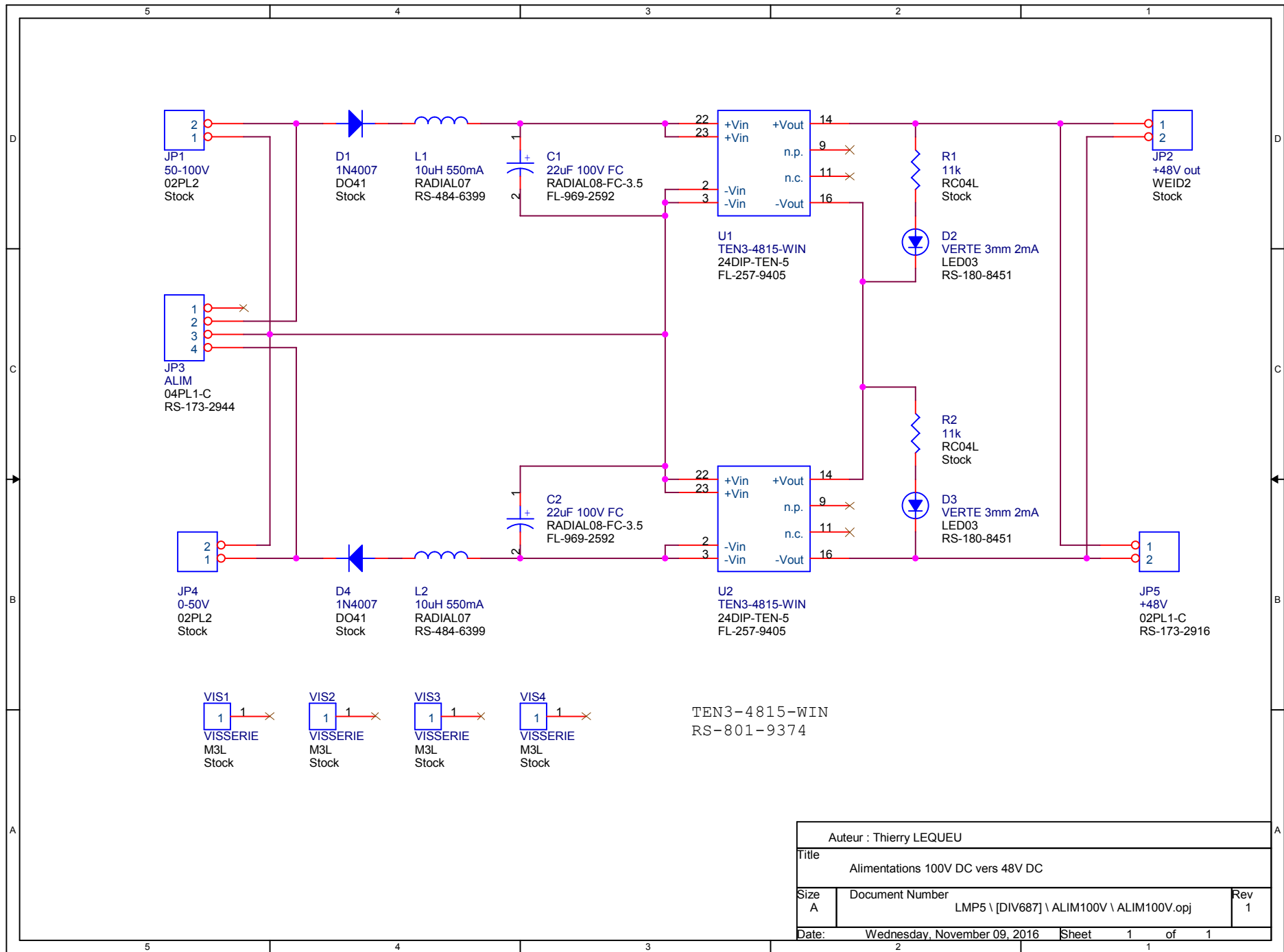
5.3 Allure des principaux composants



Fig. 5.2. Bornier CANDEM 3 points (images-composants\bornier1.jpg).

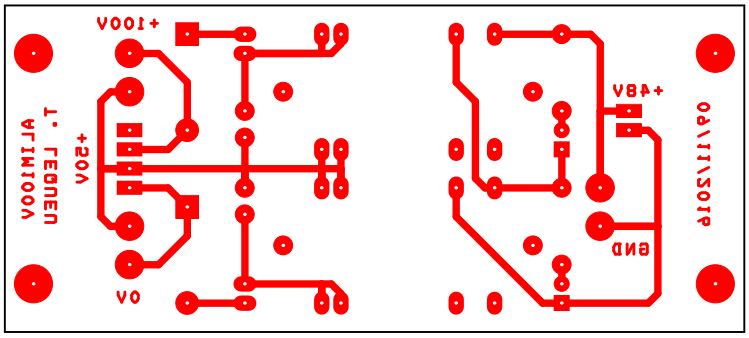
Alimentations 100V DC vers 48V DC**Revised: Wednesday, November 09, 2016****LMP5 \ [DIV687] \ ALIM100V \ ALIM100V.opj Revision: 1**

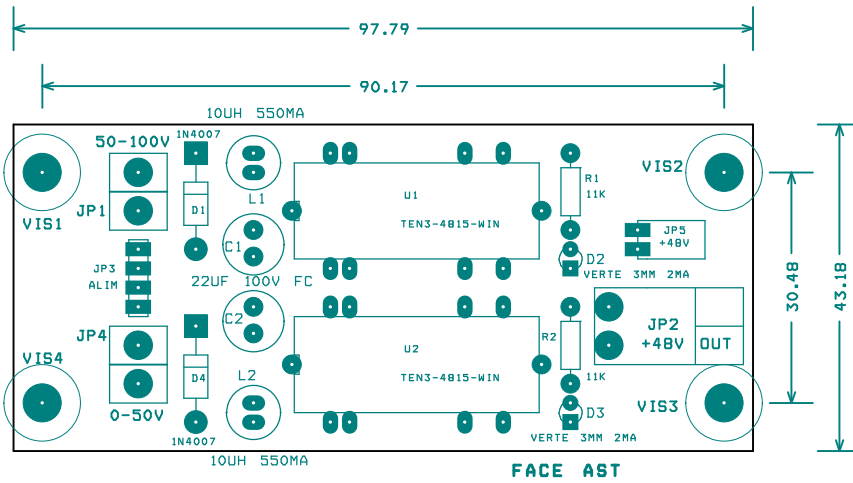
Référence	Qu.	Désignation	Fournisseur	Code Cde.	U.d.V.	Prix U.H.T.	Prix T.H.T.
C1, C2	2	22uF 100V FC	Farnell	FL-969-2592	1	0,540 €	1,080 €
D4, D1	2	1N4007	Stock	Stock	1	0,000 €	0,000 €
D3, D2	2	VERTE 3mm 2mA	Radiospares	RS-180-8451	1	0,251 €	0,502 €
JP1	1	50-100V	Stock	Stock	1	0,680 €	0,680 €
JP2	1	+48V out	Stock	Stock	1	0,000 €	0,000 €
JP3	1	ALIM	Radiospares	RS-173-2944	1	0,916 €	0,916 €
JP4	1	0-50V	Stock	Stock	1	0,000 €	0,000 €
Divers	1	+48V	Stock	Stock	1	0,000 €	0,000 €
Divers	2	10uH 550mA	Farnell	RS-484-6399	1	0,846 €	1,692 €
Divers	2	11k	Stock	Stock	1	0,000 €	0,000 €
Divers	2	TEN3-4815-WIN	Radiospares	FL-257-9405	1	13,540 €	27,080 €
Divers	4	VISSERIE		0	1	0,000 €	0,000 €
Divers	1	Circuit imprimé SF ALIM100V	PCB-Pools	ALIM100V	5	60,050 €	12,010 €
Divers	1	Mains d'œuvre d'assemblage et programmation	e-Kart		1	0,000 €	0,000 €
TOTAL H.T. :						43,960 €	
dont TVA : 20,00%							8,792 €
TOTAL T.T.C. :						52,750 €	

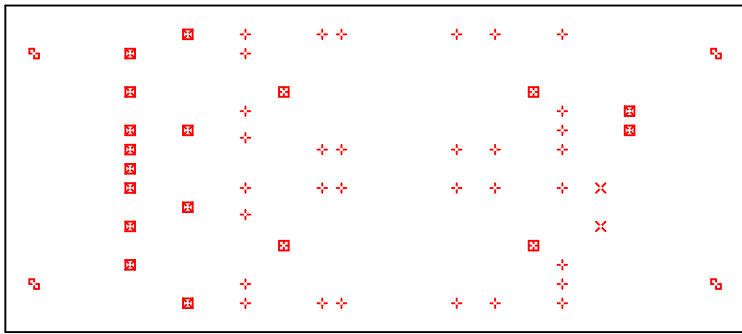


TEN3-4815-WIN
RS-801-9374

Auteur : Thierry LEQUEU		
Title Alimentations 100V DC vers 48V DC		
Size A	Document Number LMP5 \ [DIV687] \ ALIM100V \ ALIM100V.opj	Rev 1
Date:	Wednesday, November 09, 2016	Sheet 1 of 1







DRILL CHART				
SYM	DIAM	TOL	QTY	NOTE
+	0.800 mm		32	
⊠	1.000 mm		14	
x	1.499 mm		2	
⊞	2.000 mm		4	
⊞	3.200 mm		4	
TOTAL			56	